



# **KJ** POWER **GENERATOR**

[kj.com.tr](http://kj.com.tr)



Uninterrupted Power, Superior Performance

120+

Countries



# İçindekiler

## Index

<b>Hakkımızda</b> .....	<b>1</b>
<i>About Us</i>	
<b>Vizyon, Misyon, Değerler &amp; Manifesto</b> .....	<b>3</b>
<i>Vision, Mission, Values &amp; Manifest</i>	
<b>Kilometre Taşları</b> .....	<b>5</b>
<i>Milestones</i>	
<b>Ürün Yelpazesi</b> .....	<b>8</b>
<i>Product Range</i>	
<b>Özel Proje Çözümlerimiz</b> .....	<b>9</b>
<i>Tailor-Made Project Solutions</i>	
<b>Senkronizasyon Sistemleri</b> .....	<b>11</b>
<i>Synchronization Systems</i>	
<b>Ses İzolasyonlu Kabinler</b> .....	<b>13</b>
<i>Sound Insulation Canopies</i>	
<b>Twin Jeneratörler</b> .....	<b>15</b>
<i>Twin Gensets</i>	
<b>Işık Kulesi</b> .....	<b>16</b>
<i>Lighting Tower</i>	
<b>Düşük Emisyon Stage V/Tier 4F</b> .....	<b>17</b>
<i>Low Emission Stage V /Tier 4F</i>	
<b>KJ Hibrit Ekosistemi</b> .....	<b>18</b>
<i>KJ Hybrid Ecosystem</i>	
<b>Satış Sonrası Hizmetler &amp; Yedek Parça</b> .....	<b>19</b>
<i>After Sales Services &amp; Spare Parts</i>	
<b>Küresel Çözüm Ortaklarımız</b> .....	<b>21</b>
<i>Global Solution Partners</i>	

<b>Teknik Bilgiler</b> .....	<b>22</b>
<i>Technical Information</i>	
<b>Volvo Serisi</b> .....	<b>23</b>
<i>Volvo Series</i>	
<b>Hyundai Doosan Serisi</b> .....	<b>27</b>
<i>Hyundai Doosan Series</i>	
<b>Perkins Serisi</b> .....	<b>31</b>
<i>Perkins Series</i>	
<b>Baudouin Serisi</b> .....	<b>39</b>
<i>Baudouin Series</i>	
<b>Alpha Serisi</b> .....	<b>47</b>
<i>Alpha Series</i>	
<b>Diamond Serisi</b> .....	<b>49</b>
<i>Diamond Series</i>	
<b>Sdec Serisi</b> .....	<b>51</b>
<i>Sdec Series</i>	
<b>John Deere Serisi</b> .....	<b>55</b>
<i>John Deere Series</i>	
<b>Yanmar Serisi</b> .....	<b>57</b>
<i>Yanmar Series</i>	
<b>Yangdong Serisi</b> .....	<b>59</b>
<i>Yangdong Series</i>	
<b>Referanslar</b> .....	<b>63</b>
<i>References</i>	
<b>Faaliyet Alanlarımız</b> .....	<b>67</b>
<i>Fields of Operations</i>	

# Hakkımızda

## About Us



1996 yılından günümüze enerji sektöründe faaliyet gösteren KJ POWER JENERATÖR; gelişim ve kalitede süreklilik ilkesi ile, uluslararası standartlara uygun olarak 10 kVA'dan 2750 kVA'ya kadar dizel jeneratör setleri üretmektedir.

Dünyanın önde gelen ve uluslararası sertifikalara sahip motor ve alternatör markalarını kullanarak üretmiş olduğu jeneratör setlerini, ülkemizdeki ve dünyadaki kamu kurum ve kuruluşları ile önde gelen petrol, bankacılık, konut, telekomünikasyon, gıda, sağlık, savunma sanayi ve eğitim sektörleri gibi birçok sektöre tedarik eden KJ POWER JENERATÖR, üretiminin %85'ini 120'den fazla ülkeye ihraç etmektedir.

Jeneratör setlerinin yapımında kullanılan kompakt ses izolasyon kabinleri, kumanda ve transfer panosu, ışık kulesi ve senkronizasyon sistemlerinin tasarım ve üretim aşamalarının tümü yüksek mühendislik donanımı ile üretilerek müşterilere ulaştırılmaktadır.

KJ POWER JENERATÖR, kuruluşundan itibaren yapmış olduğu bilgi teknolojisi yatırımları ile kendi bünyesinde oluşturulmuş ERP yazılımı sayesinde süreçlerin tümünü anlık olarak takip etmekte ve bu yenilikçi üretim anlayışı ile sektöre ivme kazandırmaktadır.

KJ POWER JENERATÖR, iş disiplini ve istikrarı sayesinde, müşteri memnuniyetini en üst seviyeye çıkararak tercih edilme sırasını zirveye taşımıştır. Hedefe giden yolda kendisine değer katacak her noktaya dört elle sarılan iş anlayışı, değişimleri fırsata çeviren, doğru ve akılcı çözümler üreten, hızlı aksiyon alan ekibi ve uzun vadeli planı sayesinde, global ölçekte, sektörün en önemli oyuncularından birisi olmuştur.



A red shipping container with the text "KJ POWER GENERATOR" printed on the left side. The container has a double door in the center. The text is in white, with "KJ" in a large, bold font, "POWER" in a smaller font above "GENERATOR".

**KJ** POWER  
GENERATOR

KJ POWER GENERATOR, operating in the energy sector since 1996, adheres to the principles of continuous development and quality. It manufactures diesel generator sets ranging from 10 kVA to over 2750 kVA in accordance with international standards.

Utilizing leading engine and alternator brands with international certifications, KJ POWER GENERATOR supplies its generator sets to various sectors such as public institutions, leading companies in oil & gas, banking, housing, telecommunications, food, health, defense industry, and education, both domestically and globally. The company exports 85% of its production to more than 120 countries.

The manufacturing of generator sets involves the use of compact sound insulation cabinets, control and transfer panels, light towers, and synchronization systems. All stages of design and production are carried out with high engineering capabilities to ensure customer satisfaction.

Since its establishment, KJ POWER GENERATOR has been tracking all processes in real-time through its in-house developed ERP software, a result of its investments in information technology. This innovative production approach accelerates the development of the sector.

Thanks to its business discipline and stability, KJ POWER GENERATOR has elevated customer satisfaction to the highest level and become a top choice in the field. Its business philosophy, which eagerly embraces every aspect that adds value on the path to its goals, converts changes into opportunities, produces smart and rational solutions, takes quick actions with its team, and follows a long-term plan, has made it one of the most significant players in the global industry.

# Vizyon, Misyon, Değerler & Manifesto

*Vision, Mission, Values & Manifest*



## VİZYON

Jeneratör ve Enerji alanında öncü bir geleceğe doğru ilerleyerek dünya markası iş ortakları ile çözümler üreten, teknoloji ve ürünleri ile fark yaratarak insanlığa ve çevreye saygılı üretim yapan bir dünya şirketi.

## MİSYON

Kesintisiz enerji sağlayıcısı olarak jeneratör ve enerji alanında çözümler üretmek.

## DEĞERLER

- ▷ Müşteri Odaklı Olmak
- ▷ Sadelik
- ▷ Samimiyet
- ▷ Tutarlılık
- ▷ Değer Yaratmak
- ▷ Etkinlik ve Verimlilik
- ▷ Dürüstlük ve Güvenilirlik
- ▷ İnsana ve çevreye saygı

## MANİFESTO

- ▷ Birlikte Başarmak
- ▷ Takım Ruhu
- ▷ İçtenlik ve Açıklık
- ▷ Yaratıcılık
- ▷ Liyakat
- ▷ Aidiyet
- ▷ Sürekli Gelişim ve Eğitim



## VISION

To be a leading company in the generator and energy sector, advancing towards a future as a global brand. To create solutions in partnership with world-renowned brands, making a difference with our technology and products while respecting humanity and the environment in our production.

## MISSION

To provide solutions in the generator and energy sector as a reliable provider of uninterrupted energy.

## VALUES

- ▷ Customer Focus
- ▷ Simplicity
- ▷ Sincerity
- ▷ Consistency
- ▷ Creating Value
- ▷ Efficiency and Effectiveness
- ▷ Honesty and Reliability
- ▷ Respect for People and the Environment

## MANIFEST

- ▷ Achieving Together
- ▷ Team Spirit
- ▷ Genuineness and Transparency
- ▷ Creativity
- ▷ Merit
- ▷ Belonging
- ▷ Continuous Development and Training

# Kilometre Taşları

## Milestones

### 1996

yılında ticari hayata bayilik bazında, satış ve servis yetkilisi olarak başlamıştır.

*The company began its commercial journey in 1996 as a dealership, focusing on sales and authorized service.*

### 1998

yılında ikinci el jeneratör satışı ve jeneratör bakım onarım hizmetlerinin yanı sıra yedek parça satışına da başlamıştır.

*In 1998, it expanded its operations to include the sale of second-hand generators, maintenance and repair services for generators, and also began selling spare parts.*

### 2000

yılında atölyede tamiri yapılan ikinci el motorlar kullanılarak jeneratör üretimine ve beraberinde marin jeneratörlerin üretimine başlamıştır.

*By 2000, the company had started producing generators using refurbished second-hand engines in its workshop, along with the production of marine generators.*

### 2008

yılında pazar talebini karşılamak için motor ithal edilmeye başlanmıştır ve ilk ihracat Gürcistan'a yapılmıştır.

*In 2008, to meet market demand, the company began importing engines and made its first export to Georgia.*

### Bugün

KJ POWER JENERATÖR bünyesinde teknoloji firması kurulmuş ve gereksinimler doğrultusunda, araştırma ve geliştirme faaliyetleri yürütülmeye başlanmıştır. Jeneratör satışından, üretim, satın alma, malzeme yönetimi ve raporlamaya kadar tüm iş süreçlerini sağlayan KJ Güç Üretim Yönetim Sistemi hayata geçirilmiştir.

2022 yılında 15.000 m<sup>2</sup> olan üretim alanı, 2023 yılının içerisinde ikinci üretim tesisinin faaliyete geçmesi ile birlikte 3000 kVA test kapasitesine sahip, 30.000 m<sup>2</sup> üretim alanına dönüşmüştür.

Son teknolojideki fabrikanın yanında 12.000 m<sup>2</sup> kapalı alana sahip yeni lojistik depo, son kontrol ve sevkiyat işlemleri için faaliyete alınmıştır. Yine bu yıl içerisinde 7.000 m<sup>2</sup> açık alana sahip depo da faaliyete girmiştir. Yeni üretim hatları ve üretim makine parkuruna yatırım yapılmaya devam edilmiştir.

2024 yılı için üretim kapasitesini artırmak, insansız üretim hatlarını çeşitlendirmek ve yeni nesil enerji ekipmanlarının üretilmesi adına yatırımlar planlanmıştır.



SATIŞ SONRASI HİZMETLER - PENDİK FABRİKA  
AFTER SALES SERVICES - PENDİK FACTORY



## 2010

yılında 2000 m<sup>2</sup> kapalı alana sahip üretim tesisine geçilmiş ve Avrupa menşeli motor ve alternatöre sahip jeneratör üretimine başlanmıştır.

*In 2010, the company moved to a production facility with a covered area of 2000 m<sup>2</sup> and started the production of generators equipped with European-origin engines and alternators.*

## 2015

yılında 5000 m<sup>2</sup> kapalı alana sahip ISG havaalanı yanındaki üretim tesisine geçilmiş ve uluslararası projelere satışlar yapılmıştır.

*In 2015, they moved to a 5,000 m<sup>2</sup> enclosed production facility near the ISG airport and started sales to international projects.*

## 2018

yılında kabin ve şase üretimine başlanmıştır. Satış, finans ve üretimle ilgili tüm şirket işleyişini kapsayan ERP sistemine geçilmiştir.

*In 2018, cabin and chassis production was initiated, and an ERP system covering all company operations related to sales, finance, and production was implemented.*

## 2022

yılında Çayırova'daki modern üretim tesisine taşınılmış, robotik kaynak ünitesi devreye alınmış ve elektrosstatik toz boya ünitesi yenilenmiştir.

*In 2022, the company moved to the modern production facility in Çayırova, where a robotic welding unit was commissioned, and the electrostatic powder coating unit was renovated.*

## Today

KJ POWER GENERATOR has established its own technology firm within the company and initiated research and development activities according to needs. It has implemented the KJ Power Generation Management System, which manages all business processes from generator sales to production, purchasing, material management, and reporting.

In 2022, the production area, which was 15,000 m<sup>2</sup>, expanded to 30,000 m<sup>2</sup> with the activation of a second production facility within 2023. This new facility includes a 3000 kVA test capacity.

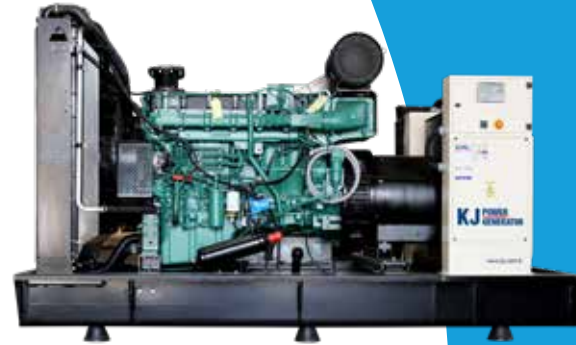
Alongside this state-of-the-art factory, a new logistics warehouse with a 12,000 m<sup>2</sup> covered area has been operationalized for final control and dispatch processes. Additionally, a 7,000 m<sup>2</sup> open storage area has also been put into service this year. Investments have continued in new production lines and the manufacturing machinery lineup.

The company has continued to invest in new production lines and manufacturing machinery.

For 2024, the company plans to increase its production capacity, diversify its unmanned production lines, and invest in the production of next-generation energy equipment.



GENEL MÜDÜRLÜK - ÇAYIROVA FABRİKA  
HEAD OFFICE - ÇAYIROVA FACTORY



# Ürün Yelpazesi

*Product Range*

# Özel Proje Çözümlerimiz

## Tailor-Made Project Solutions



**KJ POWER JENERATÖR;** yurt içi ve yurt dışındaki özel ve büyük projelerin jeneratör tedarikçisi konumundadır. Müşteri talebine uygun olarak geliştirilen tüm modeller terzi usulü ile kendi tesislerinde üretilmektedir.

Projeli işlerde müşteri ve şartname gereklilikleri dikkate alınarak (elektrik, mekanik ve yerleşim planı), jeneratör sisteminin daha etkin çalışması için sürecin tüm aşamaları uzman ve deneyimli mühendisler tarafından takip edilmektedir.

Müşterilerin talep etmesi durumunda; projenin uygulanması, montajı ve devreye alınması işleri de uzman ve deneyimli ekipler tarafından en etkin şekilde çözümlenmektedir.

### PROJE DESTEK HİZMETLERİ

- ▷ Proje Taleplerinin İncelenmesi ve Analiz Edilmesi
- ▷ Avantaj Sağlayacak Alternatif Proje Önerileri
- ▷ İhtiyaçların Talebe Uygun Şekilde Maliyetlendirilmesi
- ▷ Jeneratör Mahallinde Keşif Yapılması
- ▷ Mimari Yerleşim Planı Hazırlanması
- ▷ Mekanik Proje Önerilerinin Sunulması
- ▷ Montaj Planının Hazırlanması
- ▷ Sistem ve İlk Çalıştırma Kontrolü

### ÜRÜN YELPAZEMİZ ŞUNLARI İÇERİR;

- ✓ Dizel Jeneratörler
- ✓ Yakıt Tankları
- ✓ Transfer Panoları
- ✓ Devre Kesiciler
- ✓ Işık Kuleleri
- ✓ Römorklar
- ✓ Twin Jeneratörler
- ✓ Sismik Önlemler
- ✓ Uzaktan Kontrol Sistemleri
- ✓ Konteyner Tipi Kabinler
- ✓ Ses İzolasyon Kabinleri
- ✓ Senkronizasyon Güç Panoları
- ✓ Senkronizasyon Kumanda Panoları





**KJ POWER GENERATOR is a key supplier of generators for both domestic and international special and large-scale projects. All models developed to meet customer needs are custom-made at their own facilities.**

In project-based work, every aspect of the process is closely monitored by expert and experienced engineers, considering customer requirements and specifications (electrical, mechanical, and layout planning) to ensure the most effective operation of the generator system.

Upon customer request, the implementation, installation, and commissioning of the project are also efficiently resolved by skilled and experienced teams.

### **PROJECT SUPPORT SERVICES**

- ▷ Examination and Analysis of Project Requests
- ▷ Proposing Alternative Projects for Added Advantage
- ▷ Costing Needs According to Demand
- ▷ Conducting Site Surveys at Generator Locations
- ▷ Preparing Architectural Layout Plans
- ▷ Offering Mechanical Project Suggestions
- ▷ Developing Installation Plans
- ▷ System and Initial Operation Control

### **OUR PRODUCT RANGE INCLUDES;**

- ✓ Diesel Generators
- ✓ Fuel Tanks
- ✓ Transfer Panels
- ✓ Circuit Breakers
- ✓ Light Towers
- ✓ Trailers
- ✓ Twin Generators
- ✓ Seismic Precautions
- ✓ Remote Control Systems
- ✓ Container Type Canopies
- ✓ Sound Insulation Enclosures
- ✓ Synchronization Power Panels
- ✓ Synchronization Control Panels

# Senkronizasyon Sistemleri

## *Synchronization Systems*



Enerjinin etkin ve ekonomik kullanımında önemli bir yere sahip olan senkronizasyon sistemleri kullanıcıya kurulum ve işletme maliyetlerinde tasarruf, bakım kolaylığı, yakıt sarfiyatının düşmesi, yedekli ve eş yaşlandırılmalı çalışma gibi pek çok avantaj sunmaktadır.

KJ POWER JENERATÖR tüm senkronizasyon sistemlerini kendi tesislerinde projelendirerek üretmekte, devreye alma işlemlerini uzman teknik ekibi veya yetkili servisleri ile müşteri tesislerinde gerçekleştirmektedir.

Çoklu jeneratör sistemleri ile, enerji kesintilerinde yedekli çalışmadan başlayarak şebeke ile ileri-geri yumuşak geçiş, koşulsuz senkron, arıza yedekli senkron, haberli senkron gibi uygulamalar yapılabilmektedir.

Jeneratörlerin senkronizasyon sistemlerinin güç ve kontrol kısımlarında dünyaca bilinen markaların şalterleri ve kontrol panelleri kullanılmaktadır.



Synchronization systems, crucial for the efficient and economical use of energy, offer numerous advantages to users, including savings in installation and operational costs, ease of maintenance, reduced fuel consumption, and benefits such as redundant operation and parallel aging.

KJ POWER GENERATOR designs and manufactures all synchronization systems at its own facilities, and performs the commissioning processes at customer sites with its expert technical team or authorized services.

With multiple generator systems, a range of applications can be performed, starting from redundant operation during power outages to smooth forward and reverse transition with the grid, unconditional synchronization, fault-tolerant synchronization, and informed synchronization.

In the power and control sections of the generators' synchronization systems, switches and control panels from globally recognized brands are used.

# Ses İzolasyonlu Kabinler

## Sound Insulation Canopies



KJ POWER JENERATÖR kabinleri otomatik yüzey temizleme ve asit yıkamalı, galvaniz sac-lardan imal edilmektedir.

Standart olarak 10 kVA'dan 2750 kVA'ya çeşitli ölçülerde modüler tip kabinler üretilebilmektedir. Müşterilerin taleplerine göre özel ses bariyerli, yüksek kapasiteli yakıt tankına sahip, hava emiş ve atış kısımları yatay veya dikey panjurlardan oluşan özel üretimler de yapılmaktadır.

Egzoz tesisatının ısı yalıtımının sağlanmasının yanı sıra, yüksek düzeyde ses kesme kapasitesine sahip kritik tip susturucular, kabinlerdeki ayrı bir kompartmanda, yüksek güçlü ünitelerde kabinin üzerinde bulundurulmaktadır.

İç duvarlarda ISO sertifikalı yangına ve sese dayanıklı akustik köpükler kullanılmaktadır.

Şaselerde en az 3 mm sac kullanılmaktadır ve günlük yakıt tankı, 1250 kVA güce kadar olan ünitelerde şasenin içinde bulunmaktadır. Müşterilerin taleplerine uygun olarak çift cidarlı yakıt tankı ve farklı kapasitelerde şaseler de imal edilebilmektedir.

Modüler olarak imal edilmekte olan kabinlerde, kabin saclarının birleşme yerleri paslanmaz cıvatalar ile yapılmakta olup cıvatalar dışarıdan görülmeyecek şekilde dizayn edilmiştir.

Kabin kapılarında paslanmaz menteşe ve kilitler kullanılmaktadır.





KJ POWER GENERATOR manufactures its generator enclosures using automatic surface cleaning and acid washing on galvanized sheets.

Standardly, modular-type enclosures in various sizes ranging from 10 kVA to over 2750 kVA can be produced. According to customer requests, special productions are also made, including enclosures with sound barriers, high-capacity fuel tanks, and special designs consisting of horizontal or vertical shutters at air intake and outlet sections are also made.

In addition to ensuring the heat insulation of the exhaust system, critical type mufflers with high sound attenuation capacity are located in a separate compartment within the enclosures or on top of the high-power units.

ISO-certified acoustic foams resistant to fire and sound are used on the interior walls.

The chassis of gensets built with minimum of 3 mm sheet metal, and the daily fuel tank integrated inside up to 1250 kVA. Custom options include double-walled fuel tanks and chassis with various capacities. To reduce noise levels, sound barriers are used at the inlet and outlet sections, according to specific customer needs.

In the modularly manufactured enclosures, the joining points of the enclosure sheets are assembled with stainless steel bolts designed to be invisible from the outside.

Stainless hinges and locks are used on the enclosure doors.

# Twin Jeneratörler

## *Twin Gensets*



Enerji ihtiyacı 1000 kVA ve üzeri güçte olan tesislerin; ortak şase üzerinde ve aynı kabin içerisinde yer alan, paralel - senkronize çalışan 2 adet jeneratör tarafından beslenebilmesi için tasarlanmış sistemlerdir.

Twin jeneratörlerin sahaya nakli, uygulaması, test ve devreye alınması, kompakt ve çalışmaya hazır yapıları nedeniyle geleneksel çoklu senkronize sistemlere göre daha hızlı ve pratik gerçekleşmektedir.

Maliyet / performans avantajına sahip orta segmentteki dizel motorlardan oluşan sistem konfigürasyonu ile bu motorların ürün gamı 2 katına kadar arttırılmış ölçekte fayda sağlamaktadır.

*The systems are designed to power facilities with energy needs of 1000 kVA and above, using two parallel-synchronized generators that are located on a common chassis and within the same enclosure.*

*The transportation, application, testing, and commissioning of Twin generators are faster and more practical compared to traditional multiple synchronized systems due to their compact and ready-to-operate structure.*

*The system configuration, composed of mid-segment diesel engines with a cost/performance advantage, enhances the product range of these engines, offering benefits at a scale of up to twice their original capacity.*

# Işık Kulesi

## Lighting Tower



### ***Işık kulesiyle işiniz hiç durmasın!***

**Arazi ve hava koşulları ne kadar zorlu olursa olsun, KJ Power Işık Kulesi ile işiniz devam etsin.**

- ▷ KJ Power mobil Işık Kuleleri, şebeke elektriğinin olmadığı yerlerde saha çalışmalarının sürekliliği için tasarlanmış çözüm ortağınızdır.
- ▷ KJ Power Işık Kulelerinin gücü; su soğutmalı 1500 rpm endüstriyel tip dizel motorlardan sağlanmaktadır.
- ▷ Aydınlatma grubunda; Standart olarak LED aydınlatma armatürleri kullanılmaktadır.
- ▷ Işık kulesinin mekanik veya hidrolik olarak açılabilen teleskopik kule yapısında galvaniz malzeme kullanılmaktadır.
- ▷ Mekanik olarak 7 metre yükselebilen mast ile geniş alanlar aydınlatılabilir.
- ▷ Çeki oku sayesinde hızlı yer değiştirme ve taşıma kolaylığı sağlar.
- ▷ 13"/ 14" jantları, güçlü treyler yapısı, el freni ve genişletilebilir sabitleme ayakları ile ünitenin uzun zamanlı kullanılmasına olanak sağlar.
- ▷ KJ Power ışık kulelerinde bulunan 3 fazlı / 1 fazlı prizlerden enerji alınarak üniteyi jeneratör olarak kullanmak mümkündür.

### ***Keep Your Work Going Non-Stop with Light Tower!***

**No matter how challenging the terrain and weather conditions are, let your work continue with KJ Power Light Towers.**

- ▷ KJ Power mobile Light Towers are your solution partner designed for the continuity of field operations in areas without grid electricity.
- ▷ *The power of KJ Power Light Towers comes from water-cooled 1500 rpm industrial-type diesel engines.*
- ▷ *For lighting, standard LED lighting fixtures are used.*
- ▷ *The telescopic tower structure of the light tower, which can be extended mechanically or hydraulically, is made of galvanized material.*
- ▷ *With a mechanically extendable mast that can rise up to 7 meters, it can illuminate wide areas.*
- ▷ *Thanks to the tow hitch, it offers ease of rapid relocation and transportation.*
- ▷ *Equipped with 13"/14" wheels, a sturdy trailer structure, handbrake, and expandable stabilizing legs, the unit allows for long-term usage.*
- ▷ *KJ Power light towers feature 3-phase / 1-phase sockets, enabling the unit to be used as a generator by drawing power from these sockets.*



# Düşük Emisyon Stage V/Tier 4F

## Low Emission Stage V /Tier 4F



Jeneratörlerde kullanılan içten yanmalı dizel motorlarda sarf edilen enerjinin yaklaşık %35 - %40 kadarı işe dönüşmekte, geri kalan kısmı ısı ve egzoz gazları ile doğaya atılmaktadır. Özellikle egzoz çıktısının çevresel etkilerini azaltmak üzere, öncü motor üreticileri tarafından 20 yılı aşkın süredir emisyon azaltmaya yönelik çalışmalar yapılmaktadır ve uluslararası emisyon regülasyonları da sürekli revize edilmektedir.

Karayollarında kullanılan taşıtlardan aşına olduğumuz Euro standartlarının iş makineleri ve güç üretimindeki eşleniği; Avrupa bölgesinde "Stage..." olarak, Amerika'da "Epa Tier..." olarak adlandırılmaktadır. Güncel standartlar Euro6, StageV ve Tier4F 'dir.

KJ Power tarafından güncel emisyon düzenlemeleri ile uyumlu olarak üretilen yeni nesil jeneratörlerde, bu standartları sağlamak üzere motorlarda egzoz gazlarını, motorun yanma odasından çıktıktan sonra havaya direkt atmayıp birtakım iyileştirici proseslerden geçiren (ATS - after treatment system) ve partiküllerin (NOx- azot oksit, CO- karbonmonoksit, CO2- karbondioksit, HC- hidrokarbon) bertaraf edilmesini sağlayan bir mekanizma kullanılmaktadır.

Bunu sağlamak üzere motorlarda kullanılan başlıca ekipmanlar aşağıdaki gibidir:

- ▷ ECU Elektronik Kontrol Ünitesi
- ▷ CRDI Yüksek Basıncılı Yakıt Sistemi, Birim Enjektörler
- ▷ SCR Selektif Katalitik İndirgeme Sistemi
- ▷ EGR Egzoz Gazı Yeniden Dolaşım Sistemi
- ▷ DOC Dizel Oksidasyon Katalizörü
- ▷ DPF Dizel Partikül Filtresi
- ▷ ADBLUE Su ile Üre Karışımı Depolanmış Sıvı

In internal combustion diesel engines used in generators, approximately 35% - 40% of the consumed energy is converted into work, while the remaining part is released into the environment as heat and exhaust gases. For over 20 years, leading engine manufacturers have been working to reduce emissions, and international emission regulations are continually being revised to lessen the environmental impact, especially of exhaust outputs.

The equivalents of the Euro standards, familiar from road vehicles, for construction machinery and power generation are known as "Stage..." in Europe and "Epa Tier..." in the USA. The current standards are Euro6, StageV, and Tier4F.

KJ Power's new generation generators, produced in compliance with current emission regulations, utilize a mechanism in their engines that doesn't directly release exhaust gases into the air after they exit the combustion chamber. Instead, these gases undergo a series of improvement processes (ATS - after-treatment system) to remove particles (NOx - nitrogen oxides, CO - carbon monoxide, CO2 - carbon dioxide, HC - hydrocarbons).

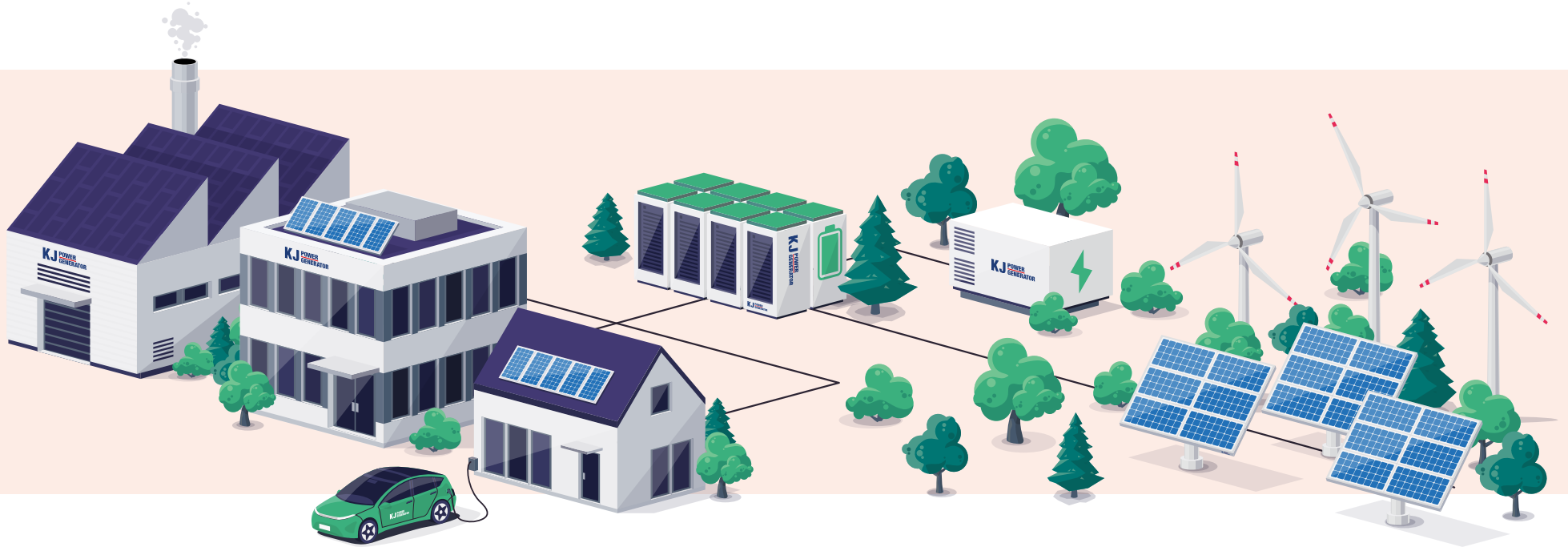
The main equipment used in engines to achieve this includes:

- ▷ ECU Electronic Control Unit
- ▷ CRDI High-Pressure Fuel System, Unit Injectors
- ▷ SCR Selective Catalytic Reduction System
- ▷ EGR Exhaust Gas Recirculation System
- ▷ DOC Diesel Oxidation Catalyst
- ▷ DPF Diesel Particulate Filter
- ▷ ADBLUE Water and Urea Mixture Stored Liquid



# KJ Hibrit Ekosistemi

## KJ Hybrid Ecosystem



### Giriş ve Bilgilendirme

Hibrit enerji sistemleri, güneş ve rüzgar enerjisinin yanı sıra, dizel jeneratörler gibi konvansiyonel enerji kaynaklarını da kullanarak sürekli ve verimli enerji sağlar. KJ POWER JENERATÖR'ün hibrit çözümleri, güneş ve rüzgar enerjisi ile batarya gruplarını ve dizel jeneratörleri birleştirir, fosil yakıt kullanımını ve karbon salınımını azaltır. Bu sistemler, güneşin yaz aylarında, rüzgarın kış aylarında daha etkili olduğu doğal değişkenliği avantaja çevirir, enerji üretiminde süreklilik sağlar.

KJ POWER JENERATÖR tarafından sunulan hibrit çözümleri, güneş enerjisi, rüzgar enerjisi, batarya grupları ve dizel jeneratörlerin entegrasyonunu içerir, böylece fosil yakıt kullanımı minimize edilirken karbon salınımı da azaltılmaktadır.

### Enerji Depolama Sistemleri

Enerji depolama sistemleri, hibrit enerji çözümlerinin kritik bir bileşenidir. Li-Ion ve Li-FePo4 gibi modern akü teknolojileri kullanılarak yapılan bu sistemler, ölçeklendirmeye elverişli olduğu için fazla enerjiyi depolayabilir ve ihtiyaç duyulduğunda hızla serbest bırakabilir. Bu çift yönlü enerji akışı, enerji arzının sürekliliğini sağlamanın yanı sıra, daha düşük maliyetler ve çevresel etkiler sunar.

### Hibrit Ürünler

KJ POWER JENERATÖR, hibrit jeneratörler ve aydınlatma kuleleri gibi çeşitli ürünler sunar. Bu jeneratörler, dizel, güneş panelleri ve rüzgar türbinlerini birleştirerek entegre enerji çözümü sağlar. Hibrit aydınlatma kuleleri, geleneksel dizel jeneratörlerin yanı sıra güneş panelleri ve akülerle desteklenerek çevreci ve güvenilir enerji sunar.

KJ POWER JENERATÖR'ün hibrit çözümleri, sürdürülebilir kaynaklar ve modern teknolojileri kullanarak müşterilere kesintisiz, verimli ve çevre dostu enerji sağlar, geleceğin enerji ihtiyaçlarını karşılamak için idealdir.

### Overview

*Hybrid energy systems provide continuous and efficient energy by utilizing conventional energy sources such as diesel generators, alongside solar and wind energy. KJ Power's hybrid solutions combine solar and wind energy with battery groups and diesel generators, reducing the use of fossil fuels and carbon emissions. These systems take advantage of natural variability, where solar energy is more effective in the summer and wind energy in the winter, ensuring continuity in energy production.*

*The hybrid solutions offered by KJ Power include the integration of solar energy, wind energy, battery groups, and diesel generators, thereby minimizing the use of fossil fuels while also reducing carbon emissions.*

### Energy Storage Systems

*Energy storage systems are a critical component of hybrid energy solutions. These systems, built using modern battery technologies like Li-Ion and Li-FePo4, can store excess energy and rapidly release it when needed due to their scalability. This bidirectional energy flow not only ensures continuity of energy supply but also offers lower costs and environmental impacts.*

### Hybrid Products

*KJ Power offers a range of products such as hybrid generators and lighting towers. These generators provide an integrated energy solution by combining diesel, solar panels, and wind turbines. Hybrid lighting towers are supported with solar panels and batteries in addition to traditional diesel generators, offering eco-friendly and reliable energy.*

*KJ Power's hybrid solutions use sustainable sources and modern technologies to provide customers with uninterrupted, efficient, and environmentally friendly energy, making them ideal for meeting future energy needs.*

# Satış Sonrası Hizmetler & Yedek Parça

## After Sales Services & Spare Parts



### KJ POWER JENERATÖR Müşteri Memnuniyeti İçin Geniş Hizmet Yelpazesi Sunmaktadır.

#### Yaygın Servis Ağı

Satış Sonrası Hizmetler Departmanı, teknik ekipleri ve Türkiye geneli yaygın servis ağı ile müşterilerine hizmet vermektedir.

#### Satış Sonrası Hizmetler Ekibi

Satış Sonrası Hizmetler Ekibi, jeneratörlerin montajı, devreye alınması, periyodik bakımı, arızaya bağlı onarım ve garanti hizmetlerini yerine getirmektedir.

#### Garanti Servisleri

Garanti süresi ürünün müşteriye satışı ile başlar. Garanti hizmetleri kapsamında üretici kaynaklı arızalar ve sorunlara karşı uzman ekipler tarafından 7/24 destek sağlanmaktadır. Garanti hizmetleri kapsamında; parça değişimi, servis müdahalesi ve online destek sunulmaktadır.

#### Yedek Parça Hizmeti

Yedek parça stokunda, koruyucu bakım kapsamındaki sarf malzemeler ile motor ve alternatörlerimiz için ihtiyaç duyulabilecek tüm yedek parçalar bulunmaktadır.

#### Periyodik Bakım Anlaşması

Müşteri talepleri doğrultusunda, Periyodik Bakım Anlaşması ile bakım hizmetleri sunulmaktadır.

#### Jeneratör İşletme, Koruyucu Bakım ve Temel Arıza Tespit Eğitimleri

Müşteri talepleri doğrultusunda, jeneratörlerin kullanılacağı alandaki operasyon personeline Jeneratör İşletme, Koruyucu Bakım ve Temel Arıza Tespit eğitimleri uzman teknik ekipler tarafından verilmektedir.

#### İkinci El

2. el jeneratör setleri satışa sunulmadan önce uzman ekiplerce kalite testlerinden geçirilerek bakımları yapılmaktadır. Müşterilerin taleplerine göre eski jeneratör setleri yerlerinde incelenmekte ve değerlendirmelere göre uygun güçlerdeki jeneratör seti ile değişimi yapılmaktadır.

#### Kiralama

Müşterilerin ihtiyaçları doğrultusunda, kurumsal ve özel olarak jeneratör filo kiralama, isteğe bağlı tek set kiralama ve son teknolojiye sahip güçlü ve güvenilir jeneratörler sunulmaktadır. Sunulan çözümler, her türlü enerji gereksinimini karşılayacak kapasiteye sahiptir ve müşterilerin projelerini veya etkinliklerini kesintisiz bir şekilde sürdürmelerini sağlar.

#### Yurtiçi - Yurtdışı Kurulum Hizmeti

Müşterilerin talep etmesi durumunda, fabrikada üretilen tüm senkronizasyon sistemleri için, mühendisler ve teknik ekip tarafından, yerinde devreye alma hizmeti verilmektedir.



## **KJ POWER GENERATOR Offers A Wide Range Of Services To Ensure Customer Satisfaction**

### **Extensive Service Network**

The After Sales Service Department, with its technical teams and widespread service network across Turkey, provides services to customers.

### **After-Sales Service Team**

The After Sales Services Team handles the installation, commissioning, periodic maintenance, repair due to malfunctions, and warranty services for generators.

### **Service Warranty**

The warranty period begins with the sale of the product to the customer. Under warranty services, 24/7 expert teams provide support for manufacturer-related faults and issues. Warranty services include parts replacement, service intervention, and online support.

### **Spare Parts Service**

The spare parts inventory includes consumables for preventative maintenance and all necessary spare parts for engines and alternators.

### **Periodic Maintenance Agreement**

In line with customer requests, maintenance services are offered through a Periodic Maintenance Agreement. Generator Operation, Preventive Maintenance, and Basic Fault.

### **Generator Operation, Preventive Maintenance, and Basic Fault Detection Training**

As per customer demands, specialized technical teams provide Generator Operation, Preventive Maintenance, and Basic Fault Detection training to operational staff in the field where generators will be utilized.

### **Second-Hand**

Before being offered for sale, second-hand generator sets are thoroughly tested for quality and fully maintained by expert teams. Based on customer requests, old generator sets are inspected on-site, and replacements are made with generator sets of suitable power according to the assessments.

### **Rental**

In line with customer needs, corporate and private generator fleet rentals, optional single set rentals, and powerful and reliable generators with the latest technology are offered. The provided solutions have the capacity to meet all types of energy requirements, ensuring customers can continue their projects or events without interruption.

### **Domestic and International Installation Service**

Upon customer request, on-site commissioning services are provided by engineers and technical teams for all synchronization systems manufactured in the factory.

# KÜRESEL ÇÖZÜM ORTAKLARIMIZ

## GLOBAL SOLUTION PARTNERS

### MOTORLAR / ENGINES

**V O L V O**  
**P E N T A**

**KJV**  
Volvo Series  
**110-825kVA**

 **Perkins**

**KJP**  
Perkins Series  
**10-2500kVA**

 **HD** HYUNDAI  
INFRACORE

**KJDD**  
Hyundai Doosan Series  
**220-1000kVA**

 **Baudouin**  
MOTEURS

**KJB**  
Baudouin Series  
**25-2750kVA**

 **JOHN DEERE**

**KJJD**  
John Deere Series  
**33-275kVA**

 **YANMAR**

**KJY**  
Yanmar Series  
**13-63kVA**

 **SDEC**

**KJS**  
Sdec Series  
**76-1100kVA**

 **DIAMOND**  
DIESEL

**KJT**  
Diamond Series  
**12-45kVA**

 **YANGDONG**

**KJYD**  
YangDong Series  
**12-110kVA**

 **Alpha-R**  
diesel

**KJA**  
Alpha Series  
**40-175kVA**

### ALTERNATÖRLER / ALTERNATORS

**STAMFORD | AvK™**

**Nidec**  
LEROY-SOMER™

**KJ POWER**  
ALTERNATOR



# Teknik Bilgiler

## Technical Information

Bir jeneratör, depolanan yakıtın kimyasal enerjisini elektrik enerjisine dönüştürmek için kullanılır. Kullandıkları yakıtı göre; benzinli, dizel ve doğal gazlı jeneratör olmak üzere üç ana gruba ayrılmaktadırlar.

### STANDBY GÜÇ

Jeneratörün yedek enerji kaynağı olarak kullanıldığı, değişken yükler altında kesintili olarak çalıştığı durumdur. Aynı zamanda jeneratörden çekilebilecek maksimum gücü ifade eder. Jeneratörler standby gücün üzerinde yüklenemez.

### PRIME (SÜREKLİ) GÜÇ

Jeneratörün değişken yükler altında sürekli çalıştığı durumdur. Yılda 365 gün ve günde 24 saat süre ile değişken yükler altında sürekli çalışabilir. Şebeke enerjisi olmayan işletmelerde prime güce göre seçim yapılması doğrudur. Jeneratörün her 12 saatlik periyotta, herhangi bir zaman aralığında 1 saat süre ile prime gücüne göre %10 fazla yüklenmesine izin verilebilir.

*A generator is used to convert chemical energy stored in fuel into electrical energy. According to the fuel they used; they are divided into 3 main groups as gasoline, diesel, and natural gas genset.*

### STANDBY POWER

*It is the situation where the generator is used as a backup energy source and operates intermittently under variable loads. At the same time, ESP means the maximum power that can be taken from a generator. Generators cannot be loaded above standby power.*

### PRIME POWER

*It is the situation where the generator works continuously under variable loads. It can work continuously under variable loads 365 days a year and 24 hours a day. For establishments that do not have grid energy, choosing according to prime power is the correct methodology. A generator can be overloaded 10% of the prime power for 1 hour at any time interval in every 12 hours.*

$$\text{Standby Güç} = \text{Prime Güç} \times 1,1$$

$$\text{Prime Güç} = \text{Standby Güç} / 1,1$$

**Örnek;**

$$550 \text{ kVA Standby Güç} \rightarrow 550 / 1,1 = 500 \text{ kVA Prime Güç}$$

$$400 \text{ kVA Prime Güç} \rightarrow 400 \times 1,1 = 440 \text{ kVA Standby Güç}$$

$$\text{Standby Power} = \text{Prime Power} \times 1,1$$

$$\text{Prime Power} = \text{StandbyPower} / 1,1$$

**Example;**

$$550 \text{ kVA Standby Power} \rightarrow 550 / 1,1 = 500 \text{ kVA Prime Power}$$

$$400 \text{ kVA Prime Power} \rightarrow 400 \times 1,1 = 440 \text{ kVA Standby Power}$$

# Volvo Serisi

## Volvo Series

### KJV 110 - 200 kVA

	Teknik Özellikler	Technical Specifications	KJV110	KJV145	KJV167	KJV200
GRUP GROUP	Standby Güç	Power Standby (kVA/kW)	110/88	145/116	167/134	200/160
	Prime Güç	Power Prime (kVA/kW)	100/80	132/105	152/121	182/145
	Çıkış Gerilimi	Output Voltage (V)	400/231	400/231	400/231	400/231
	Standby Akımı	Standby Current (cos φ=0,8)A	159	209	241	289
	Prime Akımı	Prime Current (cos φ=0,8)A	144	190	219	262
	Kabinsiz Ebat (BxExY)	Dimension w/o Canopy (LxWxH) (mm)	2070x1100x1365	2470x1100x1654	2880x1150x1630	2980x1300x1760
	Kabinli Ebat (BxExY)	Dimension with Canopy (LxWxH) (mm)	2650x1100x1881	2950x1100x1964	3527x1150x2167	3642x1300x2297
	Kabinsiz Ağırlık	Weight w/o Canopy (kg)	1198	1347	1674	1861
	Kabinli Ağırlık	Weight with Canopy (kg)	1458	1677	2104	2351
	Yakıt Tankı Hacmi	Fuel Tank Capacity (l)	185	260	325	400
DİZEL MOTOR DIESEL ENGINE	Marka	Brand	VOLVO	VOLVO	VOLVO	VOLVO
	Model	Model	TAD531GE	TAD532GE	TAD731GE	TAD732GE
	Devir	Speed (rpm)	1500	1500	1500	1500
	Toplam Silindir Hacmi	Total Displacement (l)	4,760	4,760	7,150	7,150
	Silindir Sayısı	Number of Cylinders	4	4	6	6
	Silindir Dizilişi	Cylinder Arrangement	TEK SIRA IN-LINE	TEK SIRA IN-LINE	TEK SIRA IN-LINE	TEK SIRA IN-LINE
	Governor Tipi	Governor Type	MEKANİK MECHANICAL	ELEKTRONİK ELECTRONIC	MEKANİK MECHANICAL	ELEKTRONİK ELECTRONIC
	Emiş Sistemi	Aspiration System	TURBOŞARJ TURBOCHARGED	TURBOŞARJ TURBOCHARGED	TURBOŞARJ TURBOCHARGED	TURBOŞARJ TURBOCHARGED
	Soğutma Sistemi	Cooling System	SU SOĞUTMALI WATER COOLED	SU SOĞUTMALI WATER COOLED	SU SOĞUTMALI WATER COOLED	SU SOĞUTMALI WATER COOLED
	Yağ Hacmi	Lub Oil Capacity (l)	13,0	13,0	20,0	34,0
Su Kapasitesi	Coolant Capacity (l)	19,7	20,2	23,8	32,0	
Yakıt Sarfıyatı @%100	Fuel Consumption @ %100 load (l/h)	24,0	29,7	35,2	41,6	
Yakıt Sarfıyatı @%75	Fuel Consumption @ %75 load (l/h)	18,0	21,9	26,5	31,2	
Yakıt Sarfıyatı @%50	Fuel Consumption @ %50 load (l/h)	12,4	14,8	18,3	21,4	
ALTERNATÖR ALTERNATOR	Frekans	Frequency (Hz)	50	50	50	50
	Kalıcı Voltaj Reg (Max)	Steady State Voltage Regulation (Max) (+/-)	1%	1%	1%	1%
	Yalıtım Sınıfı	Insulation Class	H	H	H	H
	Koruma Sınıfı	Protection Class	IP 23	IP 23	IP 23	IP 23
	Güç Faktörü	Power Factor (cos φ)	0,8	0,8	0,8	0,8

KJ Power Jeneratör ürünlerini sürekli geliştirmektedir ve önceden haber vermeden ürün konfigürasyonlarında değişiklik yapma hakkına sahiptir.

KJ Power Generator is constantly evolving its products and has the right to make changes to product configurations without prior notice.



# Volvo Serisi

## Volvo Series

### KJV 360 - 450 kVA

	Teknik Özellikler	Technical Specifications	KJV360(843)	KJV385	KJV415	KJV450	
GRUP GROUP	Standby Güç	Power Standby	(kVA/kW)	360/288	385/308	415/332	450/360
	Prime Güç	Power Prime	(kVA/kW)	327/262	350/280	377/302	409/327
	Çıkış Gerilimi	Output Voltage	(V)	400/231	400/231	400/231	400/231
	Standby Akımı	Standby Current	(cos φ=0,8)A	520	556	599	650
	Prime Akımı	Prime Current	(cos φ=0,8)A	472	505	545	590
	Kabinsiz Ebat (BxExY)	Dimension w/o Canopy (LxWxH)	(mm)	2980x1300x1758	3200x1500x1900	3200x1500x1900	3200x1500x1900
	Kabinli Ebat (BxExY)	Dimension with Canopy (LxWxH)	(mm)	3642x1300x2297	4302x1500x2485	4302x1500x2485	4302x1500x2485
	Kabinsiz Ağırlık	Weight w/o Canopy	(kg)	2011	2890	2894	3094
	Kabinli Ağırlık	Weight with Canopy	(kg)	2656	3535	3539	3739
	Yakıt Tankı Hacmi	Fuel Tank Capacity	(l)	400	515	515	515
DİZEL MOTOR DIESEL ENGINE	Marka	Brand		VOLVO	VOLVO	VOLVO	VOLVO
	Model	Model		TAD843GE	TAD1342GE	TAD1343GE	TAD1344GE
	Devir	Speed	(rpm)	1500	1500	1500	1500
	Toplam Silindir Hacmi	Total Displacement	(l)	7,700	12,780	12,780	12,780
	Silindir Sayısı	Number of Cylinders		6	6	6	6
	Silindir Dizilişi	Cylinder Arrangement		TEK SIRA IN-LINE	TEK SIRA IN-LINE	TEK SIRA IN-LINE	TEK SIRA IN-LINE
	Governor Tipi	Governor Type		ELEKTRONİK ELECTRONIC	ELEKTRONİK ELECTRONIC	ELEKTRONİK ELECTRONIC	ELEKTRONİK ELECTRONIC
	Emiş Sistemi	Aspiration System		TURBOŞARJ TURBOCHARGED	TURBOŞARJ TURBOCHARGED	TURBOŞARJ TURBOCHARGED	TURBOŞARJ TURBOCHARGED
	Soğutma Sistemi	Cooling System		SU SOĞUTMALI WATER COOLED	SU SOĞUTMALI WATER COOLED	SU SOĞUTMALI WATER COOLED	SU SOĞUTMALI WATER COOLED
	Yağ Hacmi	Lub Oil Capacity	(l)	27,0	36,0	36,0	36,0
	Su Kapasitesi	Coolant Capacity	(l)	41,0	44,0	44,0	44,0
	Yakıt Sarfiyatı @%100	Fuel Consumption @ %100 load	(l/h)	68,0	70,7	75,7	82,2
	Yakıt Sarfiyatı @%75	Fuel Consumption @ %75 load	(l/h)	51,5	53,3	57,1	62,3
Yakıt Sarfiyatı @%50	Fuel Consumption @ %50 load	(l/h)	35,7	36,6	39,0	42,4	
ALTERNATÖR ALTERNATOR	Frekans	Frequency	(Hz)	50	50	50	50
	Kalıcı Voltaj Reg (Max)	Steady State Voltage Regulation (Max)	(+/-)	1%	1%	1%	1%
	Yalıtım Sınıfı	Insulation Class		H	H	H	H
	Koruma Sınıfı	Protection Class		IP 23	IP 23	IP 23	IP 23
	Güç Faktörü	Power Factor	(cos φ)	0,8	0,8	0,8	0,8

KJ Power Jeneratör ürünlerini sürekli geliştirmektedir ve önceden haber vermeden ürün konfigürasyonlarında değişiklik yapma hakkına sahiptir.

KJ Power Generator is constantly evolving its products and has the right to make changes to product configurations without prior notice.



**V O L V O**  
**P E N T A**

**KJV 500 - 825 kVA**

	<b>KJV500</b>	<b>KJV550(13)</b>	<b>KJV550</b>	<b>KJV650</b>	<b>KJV715</b>	<b>KJV770</b>	<b>KJV825</b>
	500/400	550/440	550/440	650/520	715/572	770/616	825/660
	455/364	500/400	500/400	591/473	650/520	700/560	750/600
	400/231	400/231	400/231	400/231	400/231	400/231	400/231
	722	794	794	938	1032	1111	1191
	656	722	722	853	938	1010	1083
	3200x1500x1900	3200x1500x1900	3900x1700x2210	3900x1700x2210	3900x1700x2225	3900x1700x2225	TBC <sup>2</sup>
	4302x1500x2485	4302x1500x2485	4901x1700x2760	4901x1700x2760	4901x1700x2760	4901x1700x2760	TBC <sup>2</sup>
	3206	3336	3609	3822	4352	4520	5679
	3851	3981	4516	4729	5259	5427	6424
	515	515	940	940	940	940	940
	VOLVO	VOLVO	VOLVO	VOLVO	VOLVO	VOLVO	VOLVO
	TAD1345GE	TAD1346GE	TAD1641GE	TAD1642GE	TWD1644GE	TWD1645GE	TWD1744GE
	1500	1500	1500	1500	1500	1500	1500
	12,780	12,780	16,120	16,120	16,120	16,120	17,260
	6	6	6	6	6	6	6
	TEK SIRA IN-LINE	TEK SIRA IN-LINE	TEK SIRA IN-LINE	TEK SIRA IN-LINE	TEK SIRA IN-LINE	TEK SIRA IN-LINE	TEK SIRA IN-LINE
	ELEKTRONİK ELECTRONIC	ELEKTRONİK ELECTRONIC	ELEKTRONİK ELECTRONIC	ELEKTRONİK ELECTRONIC	ELEKTRONİK ELECTRONIC	ELEKTRONİK ELECTRONIC	ELEKTRONİK ELECTRONIC
	TURBOŞARJ TURBOCHARGED	TURBOŞARJ TURBOCHARGED	TURBOŞARJ TURBOCHARGED	TURBOŞARJ TURBOCHARGED	TURBOŞARJ TURBOCHARGED	TURBOŞARJ TURBOCHARGED	TURBOŞARJ TURBOCHARGED
	SU SOĞUTMALI WATER COOLED	SU SOĞUTMALI WATER COOLED	SU SOĞUTMALI WATER COOLED	SU SOĞUTMALI WATER COOLED	SU SOĞUTMALI WATER COOLED	SU SOĞUTMALI WATER COOLED	SU SOĞUTMALI WATER COOLED
	36,0	36,0	48,0	48,0	48,0	48,0	52,0
	44,0	38,0	60,0	60,0	90,0	90,0	85,0
	90,4	98,6	103,8	116,7	131,2	138,4	152,0
	68,1	76,7	78,2	88,9	98,4	106,5	114,0
	46,1	51,4	53,2	59,9	66,3	74,6	77,2
	50	50	50	50	50	50	50
	1%	1%	1%	1%	1%	1%	1%
	H	H	H	H	H	H	H
	IP 23	IP 23	IP 23	IP 23	IP 23	IP 23	IP 23
	0,8	0,8	0,8	0,8	0,8	0,8	0,8

<sup>1</sup> Coolant capacity may vary according to the radiator which supply. / Soğutma sıvısı kapasitesi temin edilecek radyatöre göre değişebilmektedir.

<sup>2</sup> TBC: To be confirmed. / Teyit ediniz.

# Hyundai Doosan Serisi

## Hyundai Doosan Series

### KJDD 220 - 255 kVA

	Teknik Özellikler	Technical Specifications		KJDD220	KJDD255
GRUP GROUP	Standby Güç	Power Standby	(kVA/kW)	220/176	255/204
	Prime Güç	Power Prime	(kVA/kW)	200/160	232/185
	Çıkış Gerilimi	Output Voltage	(V)	400/231	400/231
	Standby Akımı	Standby Current	(cos $\phi=0,8$ )A	318	368
	Prime Akımı	Prime Current	(cos $\phi=0,8$ )A	289	335
	Kabinsiz Ebat (BxExY)	Dimension w/o Canopy (LxWxH)	(mm)	2880x1150x1615	2880x1150x1915
	Kabinli Ebat (BxExY)	Dimension with Canopy (LxWxH)	(mm)	3527x1150x2167	3527x1150x2167
	Kabinsiz Ağırlık	Weight w/o Canopy	(kg)	1990	2136
	Kabinli Ağırlık	Weight with Canopy	(kg)	2420	2566
	Yakıt Tankı Hacmi	Fuel Tank Capacity	(l)	325	325
DİZEL MOTOR DIESEL ENGINE	Marka	Brand		HYUNDAI DOOSAN	HYUNDAI DOOSAN
	Model	Model		P086TI	DP086LA
	Devir	Speed	(rpm)	1500	1500
	Toplam Silindir Hacmi	Total Displacement	(l)	8,071	8,071
	Silindir Sayısı	Number of Cylinders		6	6
	Silindir Dizilişi	Cylinder Arrangement		TEK SIRA IN-LINE	TEK SIRA IN-LINE
	Governor Tipi	Governor Type		ELEKTRONİK ELECTRONIC	ELEKTRONİK ELECTRONIC
	Emiş Sistemi	Aspiration System		TURBOŞARJ TURBOCHARGED	TURBOŞARJ TURBOCHARGED
	Soğutma Sistemi	Cooling System		SU SOĞUTMALI WATER COOLED	SU SOĞUTMALI WATER COOLED
	Yağ Hacmi	Lub Oil Capacity	(l)	15,5	15,5
Su Kapasitesi	Coolant Capacity	(l)	44,0	44,0	
Yakıt Sarfıyatı @%100	Fuel Consumption @ %100 load	(l/h)	43,1	48,7	
Yakıt Sarfıyatı @%75	Fuel Consumption @ %75 load	(l/h)	31,7	36,8	
Yakıt Sarfıyatı @%50	Fuel Consumption @ %50 load	(l/h)	21,1	24,6	
ALTERNATÖR ALTERNATOR	Frekans	Frequency	(Hz)	50	50
	Kalıcı Voltaj Reg (Max)	Steady State Voltage Regulation (Max)	(+/-)	1%	1%
	Yalıtım Sınıfı	Insulation Class		H	H
	Koruma Sınıfı	Protection Class		IP 23	IP 23
	Güç Faktörü	Power Factor	(cos $\phi$ )	0,8	0,8

KJ Power Jeneratör ürünlerini sürekli geliştirmektedir ve önceden haber vermeden ürün konfigürasyonlarında değişiklik yapma hakkına sahiptir.

KJ Power Generator is constantly evolving its products and has the right to make changes to product configurations without prior notice.

KJDD275	KJDD330	KJDD410	KJDD440	KJDD485
275/220	330/264	410/328	440/352	485/388
250/200	300/240	373/298	400/320	441/353
400/231	400/231	400/231	400/231	400/231
397	476	592	635	700
361	433	538	577	636
2980x1300x1660	2980x1300x1660	3300x1600x1835	3300x1600x2085	3300x1600x2085
3642x1300x2297	3642x1300x2297	4152x1600x2486	4152x1600x2486	4152x1600x2486
2409	2498	3160	3282	3528
2899	2988	3835	3957	4203
400	400	790	790	790
HYUNDAI DOOSAN	HYUNDAI DOOSAN	HYUNDAI DOOSAN	HYUNDAI DOOSAN	HYUNDAI DOOSAN
P126TI	P126TI-II	DP126LB	P158LE	P158LE
1500	1500	1500	1500	1500
11,051	11,051	11,051	14,618	14,618
6	6	6	8	8
TEK SIRA IN-LINE	TEK SIRA IN-LINE	TEK SIRA IN-LINE	V TİPİ V TYPE	V TİPİ V TYPE
ELEKTRONİK ELECTRONIC	ELEKTRONİK ELECTRONIC	ELEKTRONİK ELECTRONIC	ELEKTRONİK ELECTRONIC	ELEKTRONİK ELECTRONIC
TURBOŞARJ TURBOCHARGED	TURBOŞARJ TURBOCHARGED	TURBOŞARJ TURBOCHARGED	TURBOŞARJ TURBOCHARGED	TURBOŞARJ TURBOCHARGED
SU SOĞUTMALI WATER COOLED	SU SOĞUTMALI WATER COOLED	SU SOĞUTMALI WATER COOLED	SU SOĞUTMALI WATER COOLED	SU SOĞUTMALI WATER COOLED
23,0	23,0	44,0	21,0	21,0
51,0	51,0	51,0	80,0	80,0
58,1	63,1	76,0	81,0	89,3
43,6	47,0	57,1	59,1	65,1
30,0	31,3	38,4	39,8	43,9
50	50	50	50	50
1%	1%	1%	1%	1%
H	H	H	H	H
IP 23	IP 23	IP 23	IP 23	IP 23
0,8	0,8	0,8	0,8	0,8

# Hyundai Doosan Serisi

## Hyundai Doosan Series

**KJDD 510 - 585 kVA**

	Teknik Özellikler	Technical Specifications		KJDD510	KJDD585
GRUP GROUP	Standby Güç	Power Standby	(kVA/kW)	510/408	585/468
	Prime Güç	Power Prime	(kVA/kW)	464/371	532/425
	Çıkış Gerilimi	Output Voltage	(V)	400/231	400/231
	Standby Akımı	Standby Current	(cos φ=0,8)A	736	844
	Prime Akımı	Prime Current	(cos φ=0,8)A	669	768
	Kabinsiz Ebat (BxExY)	Dimension w/o Canopy (LxWxH)	(mm)	3300x1600x1990	3300x1600x1990
	Kabinli Ebat (BxExY)	Dimension with Canopy (LxWxH)	(mm)	4152x1600x2486	4152x1600x2486
	Kabinsiz Ağırlık	Weight w/o Canopy	(kg)	3612	3728
	Kabinli Ağırlık	Weight with Canopy	(kg)	4287	4403
	Yakıt Tankı Hacmi	Fuel Tank Capacity	(l)	790	790
DİZEL MOTOR DIESEL ENGINE	Marka	Brand		HYUNDAI DOOSAN	HYUNDAI DOOSAN
	Model	Model		DP158LC	DP158LD
	Devir	Speed	(rpm)	1500	1500
	Toplam Silindir Hacmi	Total Displacement	(l)	14,618	14,618
	Silindir Sayısı	Number of Cylinders		8	8
	Silindir Dizilişi	Cylinder Arrangement		V TİPİ V TYPE	V TİPİ V TYPE
	Governor Tipi	Governor Type		ELEKTRONİK ELECTRONIC	ELEKTRONİK ELECTRONIC
	Emiş Sistemi	Aspiration System		TURBOŞARJ TURBOCHARGED	TURBOŞARJ TURBOCHARGED
	Soğutma Sistemi	Cooling System		SU SOĞUTMALI WATER COOLED	SU SOĞUTMALI WATER COOLED
	Yağ Hacmi	Lub Oil Capacity	(l)	22,0	22,0
	Su Kapasitesi	Coolant Capacity	(l)	79,0	79,0
	Yakıt Sarfıyatı @%100	Fuel Consumption @ %100 load	(l/h)	99,6	115,1
	Yakıt Sarfıyatı @%75	Fuel Consumption @ %75 load	(l/h)	72,9	83,4
Yakıt Sarfıyatı @%50	Fuel Consumption @ %50 load	(l/h)	48,9	55,1	
ALTERNATÖR ALTERNATOR	Frekans	Frequency	(Hz)	50	50
	Kalıcı Voltaj Reg (Max)	Steady State Voltage Regulation (Max)	(+/-)	1%	1%
	Yalıtım Sınıfı	Insulation Class		H	H
	Koruma Sınıfı	Protection Class		IP 23	IP 23
	Güç Faktörü	Power Factor	(cos φ)	0,8	0,8

KJ Power Jeneratör ürünlerini sürekli geliştirmektedir ve önceden haber vermeden ürün konfigürasyonlarında değişiklik yapma hakkına sahiptir.

KJ Power Generator is constantly evolving its products and has the right to make changes to product configurations without prior notice.



KJDD630	KJDD705	KJDD750	KJDD825	KJDD1000
630/504	705/564	750/600	825/660	1000/800
573/458	641/513	682/545	750/600	909/727
400/231	400/231	400/231	400/231	400/231
909	1018	1083	1191	1443
827	925	984	1083	1312
3950x1700x1970	3950x1700x1970	3950x1700x1970	3950x1700x1940	3760x2050x2266
4901x1700x2760	4901x1700x2760	4901x1700x2760	4901x1700x2760	4951x2050x2721
4280	4390	4775	4899	6281
5025	5135	5520	5644	7991
1040	1040	1040	1040	1035
HYUNDAI DOOSAN	HYUNDAI DOOSAN	HYUNDAI DOOSAN	HYUNDAI DOOSAN	HYUNDAI DOOSAN
DP180LA	DP180LB	DP222LB	DP222LC	DP222CC
1500	1500	1500	1500	1500
18,273	18,273	21,927	21,927	21,927
10	10	12	12	12
V TİPİ V TYPE	V TİPİ V TYPE	V TİPİ V TYPE	V TİPİ V TYPE	V TİPİ V TYPE
ELEKTRONİK ELECTRONIC	ELEKTRONİK ELECTRONIC	ELEKTRONİK ELECTRONIC	ELEKTRONİK ELECTRONIC	ELEKTRONİK ELECTRONIC
TURBOŞARJ TURBOCHARGED	TURBOŞARJ TURBOCHARGED	TURBOŞARJ TURBOCHARGED	TURBOŞARJ TURBOCHARGED	TURBOŞARJ TURBOCHARGED
SU SOĞUTMALI WATER COOLED	SU SOĞUTMALI WATER COOLED	SU SOĞUTMALI WATER COOLED	SU SOĞUTMALI WATER COOLED	SU SOĞUTMALI WATER COOLED
34,0	34,0	40,0	40,0	75,0
91,0	91,0	114,0	114,0	66,0
123,6	136,4	147,1	161,0	192,0
94,2	103,8	109,2	119,1	162,0
64,8	71,2	73,0	79,3	110,0
50	50	50	50	50
1%	1%	1%	1%	1%
H	H	H	H	H
IP 23	IP 23	IP 23	IP 23	IP 23
0,8	0,8	0,8	0,8	0,8

# Perkins Serisi

## Perkins Series

### KJP 10 - 22 kVA

	Teknik Özellikler	Technical Specifications	KJP10	KJP15	KJP22
GRUP GROUP	Standby Güç	Power Standby (kVA/kW)	10/8	15/12	22/18
	Prime Güç	Power Prime (kVA/kW)	9/7	14/11	20/16
	Çıkış Gerilimi	Output Voltage (V)	400/231	400/231	400/231
	Standby Akımı	Standby Current (cos φ=0,8)A	14	22	32
	Prime Akımı	Prime Current (cos φ=0,8)A	13	20	29
	Kabinsiz Ebat (BxExY)	Dimension w/o Canopy (LxWxH) (mm)	1470x950x1060	1470x950x1120	1470x950x1188
	Kabinli Ebat (BxExY)	Dimension with Canopy (LxWxH) (mm)	2200x950x1406	2200x950x1406	2200x950x1406
	Kabinsiz Ağırlık	Weight w/o Canopy (kg)	326	410	513
	Kabinli Ağırlık	Weight with Canopy (kg)	466	550	698
	Yakıt Tankı Hacmi	Fuel Tank Capacity (l)	62	62	62
DİZEL MOTOR DIESEL ENGINE	Marka	Brand	PERKINS	PERKINS	PERKINS
	Model	Model	403A-11G1	403A-15G1	404A-22G1
	Devir	Speed (rpm)	1500	1500	1500
	Toplam Silindir Hacmi	Total Displacement (l)	1,131	1,496	2,216
	Silindir Sayısı	Number of Cylinders	3	3	4
	Silindir Dizilişi	Cylinder Arrangement	TEK SIRA IN-LINE	TEK SIRA IN-LINE	TEK SIRA IN-LINE
	Governor Tipi	Governor Type	MEKANİK MECHANICAL	MEKANİK MECHANICAL	MEKANİK MECHANICAL
	Emiş Sistemi	Aspiration System	DOĞAL NATURAL	DOĞAL NATURAL	DOĞAL NATURAL
	Soğutma Sistemi	Cooling System	SU SOĞUTMALI WATER COOLED	SU SOĞUTMALI WATER COOLED	SU SOĞUTMALI WATER COOLED
	Yağ Hacmi	Lub Oil Capacity (l)	4,9	6,0	10,6
Su Kapasitesi	Coolant Capacity (l)	5,2	6,0	7,0	
Yakıt Sarfiyatı @%100	Fuel Consumption @ %100 load (l/h)	2,6	3,7	5,3	
Yakıt Sarfiyatı @%75	Fuel Consumption @ %75 load (l/h)	2,0	2,8	4,0	
Yakıt Sarfiyatı @%50	Fuel Consumption @ %50 load (l/h)	1,5	2,0	2,9	
ALTERNATÖR ALTERNATOR	Frekans	Frequency (Hz)	50	50	50
	Kalıcı Voltaj Reg (Max)	Steady State Voltage Regulation (Max) (+/-)	1%	1%	1%
	Yalıtım Sınıfı	Insulation Class	H	H	H
	Koruma Sınıfı	Protection Class	IP 23	IP 23	IP 23
	Güç Faktörü	Power Factor (cos φ)	0,8	0,8	0,8

KJ Power Jeneratör ürünlerini sürekli geliştirmektedir ve önceden haber vermeden ürün konfigürasyonlarında değişiklik yapma hakkına sahiptir.

KJ Power Generator is constantly evolving its products and has the right to make changes to product configurations without prior notice.



## KJP 33 - 110 kVA

	KJP33	KJP50	KJP66	KJP71	KJP88	KJP110
	33/26	50/40	66/53	71/57	88/70	110/88
	30/24	45/36	60/48	65/52	80/64	100/80
	400/231	400/231	400/231	400/231	400/231	400/231
	48	72	95	102	127	159
	43	66	87	93	115	144
	1480x1000x1300	1480x1000x1376	1480x1000x1380	1700x1000x1330	2070x1100x1360	2070x1100x1370
	2250x1000x1651	2250x1000x1651	2250x1000x1651	2370x1000x1681	2650x1100x1881	2650x1100x1881
	708	808	848	906	1026	1161
	903	1016	1056	1126	1286	1421
	105	105	105	115	185	185
	PERKINS	PERKINS	PERKINS	PERKINS	PERKINS	PERKINS
	1103A-33G	1103A-33TG1	1103A-33TG2	1104A-44TG1	1104A-44TG2	1104C-44TAG2
	1500	1500	1500	1500	1500	1500
	3,300	3,300	3,300	4,400	4,400	4,400
	3	3	3	4	4	4
	TEK SIRA IN-LINE	TEK SIRA IN-LINE	TEK SIRA IN-LINE	TEK SIRA IN-LINE	TEK SIRA IN-LINE	TEK SIRA IN-LINE
	MEKANİK MECHANICAL	MEKANİK MECHANICAL	MEKANİK MECHANICAL	MEKANİK MECHANICAL	MEKANİK MECHANICAL	ELEKTRONİK ELECTRONIC
	DOĞAL NATURAL	TURBOŞARJ TURBOCHARGED	TURBOŞARJ TURBOCHARGED	TURBOŞARJ TURBOCHARGED	TURBOŞARJ TURBOCHARGED	TURBOŞARJ TURBOCHARGED
	SU SOĞUTMALI WATER COOLED	SU SOĞUTMALI WATER COOLED	SU SOĞUTMALI WATER COOLED	SU SOĞUTMALI WATER COOLED	SU SOĞUTMALI WATER COOLED	SU SOĞUTMALI WATER COOLED
	8,3	8,3	8,3	8,0	8,0	8,0
	12,0	12,0	12,0	13,0	13,0	17,2
	7,3	10,5	14,6	14,8	18,7	22,6
	5,6	8,0	10,8	11,2	14,0	17,1
	4,1	5,6	7,6	8,0	9,7	11,8
	50	50	50	50	50	50
	1%	1%	1%	1%	1%	1%
	H	H	H	H	H	H
	IP 23	IP 23	IP 23	IP 23	IP 23	IP 23
	0,8	0,8	0,8	0,8	0,8	0,8

# Perkins Serisi

## Perkins Series

### KJP 150 - 200 kVA

	Teknik Özellikler	Technical Specifications	KJP150	KJP165	KJP200
GRUP GROUP	Standby Güç	Power Standby (kVA/kW)	150/120	165/132	200/160
	Prime Güç	Power Prime (kVA/kW)	136/109	150/120	182/145
	Çıkış Gerilimi	Output Voltage (V)	400/231	400/231	400/231
	Standby Akımı	Standby Current (cos φ=0,8)A	217	238	289
	Prime Akımı	Prime Current (cos φ=0,8)A	197	217	262
	Kabinsiz Ebat (BxExY)	Dimension w/o Canopy (LxWxH) (mm)	2470x1100x1465	2470x1100x1545	2880x1150x1540
	Kabinli Ebat (BxExY)	Dimension with Canopy (LxWxH) (mm)	2950x1100x1964	2950x1100x1964	3527x1150x2167
	Kabinsiz Ağırlık	Weight w/o Canopy (kg)	1501	1636	1746
	Kabinli Ağırlık	Weight with Canopy (kg)	1831	1966	2176
	Yakıt Tankı Hacmi	Fuel Tank Capacity (l)	260	260	325
DİZEL MOTOR DIESEL ENGINE	Marka	Brand	PERKINS	PERKINS	PERKINS
	Model	Model	1106A-70TG1	1106A-70TAG2	1106A-70TAG3
	Devir	Speed (rpm)	1500	1500	1500
	Toplam Silindir Hacmi	Total Displacement (l)	7,010	7,010	7,010
	Silindir Sayısı	Number of Cylinders	6	6	6
	Silindir Dizilişi	Cylinder Arrangement	TEK SIRA IN-LINE	TEK SIRA IN-LINE	TEK SIRA IN-LINE
	Governor Tipi	Governor Type	MEKANİK MECHANICAL	MEKANİK MECHANICAL	MEKANİK MECHANICAL
	Emiş Sistemi	Aspiration System	TURBOŞARJ TURBOCHARGED	TURBOŞARJ TURBOCHARGED	TURBOŞARJ TURBOCHARGED
	Soğutma Sistemi	Cooling System	SU SOĞUTMALI WATER COOLED	SU SOĞUTMALI WATER COOLED	SU SOĞUTMALI WATER COOLED
	Yağ Hacmi	Lub Oil Capacity (l)	18,0	18,0	18,0
Su Kapasitesi	Coolant Capacity (l)	21,0	20,5	20,5	
Yakıt Sarfiyatı @%100	Fuel Consumption @ %100 load (l/h)	30,3	33,4	41,4	
Yakıt Sarfiyatı @%75	Fuel Consumption @ %75 load (l/h)	22,7	24,7	32,0	
Yakıt Sarfiyatı @%50	Fuel Consumption @ %50 load (l/h)	15,9	16,4	20,2	
ALTERNATÖR ALTERNATOR	Frekans	Frequency (Hz)	50	50	50
	Kalıcı Voltaj Reg (Max)	Steady State Voltage Regulation (Max) (+/-)	1%	1%	1%
	Yalıtım Sınıfı	Insulation Class	H	H	H
	Koruma Sınıfı	Protection Class	IP 23	IP 23	IP 23
	Güç Faktörü	Power Factor (cos φ)	0,8	0,8	0,8

KJ Power Jeneratör ürünlerini sürekli geliştirmektedir ve önceden haber vermeden ürün konfigürasyonlarında değişiklik yapma hakkına sahiptir.

KJ Power Generator is constantly evolving its products and has the right to make changes to product configurations without prior notice.





## KJP 225 - 385 kVA

KJP225	KJP250	KJP275	KJP300	KJP330	KJP385
225/180	250/200	275/220	300/240	330/264	385/308
205/164	227/182	250/200	273/218	300/240	350/280
400/231	400/231	400/231	400/231	400/231	400/231
325	361	397	433	476	556
295	328	361	394	433	505
2880x1150x1540	2980x1300x1755	2980x1300x1755	2980x1300x1775	2980x1300x1775	3200x1500x2080
3527x1150x2167	3642x1300x2297	3642x1300x2297	3642x1300x2297	3642x1300x2297	4302x1500x2485
2130	2289	2359	2459	2516	3064
2560	2779	2849	2949	3006	3694
325	400	400	400	400	515
PERKINS	PERKINS	PERKINS	PERKINS	PERKINS	PERKINS
1106A-70TAG4	1206A-E70TTAG2	1206A-E70TTAG3	1506A-E88TAG4	1506A-E88TAG5	2206A-E13TAG2
1500	1500	1500	1500	1500	1500
7,010	7,010	7,010	8,800	8,800	12,500
6	6	6	6	6	6
TEK SIRA IN-LINE	TEK SIRA IN-LINE	TEK SIRA IN-LINE	TEK SIRA IN-LINE	TEK SIRA IN-LINE	TEK SIRA IN-LINE
ELEKTRONIK ELECTRONIC	ELEKTRONIK ELECTRONIC	ELEKTRONIK ELECTRONIC	ELEKTRONIK ELECTRONIC	ELEKTRONIK ELECTRONIC	ELEKTRONIK ELECTRONIC
TURBOŞARJ TURBOCHARGED	TURBOŞARJ TURBOCHARGED	TURBOŞARJ TURBOCHARGED	TURBOŞARJ TURBOCHARGED	TURBOŞARJ TURBOCHARGED	TURBOŞARJ TURBOCHARGED
SU SOĞUTMALI WATER COOLED	SU SOĞUTMALI WATER COOLED	SU SOĞUTMALI WATER COOLED	SU SOĞUTMALI WATER COOLED	SU SOĞUTMALI WATER COOLED	SU SOĞUTMALI WATER COOLED
18,0	16,0	16,0	41,0	41,0	40,0
20,5	32,3	32,3	33,2	33,2	51,4
45,8	51,0	56,9	60,2	64,9	71,0
34,7	38,0	41,5	45,8	48,2	54,0
23,1	25,5	28,1	31,6	33,0	37,0
50	50	50	50	50	50
1%	1%	1%	1%	1%	1%
H	H	H	H	H	H
IP 23	IP 23	IP 23	IP 23	IP 23	IP 23
0,8	0,8	0,8	0,8	0,8	0,8

# Perkins Serisi

## Perkins Series

### KJP 450 - 550 kVA

	Teknik Özellikler	Technical Specifications	KJP450	KJP500	KJP550
GRUP GROUP	Standby Güç	Power Standby (kVA/kW)	450/360	500/400	550/440
	Prime Güç	Power Prime (kVA/kW)	409/327	455/364	500/400
	Çıkış Gerilimi	Output Voltage (V)	400/231	400/231	400/231
	Standby Akımı	Standby Current (cos φ=0,8)A	650	722	794
	Prime Akımı	Prime Current (cos φ=0,8)A	590	656	722
	Kabinsiz Ebat (BxExY)	Dimension w/o Canopy (LxWxH) (mm)	3200x1500x2080	3900x1700x2125	3900x1700x2125
	Kabinli Ebat (BxExY)	Dimension with Canopy (LxWxH) (mm)	4302x1500x2485	4901x1700x2660	4901x1700x2660
	Kabinsiz Ağırlık	Weight w/o Canopy (kg)	3276	3681	3761
	Kabinli Ağırlık	Weight with Canopy (kg)	3906	4536	4616
	Yakıt Tankı Hacmi	Fuel Tank Capacity (l)	515	780	780
DİZEL MOTOR DIESEL ENGINE	Marka	Brand	PERKINS	PERKINS	PERKINS
	Model	Model	2206A-E13TAG3	2506A-E15TAG1	2506A-E15TAG2
	Devir	Speed (rpm)	1500	1500	1500
	Toplam Silindir Hacmi	Total Displacement (l)	12,500	15,200	15,200
	Silindir Sayısı	Number of Cylinders	6	6	6
	Silindir Dizilişi	Cylinder Arrangement	TEK SIRA IN-LINE	TEK SIRA IN-LINE	TEK SIRA IN-LINE
	Governor Tipi	Governor Type	ELEKTRONİK ELECTRONIC	ELEKTRONİK ELECTRONIC	ELEKTRONİK ELECTRONIC
	Emiş Sistemi	Aspiration System	TURBOŞARJ TURBOCHARGED	TURBOŞARJ TURBOCHARGED	TURBOŞARJ TURBOCHARGED
	Soğutma Sistemi	Cooling System	SU SOĞUTMALI WATER COOLED	SU SOĞUTMALI WATER COOLED	SU SOĞUTMALI WATER COOLED
	Yağ Hacmi	Lub Oil Capacity (l)	40,0	62,0	62,0
	Su Kapasitesi	Coolant Capacity (l)	51,4	58,0	58,0
	Yakıt Sarfiyatı @%100	Fuel Consumption @ %100 load (l/h)	81,0	95,0	100,0
	Yakıt Sarfiyatı @%75	Fuel Consumption @ %75 load (l/h)	62,0	72,0	76,0
Yakıt Sarfiyatı @%50	Fuel Consumption @ %50 load (l/h)	42,0	50,0	53,0	
ALTERNATÖR ALTERNATOR	Frekans	Frequency (Hz)	50	50	50
	Kalıcı Voltaj Reg (Max)	Steady State Voltage Regulation (Max) (+/-)	1%	1%	1%
	Yalıtım Sınıfı	Insulation Class	H	H	H
	Koruma Sınıfı	Protection Class	IP 23	IP 23	IP 23
	Güç Faktörü	Power Factor (cos φ)	0,8	0,8	0,8

KJ Power Jeneratör ürünlerini sürekli geliştirmektedir ve önceden haber vermeden ürün konfigürasyonlarında değişiklik yapma hakkına sahiptir.

KJ Power Generator is constantly evolving its products and has the right to make changes to product configurations without prior notice.



## KJP 660 - 1000 kVA

KJP660	KJP725	KJP825	KJP850	KJP900	KJP1000
660/528	725/580	825/660	850/680	900/720	1000/800
600/480	659/527	750/600	773/618	818/655	909/727
400/231	400/231	400/231	400/231	400/231	400/231
953	1046	1191	1227	1299	1443
866	951	1083	1115	1181	1312
3900x1700x2140	3900x1700x2140	5500x2100x2190	TBC <sup>2</sup>	5500x2100x2190	5500x2100x2305
4901x1700x2660	4901x1700x2660	6000x2100x2650	TBC <sup>2</sup>	6000x2100x2650	6000x2100x2650
4378	4501	6228	TBC <sup>2</sup>	6345	8270
5283	5406	7673	TBC <sup>2</sup>	7790	9690
780	780	1100	TBC <sup>2</sup>	1100	1410
PERKINS	PERKINS	PERKINS	PERKINS	PERKINS	PERKINS
2806A-E18TAG1A	2806A-E18TAG2	4006-23TAG2A	2806A-E18TTAG5	4006-23TAG3A	4008TAG1A
1500	1500	1500	1500	1500	1500
18,130	18,130	22,921	18,130	22,921	30,561
6	6	6	6	6	8
TEK SIRA IN-LINE	TEK SIRA IN-LINE	TEK SIRA IN-LINE	TEK SIRA IN-LINE	TEK SIRA IN-LINE	TEK SIRA IN-LINE
ELEKTRONIK ELECTRONIC	ELEKTRONIK ELECTRONIC	ELEKTRONIK ELECTRONIC	ELEKTRONIK ELECTRONIC	ELEKTRONIK ELECTRONIC	ELEKTRONIK ELECTRONIC
TURBOŞARJ TURBOCHARGED	TURBOŞARJ TURBOCHARGED	TURBOŞARJ TURBOCHARGED	TURBOŞARJ TURBOCHARGED	TURBOŞARJ TURBOCHARGED	TURBOŞARJ TURBOCHARGED
SU SOĞUTMALI WATER COOLED	SU SOĞUTMALI WATER COOLED	SU SOĞUTMALI WATER COOLED	SU SOĞUTMALI WATER COOLED	SU SOĞUTMALI WATER COOLED	SU SOĞUTMALI WATER COOLED
62,0	62,0	113,4	68,0	113,4	153,0
61,0	61,0	156 <sup>1</sup>	109,5	156 <sup>1</sup>	149,0 <sup>1</sup>
123,0	132,0	155,0	162,0	175,0	195,0
90,0	97,0	117,0	118,0	132,0	143,0
61,0	66,0	80,0	80,0	91,0	98,0
50	50	50	50	50	50
1%	1%	1%	1%	1%	1%
H	H	H	H	H	H
IP 23	IP 23	IP 23	IP 23	IP 23	IP 23
0,8	0,8	0,8	0,8	0,8	0,8

<sup>1</sup> Coolant capacity may vary according to the radiator which supply. / Soğutma sıvısı kapasitesi temin edilecek radyatöre göre değişebilmektedir.

<sup>2</sup> TBC: To be confirmed. / Teyit ediniz.

# Perkins Serisi

## Perkins Series

### KJP 1125 - 1385 kVA

	Teknik Özellikler	Technical Specifications		KJP1125	KJP1250	KJP1385
GRUP GROUP	Standby Güç	Power Standby	(kVA/kW)	1125/900	1250/1000	1385/1108
	Prime Güç	Power Prime	(kVA/kW)	1023/818	1136/909	1259/1007
	Çıkış Gerilimi	Output Voltage	(V)	400/231	400/231	400/231
	Standby Akımı	Standby Current	(cos $\phi=0,8$ )A	1624	1804	1999
	Prime Akımı	Prime Current	(cos $\phi=0,8$ )A	1476	1640	1817
	Kabinsiz Ebat (BxExY)	Dimension w/o Canopy (LxWxH)	(mm)	5500x2100x2305	5500x2100x2300	6000x2139x2630
	Kabinli Ebat (BxExY)	Dimension with Canopy (LxWxH)	(mm)	6000x2100x2650	6000x2100x2650	6750x2139x2960
	Kabinsiz Ağırlık	Weight w/o Canopy	(kg)	8278	8606	9998
	Kabinli Ağırlık	Weight with Canopy	(kg)	9698	10136	11628
	Yakıt Tankı Hacmi	Fuel Tank Capacity	(l)	1410	1410	HARİCİ (EXT.)
DİZEL MOTOR DIESEL ENGINE	Marka	Brand		PERKINS	PERKINS	PERKINS
	Model	Model		4008TAG2A	4008-30TAG3	4012-46TWG2A
	Devir	Speed	(rpm)	1500	1500	1500
	Toplam Silindir Hacmi	Total Displacement	(l)	30,561	30,561	45,840
	Silindir Sayısı	Number of Cylinders		8	8	12
	Silindir Dizilişi	Cylinder Arrangement		TEK SIRA IN-LINE	TEK SIRA IN-LINE	V TİPİ V TYPE
	Governor Tipi	Governor Type		ELEKTRONİK ELECTRONIC	ELEKTRONİK ELECTRONIC	ELEKTRONİK ELECTRONIC
	Emiş Sistemi	Aspiration System		TURBOŞARJ TURBOCHARGED	TURBOŞARJ TURBOCHARGED	TURBOŞARJ TURBOCHARGED
	Soğutma Sistemi	Cooling System		SU SOĞUTMALI WATER COOLED	SU SOĞUTMALI WATER COOLED	SU SOĞUTMALI WATER COOLED
	Yağ Hacmi	Lub Oil Capacity	(l)	153,0	153,0	157,5
Su Kapasitesi	Coolant Capacity	(l)	149,0 <sup>1</sup>	140,0 <sup>1</sup>	173,0 <sup>1</sup>	
Yakıt Sarfıyatı @%100	Fuel Consumption @ %100 load	(l/h)	215,0	244,0	259,0	
Yakıt Sarfıyatı @%75	Fuel Consumption @ %75 load	(l/h)	162,0	188,0	196,0	
Yakıt Sarfıyatı @%50	Fuel Consumption @ %50 load	(l/h)	111,0	120,0	143,0	
ALTERNATÖR ALTERNATOR	Frekans	Frequency	(Hz)	50	50	50
	Kalıcı Voltaj Reg (Max)	Steady State Voltage Regulation (Max)	(+/-)	1%	1%	1%
	Yalıtım Sınıfı	Insulation Class		H	H	H
	Koruma Sınıfı	Protection Class		IP 23	IP 23	IP 23
	Güç Faktörü	Power Factor	(cos $\phi$ )	0,8	0,8	0,8

KJ Power Jeneratör ürünlerini sürekli geliştirmektedir ve önceden haber vermeden ürün konfigürasyonlarında değişiklik yapma hakkına sahiptir.

KJ Power Generator is constantly evolving its products and has the right to make changes to product configurations without prior notice.



## KJP 1500 - 2500 kVA

KJP1500	KJP1650	KJP1900	KJP2050	KJP2250	KJP2500
1500/1200	1650/1320	1900/1520	2050/1640	2250/1800	2500/2000
1364/1091	1500/1200	1727/1382	1864/1491	2045/1636	2273/1818
400/231	400/231	400/231	400/231	400/231	400/231
2165	2382	2742	2959	3248	3609
1968	2165	2493	2690	2952	3280
6400x1940x2550	5700x2352x2410	5430x2532x2696	5875x2180x2900	5875x2180x2900	6000x2280x3885
7700x2352x3020	7700x2352x3020	TBC <sup>2</sup>	TBC <sup>2</sup>	TBC <sup>2</sup>	TBC <sup>2</sup>
10576	9709	10274	12099	12404	12614
TBC <sup>2</sup>	TBC <sup>2</sup>	TBC <sup>2</sup>	TBC <sup>2</sup>	TBC <sup>2</sup>	TBC <sup>2</sup>
HARİCİ (EXT.)	HARİCİ (EXT.)	HARİCİ (EXT.)	HARİCİ (EXT.)	HARİCİ (EXT.)	HARİCİ (EXT.)
PERKINS	PERKINS	PERKINS	PERKINS	PERKINS	PERKINS
4012-46TWG3A	4012-46TAG2A	4012-46TAG3A	4016TAG1A	4016TAG2A	4016-61TRG3
1500	1500	1500	1500	1500	1500
45,840	45,840	45,840	61,123	61,123	61,123
12	12	12	16	16	16
V TİPİ V TYPE	V TİPİ V TYPE	V TİPİ V TYPE	V TİPİ V TYPE	V TİPİ V TYPE	V TİPİ V TYPE
ELEKTRONİK ELECTRONIC	ELEKTRONİK ELECTRONIC	ELEKTRONİK ELECTRONIC	ELEKTRONİK ELECTRONIC	ELEKTRONİK ELECTRONIC	ELEKTRONİK ELECTRONIC
TURBOŞARJ TURBOCHARGED	TURBOŞARJ TURBOCHARGED	TURBOŞARJ TURBOCHARGED	TURBOŞARJ TURBOCHARGED	TURBOŞARJ TURBOCHARGED	TURBOŞARJ TURBOCHARGED
SU SOĞUTMALI WATER COOLED	SU SOĞUTMALI WATER COOLED	SU SOĞUTMALI WATER COOLED	SU SOĞUTMALI WATER COOLED	SU SOĞUTMALI WATER COOLED	SU SOĞUTMALI WATER COOLED
157,5	157,5	157,5	237,0	237,0	237,0
173,0 <sup>1</sup>	223 <sup>1</sup>	233 <sup>1</sup>	316 <sup>1</sup>	316 <sup>1</sup>	500 <sup>1</sup>
281,0	313,0	374,0	383,0	434,0	470,0
212,0	239,0	272,0	277,0	316,0	349,0
149,0	161,0	183,0	185,0	210,0	246,0
50	50	50	50	50	50
1%	1%	1%	1%	1%	1%
H	H	H	H	H	H
IP 23	IP 23	IP 23	IP 23	IP 23	IP 23
0,8	0,8	0,8	0,8	0,8	0,8

<sup>1</sup> Coolant capacity may vary according to the radiator which supply. / Soğutma sıvısı kapasitesi temin edilecek radyatöre göre değişebilmektedir.

<sup>2</sup> TBC: To be confirmed. / Teyit ediniz.



# Baudouin Serisi

## Baudouin Series

### KJB 25 - 44 kVA

	Teknik Özellikler	Technical Specifications		KJB25	KJB35	KJB44
GRUP GROUP	Standby Güç	Power Standby	(kVA/kW)	25/20	35/28	44/35
	Prime Güç	Power Prime	(kVA/kW)	23/18	32/25	40/32
	Çıkış Gerilimi	Output Voltage	(V)	400/231	400/231	400/231
	Standby Akımı	Standby Current	(cos φ=0,8)A	36	51	64
	Prime Akımı	Prime Current	(cos φ=0,8)A	33	46	58
	Kabinsiz Ebat (BxExY)	Dimension w/o Canopy (LxWxH)	(mm)	1470x950x1065	1470x950x1065	1480x1000x1140
	Kabinli Ebat (BxExY)	Dimension with Canopy (LxWxH)	(mm)	2200x950x1406	2200x950x1406	2250x1000x1651
	Kabinsiz Ağırlık	Weight w/o Canopy	(kg)	554	613	661
	Kabinli Ağırlık	Weight with Canopy	(kg)	749	808	869
	Yakıt Tankı Hacmi	Fuel Tank Capacity	(l)	62	62	105
DİZEL MOTOR DIESEL ENGINE	Marka	Brand		BAUDOUIIN	BAUDOUIIN	BAUDOUIIN
	Model	Model		4M06G25/5	4M06G35/5	4M06G44/5
	Devir	Speed	(rpm)	1500	1500	1500
	Toplam Silindir Hacmi	Total Displacement	(l)	2,300	2,300	2,300
	Silindir Sayısı	Number of Cylinders		4	4	4
	Silindir Dizilişi	Cylinder Arrangement		TEK SIRA IN-LINE	TEK SIRA IN-LINE	TEK SIRA IN-LINE
	Governor Tipi	Governor Type		ELEKTRONİK ELECTRONIC	ELEKTRONİK ELECTRONIC	ELEKTRONİK ELECTRONIC
	Emiş Sistemi	Aspiration System		DOĞAL NATURAL	TURBOŞARJ TURBOCHARGED	TURBOŞARJ TURBOCHARGED
	Soğutma Sistemi	Cooling System		SU SOĞUTMALI WATER COOLED	SU SOĞUTMALI WATER COOLED	SU SOĞUTMALI WATER COOLED
	Yağ Hacmi	Lub Oil Capacity	(l)	11,5	11,5	11,5
Su Kapasitesi	Coolant Capacity	(l)	8,6	9,4	9,4	
Yakıt Sarfıyatı @%100	Fuel Consumption @ %100 load	(l/h)	6,1	7,6	9,5	
Yakıt Sarfıyatı @%75	Fuel Consumption @ %75 load	(l/h)	4,5	5,7	7,0	
Yakıt Sarfıyatı @%50	Fuel Consumption @ %50 load	(l/h)	3,2	4,0	4,7	
ALTERNATÖR ALTERNATOR	Frekans	Frequency	(Hz)	50	50	50
	Kalıcı Voltaj Reg (Max)	Steady State Voltage Regulation (Max)	(+/-)	1%	1%	1%
	Yalıtım Sınıfı	Insulation Class		H	H	H
	Koruma Sınıfı	Protection Class		IP 23	IP 23	IP 23
	Güç Faktörü	Power Factor	(cos φ)	0,8	0,8	0,8

KJ Power Jeneratör ürünlerini sürekli geliştirmektedir ve önceden haber vermeden ürün konfigürasyonlarında değişiklik yapma hakkına sahiptir.

KJ Power Generator is constantly evolving its products and has the right to make changes to product configurations without prior notice.

KJB50	KJB55	KJB70	KJB88	KJB110	KJB150
50/40	55/44	70/56	88/70	110/88	150/120
45/36	50/40	64/51	80/64	100/80	136/109
400/231	400/231	400/231	400/231	400/231	400/231
72	79	101	127	159	217
66	72	92	115	144	197
1480x1000x1170	1480x1000x1170	2070x1100x1280	2070x1100x1280	2070x1100x1280	2470x1100x1480
2250x1000x1651	2250x1000x1651	2650x1100x1881	2650x1100x1881	2650x1100x1881	2950x1100x1964
686	704	1018	1135	1204	1590
894	912	1278	1395	1464	1920
105	105	185	185	185	260
BAUDOUIIN	BAUDOUIIN	BAUDOUIIN	BAUDOUIIN	BAUDOUIIN	BAUDOUIIN
4M06G50/5	4M06G55/5	4M10G70/5	4M10G88/5	4M10G110/5	6M11G2D0/S
1500	1500	1500	1500	1500	1500
2,300	2,300	4,087	4,087	4,087	6,750
4	4	4	4	4	6
TEK SIRA IN-LINE	TEK SIRA IN-LINE	TEK SIRA IN-LINE	TEK SIRA IN-LINE	TEK SIRA IN-LINE	TEK SIRA IN-LINE
ELEKTRONIK ELECTRONIC	ELEKTRONIK ELECTRONIC	ELEKTRONIK ELECTRONIC	ELEKTRONIK ELECTRONIC	ELEKTRONIK ELECTRONIC	ELEKTRONIK ELECTRONIC
TURBOŞARJ TURBOCHARGED	TURBOŞARJ TURBOCHARGED	TURBOŞARJ TURBOCHARGED	TURBOŞARJ TURBOCHARGED	TURBOŞARJ TURBOCHARGED	TURBOŞARJ TURBOCHARGED
SU SOĞUTMALI WATER COOLED	SU SOĞUTMALI WATER COOLED	SU SOĞUTMALI WATER COOLED	SU SOĞUTMALI WATER COOLED	SU SOĞUTMALI WATER COOLED	SU SOĞUTMALI WATER COOLED
11,5	9,2	16,0	16,0	16,0	19,0
8,4	8,4	17,9	17,9	23,6	20,0
10,7	11,9	15,0	18,8	21,3	30,2
8,0	8,9	11,1	13,5	16,0	23,0
5,4	6,0	7,7	9,1	10,6	15,9
50	50	50	50	50	50
1%	1%	1%	1%	1%	1%
H	H	H	H	H	H
IP 23	IP 23	IP 23	IP 23	IP 23	IP 23
0,8	0,8	0,8	0,8	0,8	0,8

# Baudouin Serisi

## Baudouin Series

### KJB 165 - 250 kVA

	Teknik Özellikler	Technical Specifications	KJB165	KJB220	KJB250
GRUP GROUP	Standby Güç	Power Standby (kVA/kW)	165/132	220/176	250/200
	Prime Güç	Power Prime (kVA/kW)	150/120	200/160	227/182
	Çıkış Gerilimi	Output Voltage (V)	400/231	400/231	400/231
	Standby Akımı	Standby Current (cos φ=0,8)A	238	318	361
	Prime Akımı	Prime Current (cos φ=0,8)A	217	289	328
	Kabinsiz Ebat (BxExY)	Dimension w/o Canopy (LxWxH) (mm)	2470x1100x1480	2980x1300x1620	2980x1300x1620
	Kabinli Ebat (BxExY)	Dimension with Canopy (LxWxH) (mm)	2950x1100x1964	3642x1300x2297	3642x1300x2297
	Kabinsiz Ağırlık	Weight w/o Canopy (kg)	1629	2053	2252
	Kabinli Ağırlık	Weight with Canopy (kg)	1959	2683	2882
	Yakıt Tankı Hacmi	Fuel Tank Capacity (l)	260	400	400
DİZEL MOTOR DIESEL ENGINE	Marka	Brand	BAUDOUIIN	BAUDOUIIN	BAUDOUIIN
	Model	Model	6M11G4D0/S	6M16G220/5	6M16G4D0/S
	Devir	Speed (rpm)	1500	1500	1500
	Toplam Silindir Hacmi	Total Displacement (l)	6,750	9,726	9,726
	Silindir Sayısı	Number of Cylinders	6	6	6
	Silindir Dizilişi	Cylinder Arrangement	TEK SIRA IN-LINE	TEK SIRA IN-LINE	TEK SIRA IN-LINE
	Governor Tipi	Governor Type	ELEKTRONİK ELECTRONIC	ELEKTRONİK ELECTRONIC	ELEKTRONİK ELECTRONIC
	Emiş Sistemi	Aspiration System	TURBOŞARJ TURBOCHARGED	TURBOŞARJ TURBOCHARGED	TURBOŞARJ TURBOCHARGED
	Soğutma Sistemi	Cooling System	SU SOĞUTMALI WATER COOLED	SU SOĞUTMALI WATER COOLED	SU SOĞUTMALI WATER COOLED
	Yağ Hacmi	Lub Oil Capacity (l)	19,0	30,0	30,0
Su Kapasitesi	Coolant Capacity (l)	20,0	35,0	42,0	
Yakıt Sarfiyatı @%100	Fuel Consumption @ %100 load (l/h)	32,6	43,1	50,9	
Yakıt Sarfiyatı @%75	Fuel Consumption @ %75 load (l/h)	24,6	32,4	38,0	
Yakıt Sarfiyatı @%50	Fuel Consumption @ %50 load (l/h)	16,7	22,4	25,8	
ALTERNATÖR ALTERNATOR	Frekans	Frequency (Hz)	50	50	50
	Kalıcı Voltaj Reg (Max)	Steady State Voltage Regulation (Max) (+/-)	1%	1%	1%
	Yalıtım Sınıfı	Insulation Class	H	H	H
	Koruma Sınıfı	Protection Class	IP 23	IP 23	IP 23
	Güç Faktörü	Power Factor (cos φ)	0,8	0,8	0,8

KJ Power Jeneratör ürünlerini sürekli geliştirmektedir ve önceden haber vermeden ürün konfigürasyonlarında değişiklik yapma hakkına sahiptir.

KJ Power Generator is constantly evolving its products and has the right to make changes to product configurations without prior notice.

	KJB275	KJB350	KJB400	KJB440	KJB500	KJB550
	275/220	350/280	400/320	440/352	500/400	550/440
	250/200	318/255	364/291	400/320	455/364	500/400
	400/231	400/231	400/231	400/231	400/231	400/231
	397	505	577	635	722	794
	361	459	525	577	656	722
	2980x1300x1670	2980x1300x1650	2980x1300x1725	2980x1300x1725	3200x1500x1866	3200x1500x1901
	3642x1300x2297	3642x1300x2297	3642x1300x2297	3642x1300x2297	4302x1500x2485	4302x1500x2485
	2275	2653	2940	3228	3428	3661
	2905	3283	3570	3858	4283	4516
	400	400	400	400	515	515
	BAUDOUIIN	BAUDOUIIN	BAUDOUIIN	BAUDOUIIN	BAUDOUIIN	BAUDOUIIN
	6M16G275/5	6M16G350/5	6M21G400/5	6M21G440/5	6M21G500/5	6M21G550/5
	1500	1500	1500	1500	1500	1500
	9,726	9,726	12,540	12,540	12,540	12,540
	6	6	6	6	6	6
	TEK SIRA IN-LINE	TEK SIRA IN-LINE	TEK SIRA IN-LINE	TEK SIRA IN-LINE	TEK SIRA IN-LINE	TEK SIRA IN-LINE
	ELEKTRONIK ELECTRONIC	ELEKTRONIK ELECTRONIC	ELEKTRONIK ELECTRONIC	ELEKTRONIK ELECTRONIC	ELEKTRONIK ELECTRONIC	ELEKTRONIK ELECTRONIC
	TURBOŞARJ TURBOCHARGED	TURBOŞARJ TURBOCHARGED	TURBOŞARJ TURBOCHARGED	TURBOŞARJ TURBOCHARGED	TURBOŞARJ TURBOCHARGED	TURBOŞARJ TURBOCHARGED
	SU SOĞUTMALI WATER COOLED	SU SOĞUTMALI WATER COOLED	SU SOĞUTMALI WATER COOLED	SU SOĞUTMALI WATER COOLED	SU SOĞUTMALI WATER COOLED	SU SOĞUTMALI WATER COOLED
	30,0	30,0	40,0	40,0	40,0	40,0
	35,0	44,0	47,0	47,0	47,0	62,0
	56,9	70,5	82,1	85,5	95,9	109,5
	42,2	52,3	60,7	63,5	69,6	75,3
	28,3	35,4	41,0	43,2	46,6	51,0
	50	50	50	50	50	50
	1%	1%	1%	1%	1%	1%
	H	H	H	H	H	H
	IP 23	IP 23	IP 23	IP 23	IP 23	IP 23
	0,8	0,8	0,8	0,8	0,8	0,8

# Baudouin Serisi

## Baudouin Series

### KJB 660 - 750 kVA

	Teknik Özellikler	Technical Specifications		KJB660	KJB715	KJB750
GRUP GROUP	Standby Güç	Power Standby	(kVA/kW)	660/528	715/572	750/600
	Prime Güç	Power Prime	(kVA/kW)	600/480	650/520	682/545
	Çıkış Gerilimi	Output Voltage	(V)	400/231	400/231	400/231
	Standby Akımı	Standby Current	(cos $\phi=0,8$ )A	953	1032	1083
	Prime Akımı	Prime Current	(cos $\phi=0,8$ )A	866	938	984
	Kabinsiz Ebat (BxExY)	Dimension w/o Canopy (LxWxH)	(mm)	3200x1500x1900	3900x1700x2130	3900x1900x2140
	Kabinli Ebat (BxExY)	Dimension with Canopy (LxWxH)	(mm)	4302x1500x2485	4901x1700x2760	4821x1900x2786
	Kabinsiz Ağırlık	Weight w/o Canopy	(kg)	4440	5328	5333
	Kabinli Ağırlık	Weight with Canopy	(kg)	5345	6233	6283
	Yakıt Tankı Hacmi	Fuel Tank Capacity	(l)	940	940	1100
DİZEL MOTOR DIESEL ENGINE	Marka	Brand		BAUDOQUIN	BAUDOQUIN	BAUDOQUIN
	Model	Model		8M21G660/5	6M33G715/5	6M33G750/5
	Devir	Speed	(rpm)	1500	1500	1500
	Toplam Silindir Hacmi	Total Displacement	(l)	16,720	19,600	19,600
	Silindir Sayısı	Number of Cylinders		8	6	6
	Silindir Dizilişi	Cylinder Arrangement		V TİPİ V TYPE	TEK SIRA IN-LINE	TEK SIRA IN-LINE
	Governor Tipi	Governor Type		ELEKTRONİK ELECTRONIC	ELEKTRONİK ELECTRONIC	ELEKTRONİK ELECTRONIC
	Emiş Sistemi	Aspiration System		TURBOŞARJ TURBOCHARGED	TURBOŞARJ TURBOCHARGED	TURBOŞARJ TURBOCHARGED
	Soğutma Sistemi	Cooling System		SU SOĞUTMALI WATER COOLED	SU SOĞUTMALI WATER COOLED	SU SOĞUTMALI WATER COOLED
	Yağ Hacmi	Lub Oil Capacity	(l)	45,0	64,0	64,0
	Su Kapasitesi	Coolant Capacity	(l)	101,0	159,0	159,0
	Yakıt Sarfiyatı @%100	Fuel Consumption @ %100 load	(l/h)	124,2	136,3	151,1
	Yakıt Sarfiyatı @%75	Fuel Consumption @ %75 load	(l/h)	95,4	100,0	111,2
Yakıt Sarfiyatı @%50	Fuel Consumption @ %50 load	(l/h)	64,7	67,1	75,5	
ALTERNATÖR ALTERNATOR	Frekans	Frequency	(Hz)	50	50	50
	Kalıcı Voltaj Reg (Max)	Steady State Voltage Regulation (Max)	(+/-)	1%	1%	1%
	Yalıtım Sınıfı	Insulation Class		H	H	H
	Koruma Sınıfı	Protection Class		IP 23	IP 23	IP 23
	Güç Faktörü	Power Factor	(cos $\phi$ )	0,8	0,8	0,8

KJ Power Jeneratör ürünlerini sürekli geliştirmektedir ve önceden haber vermeden ürün konfigürasyonlarında değişiklik yapma hakkına sahiptir.

KJ Power Generator is constantly evolving its products and has the right to make changes to product configurations without prior notice.



	KJB825	KJB900	KJB1000	KJB1100	KJB1250
	825/660	900/720	1000/800	1100/880	1250/1000
	750/600	818/655	909/727	1000/800	1136/909
	400/231	400/231	400/231	400/231	400/231
	1191	1299	1443	1588	1804
	1083	1181	1312	1443	1640
	3900x1900x2140	4500x1810x2418	4500x1810x2418	4500x1810x2418	5400x2460x2596
	4821x1900x2786	5500x2100x2650	5500x2100x2650	5500x2100x2650	6002x2460x2944
	6416	7659	7773	7848	9060
	7366	9079	9193	9268	10590
	1100	1360	1360	1360	1750
	BAUDOUIIN	BAUDOUIIN	BAUDOUIIN	BAUDOUIIN	BAUDOUIIN
	6M33G825/5	12M26G900/5	12M26G1000/5	12M26G1100/5	12M33G1250/5
	1500	1500	1500	1500	1500
	19,600	31,800	31,800	31,800	39,200
	6	12	12	12	12
	TEK SIRA IN-LINE	V TIPI V TYPE	V TIPI V TYPE	V TIPI V TYPE	V TIPI V TYPE
	ELEKTRONIK ELECTRONIC	ELEKTRONIK ELECTRONIC	ELEKTRONIK ELECTRONIC	ELEKTRONIK ELECTRONIC	ELEKTRONIK ELECTRONIC
	TURBOŞARJ TURBOCHARGED	TURBOŞARJ TURBOCHARGED	TURBOŞARJ TURBOCHARGED	TURBOŞARJ TURBOCHARGED	TURBOŞARJ TURBOCHARGED
	SU SOĞUTMALI WATER COOLED	SU SOĞUTMALI WATER COOLED	SU SOĞUTMALI WATER COOLED	SU SOĞUTMALI WATER COOLED	SU SOĞUTMALI WATER COOLED
	64,0	114,0	114,0	114,0	160,0
	159,0	154,0	154,0	154,0	303 <sup>1</sup>
	159,5	173,7	195,5	207,1	236,2
	114,8	133,1	146,5	155,3	175,0
	77,4	90,8	100,8	106,6	119,5
	50	50	50	50	50
	1%	1%	1%	1%	1%
	H	H	H	H	H
	IP 23	IP 23	IP 23	IP 23	IP 23
	0,8	0,8	0,8	0,8	0,8

# Baudouin Serisi

## Baudouin Series

### KJB 1400 - 1650 kVA

	Teknik Özellikler	Technical Specifications		KJB1400	KJB1500	KJB1650
GRUP GROUP	Standby Güç	Power Standby	(kVA/kW)	1400/1120	1500/1200	1650/1320
	Prime Güç	Power Prime	(kVA/kW)	1273/1018	1364/1091	1500/1200
	Çıkış Gerilimi	Output Voltage	(V)	400/231	400/231	400/231
	Standby Akımı	Standby Current	(cos $\phi=0,8$ )A	2021	2165	2382
	Prime Akımı	Prime Current	(cos $\phi=0,8$ )A	1837	1968	2165
	Kabinsiz Ebat (BxExY)	Dimension w/o Canopy (LxWxH)	(mm)	TBC <sup>2</sup>	TBC <sup>2</sup>	TBC <sup>2</sup>
	Kabinli Ebat (BxExY)	Dimension with Canopy (LxWxH)	(mm)	TBC <sup>2</sup>	TBC <sup>2</sup>	TBC <sup>2</sup>
	Kabinsiz Ağırlık	Weight w/o Canopy	(kg)	TBC <sup>2</sup>	TBC <sup>2</sup>	TBC <sup>2</sup>
	Kabinli Ağırlık	Weight with Canopy	(kg)	TBC <sup>2</sup>	TBC <sup>2</sup>	TBC <sup>2</sup>
	Yakıt Tankı Hacmi	Fuel Tank Capacity	(l)	HARİCİ (EXT.)	HARİCİ (EXT.)	HARİCİ (EXT.)
DİZEL MOTOR DIESEL ENGINE	Marka	Brand		BAUDOUIIN	BAUDOUIIN	BAUDOUIIN
	Model	Model		12M33G1400/5	12M33G1500/5	12M33G1650/5
	Devir	Speed	(rpm)	1500	1500	1500
	Toplam Silindir Hacmi	Total Displacement	(l)	39,200	39,200	39,200
	Silindir Sayısı	Number of Cylinders		12	12	12
	Silindir Dizilişi	Cylinder Arrangement		V TİPİ V TYPE	V TİPİ V TYPE	V TİPİ V TYPE
	Governor Tipi	Governor Type		ELEKTRONİK ELECTRONIC	ELEKTRONİK ELECTRONIC	ELEKTRONİK ELECTRONIC
	Emiş Sistemi	Aspiration System		TURBOŞARJ TURBOCHARGED	TURBOŞARJ TURBOCHARGED	TURBOŞARJ TURBOCHARGED
	Soğutma Sistemi	Cooling System		SU SOĞUTMALI WATER COOLED	SU SOĞUTMALI WATER COOLED	SU SOĞUTMALI WATER COOLED
	Yağ Hacmi	Lub Oil Capacity	(l)	160,0	160,0	160,0
	Su Kapasitesi	Coolant Capacity	(l)	303 <sup>1</sup>	303 <sup>1</sup>	303 <sup>1</sup>
	Yakıt Sarfiyatı @%100	Fuel Consumption @ %100 load	(l/h)	258,6	296,9	324,0
	Yakıt Sarfiyatı @%75	Fuel Consumption @ %75 load	(l/h)	190,7	214,4	234,2
Yakıt Sarfiyatı @%50	Fuel Consumption @ %50 load	(l/h)	129,2	146,2	156,1	
ALTERNATÖR ALTERNATOR	Frekans	Frequency	(Hz)	50	50	50
	Kalıcı Voltaj Reg (Max)	Steady State Voltage Regulation (Max)	(+/-)	1%	1%	1%
	Yalıtım Sınıfı	Insulation Class		H	H	H
	Koruma Sınıfı	Protection Class		IP 23	IP 23	IP 23
	Güç Faktörü	Power Factor	(cos $\phi$ )	0,8	0,8	0,8

KJ Power Jeneratör ürünlerini sürekli geliştirmektedir ve önceden haber vermeden ürün konfigürasyonlarında değişiklik yapma hakkına sahiptir.

KJ Power Generator is constantly evolving its products and has the right to make changes to product configurations without prior notice.

KJB1900	KJB2000	KJB2200	KJB2500	KJB2750
1900/1520	2000/1600	2200/1760	2500/2000	2750/2200
1727/1382	1818/1455	2000/1600	2273/1818	2500/2000
400/231	400/231	400/231	400/231	400/231
2742	2887	3175	3609	3969
2493	2624	2887	3280	3609
TBC <sup>2</sup>	TBC <sup>2</sup>	TBC <sup>2</sup>	TBC <sup>2</sup>	TBC <sup>2</sup>
TBC <sup>2</sup>	TBC <sup>2</sup>	TBC <sup>2</sup>	TBC <sup>2</sup>	TBC <sup>2</sup>
TBC <sup>2</sup>	TBC <sup>2</sup>	TBC <sup>2</sup>	TBC <sup>2</sup>	TBC <sup>2</sup>
TBC <sup>2</sup>	TBC <sup>2</sup>	TBC <sup>2</sup>	TBC <sup>2</sup>	TBC <sup>2</sup>
HARİCİ (EXT.)	HARİCİ (EXT.)	HARİCİ (EXT.)	HARİCİ (EXT.)	HARİCİ (EXT.)
BAUDOUIIN	BAUDOUIIN	BAUDOUIIN	BAUDOUIIN	BAUDOUIIN
16M33G1900/5	16M33G2000/5	12M55G2300/5	12M55G2550/5	12M55G2750/5
1500	1500	1500	1500	1500
52,300	52,300	65,650	65,650	65,650
16	16	12	12	12
V TİPİ V TYPE	V TİPİ V TYPE	V TİPİ V TYPE	V TİPİ V TYPE	V TİPİ V TYPE
ELEKTRONİK ELECTRONIC	ELEKTRONİK ELECTRONIC	ELEKTRONİK ELECTRONIC	ELEKTRONİK ELECTRONIC	ELEKTRONİK ELECTRONIC
TURBOŞARJ TURBOCHARGED	TURBOŞARJ TURBOCHARGED	TURBOŞARJ TURBOCHARGED	TURBOŞARJ TURBOCHARGED	TURBOŞARJ TURBOCHARGED
SU SOĞUTMALI WATER COOLED	SU SOĞUTMALI WATER COOLED	SU SOĞUTMALI WATER COOLED	SU SOĞUTMALI WATER COOLED	SU SOĞUTMALI WATER COOLED
175,0	175,0	560,0	560,0	560,0
542 <sup>1</sup>	542 <sup>1</sup>	576 <sup>1</sup>	576 <sup>1</sup>	576 <sup>1</sup>
364,3	401,0	420,1	463,4	TBC
265,4	290,7	316,6	346,7	TBC
179,7	194,7	221,6	243,7	TBC
50	50	50	50	50
1%	1%	1%	1%	1%
H	H	H	H	H
IP 23	IP 23	IP 23	IP 23	IP 23
0,8	0,8	0,8	0,8	0,8

<sup>1</sup> Coolant capacity may vary according to the radiator which supply. / Soğutma sıvısı kapasitesi temin edilecek radyatöre göre değişebilmektedir.

<sup>2</sup> TBC: To be confirmed. / Teyit ediniz.

# Alpha Serisi

## Alpha Series

### KJA 40 - 55 kVA

	Teknik Özellikler	Technical Specifications	KJA40	KJA50	KJA55
GRUP GROUP	Standby Güç	Power Standby (kVA/kW)	40/32	50/40	55/44
	Prime Güç	Power Prime (kVA/kW)	36/29	45/36	50/40
	Çıkış Gerilimi	Output Voltage (V)	400/231	400/231	400/231
	Standby Akımı	Standby Current (cos $\phi=0,8$ )A	58	72	79
	Prime Akımı	Prime Current (cos $\phi=0,8$ )A	52	66	72
	Kabinsiz Ebat (BxExY)	Dimension w/o Canopy (LxWxH) (mm)	1480x1000x1370	1700x1000x1330	1700x1000x1330
	Kabinli Ebat (BxExY)	Dimension with Canopy (LxWxH) (mm)	2250x1000x1651	2370x1000x1681	2370x1000x1681
	Kabinsiz Ağırlık	Weight w/o Canopy (kg)	799	863	863
	Kabinli Ağırlık	Weight with Canopy (kg)	1007	1083	1083
	Yakıt Tankı Hacmi	Fuel Tank Capacity (l)	105	115	115
DİZEL MOTOR DIESEL ENGINE	Marka	Brand	ALPHA-R	ALPHA-R	ALPHA-R
	Model	Model	N4100DS-30	N4105DS-46	N4105DS-46
	Devir	Speed (rpm)	1500	1500	1500
	Toplam Silindir Hacmi	Total Displacement (l)	3,610	4,150	4,150
	Silindir Sayısı	Number of Cylinders	4	4	4
	Silindir Dizilişi	Cylinder Arrangement	TEK SIRA IN-LINE	TEK SIRA IN-LINE	TEK SIRA IN-LINE
	Governor Tipi	Governor Type	MEKANİK MECHANICAL	MEKANİK MECHANICAL	MEKANİK MECHANICAL
	Emiş Sistemi	Aspiration System	DOĞAL NATURAL	DOĞAL NATURAL	DOĞAL NATURAL
	Soğutma Sistemi	Cooling System	SU SOĞUTMALI WATER COOLED	SU SOĞUTMALI WATER COOLED	SU SOĞUTMALI WATER COOLED
	Yağ Hacmi	Lub Oil Capacity (l)	13,0	13,0	13,0
	Su Kapasitesi	Coolant Capacity (l)	13,0	13,0	13,0
	Yakıt Sarfiyatı @%100	Fuel Consumption @ %100 load (l/h)	8,4	10,4	11,5
	Yakıt Sarfiyatı @%75	Fuel Consumption @ %75 load (l/h)	6,6	8,2	9,1
Yakıt Sarfiyatı @%50	Fuel Consumption @ %50 load (l/h)	4,5	5,6	6,2	
ALTERNATÖR ALTERNATOR	Frekans	Frequency (Hz)	50	50	50
	Kalıcı Voltaj Reg (Max)	Steady State Voltage Regulation (Max) (+/-)	1%	1%	1%
	Yalıtım Sınıfı	Insulation Class	H	H	H
	Koruma Sınıfı	Protection Class	IP 23	IP 23	IP 23
	Güç Faktörü	Power Factor (cos $\phi$ )	0,8	0,8	0,8

KJ Power Jeneratör ürünlerini sürekli geliştirmektedir ve önceden haber vermeden ürün konfigürasyonlarında değişiklik yapma hakkına sahiptir.

KJ Power Generator is constantly evolving its products and has the right to make changes to product configurations without prior notice.

KJA75	KJA94	KJA110	KJA150	KJA175
75/60	94/75	110/88	150/120	175/140
68/55	85/68	100/80	136/109	159/127
400/231	400/231	400/231	400/231	400/231
108	136	159	217	253
98	123	144	197	230
1700x1000x1290	2070x1100x1310	2470x1100x1495	2470x1100x1370	2470x1100x1475
2370x1000x1681	2650x1100x1881	2950x1100x1964	2950x1100x1964	2950x1100x1964
976	1100	1348	1510	1561
1196	1360	1678	1840	1891
115	185	260	260	260
ALPHA-R	ALPHA-R	ALPHA-R	ALPHA-R	ALPHA-R
N4105ZDS	N4105ZLDS	R6105ZDS	R6105AZLDS	R6105BZLDS
1500	1500	1500	1500	1500
4,150	4,150	6,490	6,750	7,010
4	4	6	6	6
TEK SIRA IN-LINE	TEK SIRA IN-LINE	TEK SIRA IN-LINE	TEK SIRA IN-LINE	TEK SIRA IN-LINE
MEKANİK MECHANICAL	MEKANİK MECHANICAL	MEKANİK MECHANICAL	MEKANİK MECHANICAL	MEKANİK MECHANICAL
TURBOŞARJ TURBOCHARGED	TURBOŞARJ TURBOCHARGED	TURBOŞARJ TURBOCHARGED	TURBOŞARJ TURBOCHARGED	TURBOŞARJ TURBOCHARGED
SU SOĞUTMALI WATER COOLED	SU SOĞUTMALI WATER COOLED	SU SOĞUTMALI WATER COOLED	SU SOĞUTMALI WATER COOLED	SU SOĞUTMALI WATER COOLED
13,0	13,0	17,0	17,0	17,0
13,0	13,0	23,0	23,0	23,0
15,0	17,7	22,5	31,4	34,3
11,8	13,9	17,7	24,7	27,0
8,1	9,5	12,2	17,0	18,5
50	50	50	50	50
1%	1%	1%	1%	1%
H	H	H	H	H
IP 23	IP 23	IP 23	IP 23	IP 23
0,8	0,8	0,8	0,8	0,8



# Diamond Serisi

## Diamond Series

### KJT 12 - 15 kVA

	Teknik Özellikler	Technical Specifications	KJT12	KJT15
GRUP GROUP	Standby Güç	Power Standby (kVA/kW)	12/10	15/12
	Prime Güç	Power Prime (kVA/kW)	11/9	14/11
	Çıkış Gerilimi	Output Voltage (V)	400/231	400/231
	Standby Akımı	Standby Current (cos $\phi=0,8$ )A	17	22
	Prime Akımı	Prime Current (cos $\phi=0,8$ )A	16	20
	Kabinsiz Ebat (BxExY)	Dimension w/o Canopy (LxWxH) (mm)	1385x850x1080	1385x850x1090
	Kabinli Ebat (BxExY)	Dimension with Canopy (LxWxH) (mm)	1385x855x1180	1385x855x1180
	Kabinsiz Ağırlık	Weight w/o Canopy (kg)	469	508
	Kabinli Ağırlık	Weight with Canopy (kg)	549	588
	Yakıt Tankı Hacmi	Fuel Tank Capacity (l)	51	51
DİZEL MOTOR DIESEL ENGINE	Marka	Brand	DIAMOND DIESEL	DIAMOND DIESEL
	Model	Model	380 D	480 D
	Devir	Speed (rpm)	1500	1500
	Toplam Silindir Hacmi	Total Displacement (l)	1,357	1,809
	Silindir Sayısı	Number of Cylinders	3	4
	Silindir Dizilişi	Cylinder Arrangement	TEK SIRA IN-LINE	TEK SIRA IN-LINE
	Governor Tipi	Governor Type	MEKANİK MECHANICAL	MEKANİK MECHANICAL
	Emiş Sistemi	Aspiration System	DOĞAL NATURAL	DOĞAL NATURAL
	Soğutma Sistemi	Cooling System	SU SOĞUTMALI WATER COOLED	SU SOĞUTMALI WATER COOLED
	Yağ Hacmi	Lub Oil Capacity (l)	4,0	5,0
	Su Kapasitesi	Coolant Capacity (l)	9,6	10,5
	Yakıt Sarfiyatı @%100	Fuel Consumption @ %100 load (l/h)	3,4	4,1
	Yakıt Sarfiyatı @%75	Fuel Consumption @ %75 load (l/h)	2,8	3,4
Yakıt Sarfiyatı @%50	Fuel Consumption @ %50 load (l/h)	1,6	2,0	
ALTERNATÖR ALTERNATOR	Frekans	Frequency (Hz)	50	50
	Kalıcı Voltaj Reg (Max)	Steady State Voltage Regulation (Max) (+/-)	1%	1%
	Yalıtım Sınıfı	Insulation Class	H	H
	Koruma Sınıfı	Protection Class	IP 23	IP 23
	Güç Faktörü	Power Factor (cos $\phi$ )	0,8	0,8

KJ Power Jeneratör ürünlerini sürekli geliştirmektedir ve önceden haber vermeden ürün konfigürasyonlarında değişiklik yapma hakkına sahiptir.

KJ Power Generator is constantly evolving its products and has the right to make changes to product configurations without prior notice.



## KJT 20 - 45 kVA

KJT20		KJT25		KJT31		KJT45	
20/16		25/20		31/25		45/36	
18/15		23/18		28/23		41/33	
400/231		400/231		400/231		400/231	
29		36		45		65	
26		33		41		59	
1470x950x1090		1470x950x1110		1470x950x1130		1480x1000x1195	
2200x950x1406		2200x950x1406		2200x950x1406		2250x1000x1651	
567		622		673		834	
752		807		858		1042	
62		62		62		105	
DIAMOND DIESEL		DIAMOND DIESEL		DIAMOND DIESEL		DIAMOND DIESEL	
485 D		490 D		498 D		4105 D	
1500		1500		1500		1500	
2,156		2,672		3,168		4,087	
4		4		4		4	
TEK SIRA IN-LINE		TEK SIRA IN-LINE		TEK SIRA IN-LINE		TEK SIRA IN-LINE	
MEKANİK MECHANICAL		MEKANİK MECHANICAL		MEKANİK MECHANICAL		MEKANİK MECHANICAL	
DOĞAL NATURAL		DOĞAL NATURAL		DOĞAL NATURAL		DOĞAL NATURAL	
SU SOĞUTMALI WATER COOLED		SU SOĞUTMALI WATER COOLED		SU SOĞUTMALI WATER COOLED		SU SOĞUTMALI WATER COOLED	
6,5		6,5		6,5		11,0	
11,1		13,1		13,1		14,6	
5,3		6,5		7,1		10,0	
3,9		4,8		5,2		7,2	
2,4		3,1		3,5		5,0	
50		50		50		50	
1%		1%		1%		1%	
H		H		H		H	
IP 23		IP 23		IP 23		IP 23	
0,8		0,8		0,8		0,8	

# Sdec Serisi

## Sdec Series

### KJS 76 - 150 kVA

	Teknik Özellikler	Technical Specifications	KJS76	KJS100	KJS135	KJS150	
GRUP GROUP	Standby Güç	Power Standby	(kVA/kW)	76/61	100/80	135/108	150/120
	Prime Güç	Power Prime	(kVA/kW)	69/55	91/73	123/98	136/109
	Çıkış Gerilimi	Output Voltage	(V)	400/231	400/231	400/231	400/231
	Standby Akımı	Standby Current	(cos $\phi=0,8$ )A	110	144	195	217
	Prime Akımı	Prime Current	(cos $\phi=0,8$ )A	100	131	177	197
	Kabinsiz Ebat (BxExY)	Dimension w/o Canopy (LxWxH)	(mm)	2070x1100x1450	2070x1100x1450	2470x1100x1520	2470x1100x1520
	Kabinli Ebat (BxExY)	Dimension with Canopy (LxWxH)	(mm)	2650x1100x1881	2650x1100x1881	2950x1100x1964	2950x1100x1964
	Kabinsiz Ağırlık	Weight w/o Canopy	(kg)	1083	1145	1272	1329
	Kabinli Ağırlık	Weight with Canopy	(kg)	1343	1405	1602	1659
	Yakıt Tankı Hacmi	Fuel Tank Capacity	(l)	185	185	260	260
DİZEL MOTOR DIESEL ENGINE	Marka	Brand	SDEC	SDEC	SDEC	SDEC	
	Model	Model	SC4H95D2	SC4H115D2	SC4H160D2	SC4H180D2	
	Devir	Speed	(rpm)	1500	1500	1500	1500
	Toplam Silindir Hacmi	Total Displacement	(l)	4,300	4,300	4,300	4,300
	Silindir Sayısı	Number of Cylinders		4	4	4	4
	Silindir Dizilişi	Cylinder Arrangement		TEK SIRA IN-LINE	TEK SIRA IN-LINE	TEK SIRA IN-LINE	TEK SIRA IN-LINE
	Governor Tipi	Governor Type		ELEKTRONİK ELECTRONIC	ELEKTRONİK ELECTRONIC	ELEKTRONİK ELECTRONIC	ELEKTRONİK ELECTRONIC
	Emiş Sistemi	Aspiration System		TURBOŞARJ TURBOCHARGED	TURBOŞARJ TURBOCHARGED	TURBOŞARJ TURBOCHARGED	TURBOŞARJ TURBOCHARGED
	Soğutma Sistemi	Cooling System		SU SOĞUTMALI WATER COOLED	SU SOĞUTMALI WATER COOLED	SU SOĞUTMALI WATER COOLED	SU SOĞUTMALI WATER COOLED
	Yağ Hacmi	Lub Oil Capacity	(l)	13,0	13,0	13,0	13,0
	Su Kapasitesi	Coolant Capacity	(l)	23,8	23,8	23,8	23,8
	Yakıt Sarfiyatı @%100	Fuel Consumption @ %100 load	(l/h)	14,8	20,2	25,0	28,6
	Yakıt Sarfiyatı @%75	Fuel Consumption @ %75 load	(l/h)	11,0	15,2	16,7	21,4
Yakıt Sarfiyatı @%50	Fuel Consumption @ %50 load	(l/h)	7,5	10,3	12,8	14,4	
ALTERNATÖR ALTERNATOR	Frekans	Frequency	(Hz)	50	50	50	50
	Kalıcı Voltaj Reg (Max)	Steady State Voltage Regulation (Max)	(+/-)	1%	1%	1%	1%
	Yalıtım Sınıfı	Insulation Class		H	H	H	H
	Koruma Sınıfı	Protection Class		IP 23	IP 23	IP 23	IP 23
	Güç Faktörü	Power Factor	(cos $\phi$ )	0,8	0,8	0,8	0,8

KJ Power Jeneratör ürünlerini sürekli geliştirmektedir ve önceden haber vermeden ürün konfigürasyonlarında değişiklik yapma hakkına sahiptir.

KJ Power Generator is constantly evolving its products and has the right to make changes to product configurations without prior notice.



# Sdec Serisi

## Sdec Series

### KJS 344 - 520 kVA

	Teknik Özellikler	Technical Specifications	KJS344	KJS400	KJS440	KJS520	
GRUP GROUP	Standby Güç	Power Standby	(kVA/kW)	344/275	400/320	440/352	520/416
	Prime Güç	Power Prime	(kVA/kW)	313/250	364/291	400/320	473/378
	Çıkış Gerilimi	Output Voltage	(V)	400/231	400/231	400/231	400/231
	Standby Akımı	Standby Current	(cos $\phi=0,8$ )A	497	577	635	751
	Prime Akımı	Prime Current	(cos $\phi=0,8$ )A	451	525	577	682
	Kabinsiz Ebat (BxExY)	Dimension w/o Canopy (LxWxH)	(mm)	3200x1500x1865	3200x1500x1880	3200x1500x1880	3900x1900x2320
	Kabinli Ebat (BxExY)	Dimension with Canopy (LxWxH)	(mm)	4302x1500x2485	4302x1500x2485	4302x1500x2485	4821x1900x2786
	Kabinsiz Ağırlık	Weight w/o Canopy	(kg)	2689	3231	3233	4676
	Kabinli Ağırlık	Weight with Canopy	(kg)	3334	3876	3878	5601
	Yakıt Tankı Hacmi	Fuel Tank Capacity	(l)	515	515	515	1100
DİZEL MOTOR DIESEL ENGINE	Marka	Brand	SDEC	SDEC	SDEC	SDEC	
	Model	Model	SC10E400D2	SC15G500D2	SC15G500D2	SC25G610D2	
	Devir	Speed	(rpm)	1500	1500	1500	1500
	Toplam Silindir Hacmi	Total Displacement	(l)	11,800	14,160	14,160	25,800
	Silindir Sayısı	Number of Cylinders		6	6	6	12
	Silindir Dizilişi	Cylinder Arrangement		TEK SIRA IN-LINE	TEK SIRA IN-LINE	TEK SIRA IN-LINE	V TİPİ V TYPE
	Governor Tipi	Governor Type		ELEKTRONİK ELECTRONIC	ELEKTRONİK ELECTRONIC	ELEKTRONİK ELECTRONIC	ELEKTRONİK ELECTRONIC
	Emiş Sistemi	Aspiration System		TURBOŞARJ TURBOCHARGED	TURBOŞARJ TURBOCHARGED	TURBOŞARJ TURBOCHARGED	TURBOŞARJ TURBOCHARGED
	Soğutma Sistemi	Cooling System		SU SOĞUTMALI WATER COOLED	SU SOĞUTMALI WATER COOLED	SU SOĞUTMALI WATER COOLED	SU SOĞUTMALI WATER COOLED
	Yağ Hacmi	Lub Oil Capacity	(l)	41,0	41,0	41,0	65,0
Su Kapasitesi	Coolant Capacity	(l)	73,2	67,9	75,5	115,0	
Yakıt Sarfıyatı @%100	Fuel Consumption @ %100 load	(l/h)	67,5	73,8	81,2	94,9	
Yakıt Sarfıyatı @%75	Fuel Consumption @ %75 load	(l/h)	50,4	54,4	59,8	71,7	
Yakıt Sarfıyatı @%50	Fuel Consumption @ %50 load	(l/h)	33,1	37,4	41,1	50,7	
ALTERNATÖR ALTERNATOR	Frekans	Frequency	(Hz)	50	50	50	50
	Kalıcı Voltaj Reg (Max)	Steady State Voltage Regulation (Max)	(+/-)	1%	1%	1%	1%
	Yalıtım Sınıfı	Insulation Class		H	H	H	H
	Koruma Sınıfı	Protection Class		IP 23	IP 23	IP 23	IP 23
	Güç Faktörü	Power Factor	(cos $\phi$ )	0,8	0,8	0,8	0,8

KJ Power Jeneratör ürünlerini sürekli geliştirmektedir ve önceden haber vermeden ürün konfigürasyonlarında değişiklik yapma hakkına sahiptir.

KJ Power Generator is constantly evolving its products and has the right to make changes to product configurations without prior notice.





# John Deere Serisi

## John Deere Series

### KJJD 33 - 88 kVA

	Teknik Özellikler	Technical Specifications	KJJD33	KJJD44	KJJD66	KJJD88
GRUP GROUP	Standby Güç	Power Standby (kVA/kW)	33/26	44/35	66/53	88/70
	Prime Güç	Power Prime (kVA/kW)	30/24	40/32	60/48	80/64
	Çıkış Gerilimi	Output Voltage (V)	400/231	400/231	400/231	400/231
	Standby Akımı	Standby Current (cos φ=0,8)A	48	64	95	127
	Prime Akımı	Prime Current (cos φ=0,8)A	43	58	87	115
	Kabinsiz Ebat (BxExY)	Dimension w/o Canopy (LxWxH) (mm)	1480x1000x1300	1480x1000x1300	2070x1100x1365	2070x1100x1365
	Kabinli Ebat (BxExY)	Dimension with Canopy (LxWxH) (mm)	2250x1000x1651	2250x1000x1651	2650x1100x1881	2650x1100x1881
	Kabinsiz Ağırlık	Weight w/o Canopy (kg)	706	798	1052	1262
	Kabinli Ağırlık	Weight with Canopy (kg)	901	1006	1312	1522
	Yakıt Tankı Hacmi	Fuel Tank Capacity (l)	105	105	185	185
DİZEL MOTOR DIESEL ENGINE	Marka	Brand	JOHN DEERE	JOHN DEERE	JOHN DEERE	JOHN DEERE
	Model	Model	3029DFU20	3029TFU20	3029HFU20	4045TFU20
	Devir	Speed (rpm)	1500	1500	1500	1500
	Toplam Silindir Hacmi	Total Displacement (l)	2,900	2,900	2,900	4,500
	Silindir Sayısı	Number of Cylinders	3	3	3	4
	Silindir Dizilişi	Cylinder Arrangement	TEK SIRA IN-LINE	TEK SIRA IN-LINE	TEK SIRA IN-LINE	TEK SIRA IN-LINE
	Governor Tipi	Governor Type	MEKANİK MECHANICAL	MEKANİK MECHANICAL	MEKANİK MECHANICAL	MEKANİK MECHANICAL
	Emiş Sistemi	Aspiration System	DOĞAL NATURAL	TURBOŞARJ TURBOCHARGED	TURBOŞARJ TURBOCHARGED	TURBOŞARJ TURBOCHARGED
	Soğutma Sistemi	Cooling System	SU SOĞUTMALI WATER COOLED	SU SOĞUTMALI WATER COOLED	SU SOĞUTMALI WATER COOLED	SU SOĞUTMALI WATER COOLED
	Yağ Hacmi	Lub Oil Capacity (l)	8,0	8,0	8,0	13,2
Su Kapasitesi	Coolant Capacity (l)	6,0	6,0	6,0	8,5	
Yakıt Sarfıyatı @%100	Fuel Consumption @ %100 load (l/h)	7,5	10,0	13,8	22,9	
Yakıt Sarfıyatı @%75	Fuel Consumption @ %75 load (l/h)	5,5	7,7	10,8	16,5	
Yakıt Sarfıyatı @%50	Fuel Consumption @ %50 load (l/h)	4,0	5,3	7,4	11,8	
ALTERNATÖR ALTERNATOR	Frekans	Frequency (Hz)	50	50	50	50
	Kalıcı Voltaj Reg (Max)	Steady State Voltage Regulation (Max) (+/-)	1%	1%	1%	1%
	Yalıtım Sınıfı	Insulation Class	H	H	H	H
	Koruma Sınıfı	Protection Class	IP 23	IP 23	IP 23	IP 23
	Güç Faktörü	Power Factor (cos φ)	0,8	0,8	0,8	0,8

KJ Power Jeneratör ürünlerini sürekli geliştirmektedir ve önceden haber vermeden ürün konfigürasyonlarında değişiklik yapma hakkına sahiptir.

KJ Power Generator is constantly evolving its products and has the right to make changes to product configurations without prior notice.



## KJJD 110 - 275 kVA

KJJD110	KJJD165	KJJD200	KJJD220	KJJD275
110/88	165/132	200/160	220/176	275/220
100/80	150/120	182/145	200/160	250/200
400/231	400/231	400/231	400/231	400/231
159	238	289	318	397
144	217	262	289	361
2470x1100x1475	2880x1150x1600	2880x1150x1731	2880x1150x1731	2980x1300x1731
2950x1100x1964	3527x1150x2167	3527x1150x2167	3527x1150x2167	3642x1300x2297
1392	1808	1819	1924	2103
1722	2238	2249	2354	2593
260	325	325	325	400
JOHN DEERE	JOHN DEERE	JOHN DEERE	JOHN DEERE	JOHN DEERE
4045HFU20-GSPU	6068HFU20	6068HFU20-GSPU	6068HFU20-GSPU	6068HFU55
1500	1500	1500	1500	1500
4,500	6,800	6,800	6,800	6,800
4	6	6	6	6
TEK SIRA IN-LINE	TEK SIRA IN-LINE	TEK SIRA IN-LINE	TEK SIRA IN-LINE	TEK SIRA IN-LINE
MEKANİK MECHANICAL	MEKANİK MECHANICAL	MEKANİK MECHANICAL	MEKANİK MECHANICAL	ELEKTRONİK ELECTRONIC
TURBOŞARJ TURBOCHARGED	TURBOŞARJ TURBOCHARGED	TURBOŞARJ TURBOCHARGED	TURBOŞARJ TURBOCHARGED	TURBOŞARJ TURBOCHARGED
SU SOĞUTMALI WATER COOLED	SU SOĞUTMALI WATER COOLED	SU SOĞUTMALI WATER COOLED	SU SOĞUTMALI WATER COOLED	SU SOĞUTMALI WATER COOLED
17,0	24,6	32,0	32,0	32,5
8,5	11,3	11,3	11,3	34,8
27,7	33,9	40,8	44,7	53,1
19,4	26,2	31,3	35,2	40,4
13,5	17,8	20,5	23,1	27,4
50	50	50	50	50
1%	1%	1%	1%	1%
H	H	H	H	H
IP 23	IP 23	IP 23	IP 23	IP 23
0,8	0,8	0,8	0,8	0,8

# Yanmar Serisi

## Yanmar Series

### KJY 13 - 19 kVA

	Teknik Özellikler	Technical Specifications	KJY13	KJY19
GRUP GROUP	Standby Güç	Power Standby (kVA/kW)	13/10	19/15
	Prime Güç	Power Prime (kVA/kW)	12/9	17/14
	Çıkış Gerilimi	Output Voltage (V)	400/231	400/231
	Standby Akımı	Standby Current (cos φ=0,8)A	19	27
	Prime Akımı	Prime Current (cos φ=0,8)A	17	25
	Kabinsiz Ebat (BxExY)	Dimension w/o Canopy (LxWxH) (mm)	1385x850x1080	1470x950x1070
	Kabinli Ebat (BxExY)	Dimension with Canopy (LxWxH) (mm)	1385x855x1180	2200x950x1406
	Kabinsiz Ağırlık	Weight w/o Canopy (kg)	327	403
	Kabinli Ağırlık	Weight with Canopy (kg)	407	483
	Yakıt Tankı Hacmi	Fuel Tank Capacity (l)	51	62
DİZEL MOTOR DIESEL ENGINE	Marka	Brand	YANMAR	YANMAR
	Model	Model	3TNV88-GGEA	4TNV88-GGEA
	Devir	Speed (rpm)	1500	1500
	Toplam Silindir Hacmi	Total Displacement (l)	1,642	2,190
	Silindir Sayısı	Number of Cylinders	3	4
	Silindir Dizilişi	Cylinder Arrangement	TEK SIRA IN-LINE	TEK SIRA IN-LINE
	Governor Tipi	Governor Type	MEKANİK MECHANICAL	MEKANİK MECHANICAL
	Emiş Sistemi	Aspiration System	DOĞAL NATURAL	DOĞAL NATURAL
	Soğutma Sistemi	Cooling System	SU SOĞUTMALI WATER COOLED	SU SOĞUTMALI WATER COOLED
	Yağ Hacmi	Lub Oil Capacity (l)	6,7	7,4
Su Kapasitesi	Coolant Capacity (l)	2,0	2,7	
Yakıt Sarfiyatı @%100	Fuel Consumption @ %100 load (l/h)	2,8	3,8	
Yakıt Sarfiyatı @%75	Fuel Consumption @ %75 load (l/h)	2,3	3,0	
Yakıt Sarfiyatı @%50	Fuel Consumption @ %50 load (l/h)	1,7	2,3	
ALTERNATÖR ALTERNATOR	Frekans	Frequency (Hz)	50	50
	Kalıcı Voltaj Reg (Max)	Steady State Voltage Regulation (Max) (+/-)	1%	1%
	Yalıtım Sınıfı	Insulation Class	H	H
	Koruma Sınıfı	Protection Class	IP 23	IP 23
	Güç Faktörü	Power Factor (cos φ)	0,8	0,8

KJ Power Jeneratör ürünlerini sürekli geliştirmektedir ve önceden haber vermeden ürün konfigürasyonlarında değişiklik yapma hakkına sahiptir.

KJ Power Generator is constantly evolving its products and has the right to make changes to product configurations without prior notice.



## KJY 22 - 63 kVA

KJY22	KJY37	KJY45	KJY55	KJY63
22/18	37/30	45/36	55/44	63/50
20/16	34/27	41/33	50/40	57/46
400/231	400/231	400/231	400/231	400/231
32	53	65	79	91
29	49	59	72	83
1470x950x1070	1480x1000x1370	1480x1000x1370	1480x1000x1370	1700x1000x1330
2200x950x1406	2250x1000x1651	2250x1000x1651	2250x1000x1651	2370x1000x1681
452	604	619	731	777
637	789	814	951	997
62	105	105	105	115
YANMAR	YANMAR	YANMAR	YANMAR	YANMAR
4TNV84T-GGEA	4TNV98-GGEA	4TNV98T-GGEA	4TNV106-GGEA	4TNV106T-GGEA
1500	1500	1500	1500	1500
1,995	3,319	3,319	4,412	4,412
4	4	4	4	4
TEK SIRA IN-LINE	TEK SIRA IN-LINE	TEK SIRA IN-LINE	TEK SIRA IN-LINE	TEK SIRA IN-LINE
MEKANİK MECHANICAL	MEKANİK MECHANICAL	MEKANİK MECHANICAL	MEKANİK MECHANICAL	MEKANİK MECHANICAL
TURBOŞARJ TURBOCHARGED	DOĞAL NATURAL	TURBOŞARJ TURBOCHARGED	DOĞAL NATURAL	TURBOŞARJ TURBOCHARGED
SU SOĞUTMALI WATER COOLED	SU SOĞUTMALI WATER COOLED	SU SOĞUTMALI WATER COOLED	SU SOĞUTMALI WATER COOLED	SU SOĞUTMALI WATER COOLED
7,4	10,5	10,5	14,0	14,0
2,7	4,2	4,2	6,0	6,0
4,4	7,0	8,2	10,1	11,2
3,5	5,4	6,4	7,5	8,5
2,6	3,7	4,5	5,3	6,1
50	50	50	50	50
1%	1%	1%	1%	1%
H	H	H	H	H
IP 23	IP 23	IP 23	IP 23	IP 23
0,8	0,8	0,8	0,8	0,8

# Yangdong Serisi

## Yangdong Series

### KJYD 12 - 22 kVA

	Teknik Özellikler	Technical Specifications		KJYD12	KJYD15	KJYD22
GRUP GROUP	Standby Güç	Power Standby	(kVA/kW)	12/10	15/12	22/18
	Prime Güç	Power Prime	(kVA/kW)	11/9	14/11	20/16
	Çıkış Gerilimi	Output Voltage	(V)	400/231	400/231	400/231
	Standby Akımı	Standby Current	(cos φ=0,8)A	17	22	32
	Prime Akımı	Prime Current	(cos φ=0,8)A	16	20	29
	Kabinsiz Ebat (BxExY)	Dimension w/o Canopy (LxWxH)	(mm)	1385x850x1080	1385x850x1080	1470x950x1090
	Kabinli Ebat (BxExY)	Dimension with Canopy (LxWxH)	(mm)	1385x855x1180	1385x855x1180	2200x950x1406
	Kabinsiz Ağırlık	Weight w/o Canopy	(kg)	381	420	463
	Kabinli Ağırlık	Weight with Canopy	(kg)	461	500	648
	Yakıt Tankı Hacmi	Fuel Tank Capacity	(l)	51	51	62
DİZEL MOTOR DIESEL ENGINE	Marka	Brand		YANGDONG	YANGDONG	YANGDONG
	Model	Model		YD380D	YD480D	YND485D
	Devir	Speed	(rpm)	1500	1500	1500
	Toplam Silindir Hacmi	Total Displacement	(l)	1,357	1,809	2,156
	Silindir Sayısı	Number of Cylinders		3	4	4
	Silindir Dizilişi	Cylinder Arrangement		TEK SIRA IN-LINE	TEK SIRA IN-LINE	TEK SIRA IN-LINE
	Governor Tipi	Governor Type		MEKANİK MECHANICAL	MEKANİK MECHANICAL	MEKANİK MECHANICAL
	Emiş Sistemi	Aspiration System		DOĞAL NATURAL	DOĞAL NATURAL	DOĞAL NATURAL
	Soğutma Sistemi	Cooling System		SU SOĞUTMALI WATER COOLED	SU SOĞUTMALI WATER COOLED	SU SOĞUTMALI WATER COOLED
	Yağ Hacmi	Lub Oil Capacity	(l)	4,5	5,0	5,5
Su Kapasitesi	Coolant Capacity	(l)	3,4	4,0	3,5	
Yakıt Sarfiyatı @%100	Fuel Consumption @ %100 load	(l/h)	3,1	4,2	4,7	
Yakıt Sarfiyatı @%75	Fuel Consumption @ %75 load	(l/h)	2,9	3,4	3,7	
Yakıt Sarfiyatı @%50	Fuel Consumption @ %50 load	(l/h)	2,2	2,7	2,8	
ALTERNATÖR ALTERNATOR	Frekans	Frequency	(Hz)	50	50	50
	Kalıcı Voltaj Reg (Max)	Steady State Voltage Regulation (Max)	(+/-)	1%	1%	1%
	Yalıtım Sınıfı	Insulation Class		H	H	H
	Koruma Sınıfı	Protection Class		IP 23	IP 23	IP 23
	Güç Faktörü	Power Factor	(cos φ)	0,8	0,8	0,8

KJ Power Jeneratör ürünlerini sürekli geliştirmektedir ve önceden haber vermeden ürün konfigürasyonlarında değişiklik yapma hakkına sahiptir.

KJ Power Generator is constantly evolving its products and has the right to make changes to product configurations without prior notice.





## KJYD 28 - 110 kVA

KJYD28		KJYD33		KJYD45		KJYD110	
	28/22		33/26		45/36		110/88
	25/20		30/24		41/33		100/80
	400/231		400/231		400/231		400/231
	40		48		65		159
	37		43		59		144
	1470x950x1110		1470x950x1130		1480x1000x1195		2070x1100x1495
	2200x950x1406		2200x950x1406		2250x1000x1651		2650x1100x1881
	535		574		753		1132
	720		759		938		1462
	62		62		105		185
	YANGDONG		YANGDONG		YANGDONG		YANGDONG
	Y490D		Y495D		Y4105D		YD4GZLD
	1500		1500		1500		1500
	2,670		2,977		4,087		4,300
	4		4		4		4
	TEK SIRA IN-LINE		TEK SIRA IN-LINE		TEK SIRA IN-LINE		TEK SIRA IN-LINE
	MEKANİK MECHANICAL		MEKANİK MECHANICAL		MEKANİK MECHANICAL		ELEKTRONİK ELECTRONIC
	DOĞAL NATURAL		DOĞAL NATURAL		DOĞAL NATURAL		TURBOŞARJ TURBOCHARGED
	SU SOĞUTMALI WATER COOLED		SU SOĞUTMALI WATER COOLED		SU SOĞUTMALI WATER COOLED		SU SOĞUTMALI WATER COOLED
	8,0		8,0		13,0		17,0
	5,0		5,0		7,2		7,2
	6,4		6,9		8,8		22,1
	5,8		6,2		6,8		18,9
	4,8		5,3		5,6		14,2
	50		50		50		50
	1%		1%		1%		1%
	H		H		H		H
	IP 23		IP 23		IP 23		IP 23
	0,8		0,8		0,8		0,8

# Referanslar

## References



Coca Cola  
Türkiye



IKEA  
Türkiye



Turkcell  
Türkiye



Arçelik  
Türkiye



TotalEnergies  
Türkiye



Kadoil  
Türkiye



Socar  
Türkiye



Petkim  
Türkiye



Rolls Royce  
Türkiye



Togg  
Türkiye



Volvo Penta  
Türkiye



HD Hyundai Infracore  
Türkiye



Akbank  
Türkiye



Anadolubank  
Türkiye



Halkbank  
Türkiye



Türkiye İş Bankası  
Türkiye

**MÖVENPICK**  
HOTELS & RESORTS

Mövenpick Hotel & Resorts  
Türkiye

**Hilton**  
Garden Inn™

Hilton Garden Inn  
Türkiye

**RAMADA**  
HOTEL & SUITES

Ramada Hotel & Suites  
Türkiye

**MERCURE**  
HOTELS

Mercure Hotels  
Türkiye

**MiGROS**

Migros  
Türkiye

**hakmar**  
Alışveriş Merkezleri

Hakmar  
Türkiye

**A.101**  
HARCA  
HARCA  
BİTMEZ

A101 Mağazacılık  
Türkiye

**Tavuk Dünyası**

Tavuk Dünyası  
Türkiye

**ekol** | LOGISTICS 4.0

Ekol Logistics  
Türkiye

**YK** yurtiçikargo

Yurtiçi Kargo  
Türkiye

**EMLAK KONUT**  
— GAYRİMENKUL YATIRIM ORTAKLIĞI A.Ş. —  
T.C. ÇEVRE, ŞEHİRCİLİK VE İKLİM DEĞİŞİKLİĞİ BAKANLIĞI TOKİ İSTANBUL

Emlak Konut  
Türkiye

T.C. BAŞBAKANLIK  
**TOKİ**  
TOPLU KONUT İDARESİ BAŞKANLIĞI

TOKİ  
Türkiye

**TÜRKHAVACILIK**  
UZAYSANAYİİ

TUSAŞ  
Türkiye

**ISG**  
İSTANBUL SABİHA GÖKÇEN  
ULUSLARARASI HAVALİMANI  
Yatırım Yapım ve İşletme A.Ş.

İstanbul Sabiha Gökçen  
Türkiye

**AnelGroup**

Anel Group  
Türkiye

**Civil**

Civil  
Türkiye

# Referanslar

## References



AFAD  
Türkiye



Türk Kızılay  
Türkiye



Adli Tıp Kurumu  
Türkiye



T.C. SAĞLIK BAKANLIĞI

İstanbul İl Sağlık Müdürlüğü  
Türkiye



Emniyet Müdürlükleri  
Türkiye



Kara Kuvvetleri Komutanlığı  
Türkiye



Pendik Sahil Güvenlik Komutanlığı  
Türkiye



Deniz Kuvvetleri Komutanlığı  
Türkiye



İETT  
Türkiye



T.C. Millî Savunma Bakanlığı  
Türkiye



T.C. İstanbul Valiliği  
Türkiye



İlbank  
Türkiye



İstanbul Büyükşehir Belediyesi  
Türkiye



Üsküdar Belediyesi  
Türkiye



Pendik Belediyesi  
Türkiye



Fatih Belediyesi  
Türkiye



DSİ  
Türkiye



İSKİ  
Türkiye



İGDAŞ  
Türkiye



TEİAŞ  
Türkiye



MESKİ  
Türkiye



TESKİ  
Türkiye



KASKİ  
Türkiye



GASKİ  
Türkiye



Bahçeşehir Üniversitesi  
Türkiye



Bahçeşehir Kolejleri  
Türkiye



Uğur Okulları  
Türkiye



Dokuz Eylül Üniversitesi  
Türkiye



Sakarya Uygulamalı Bilimler Üniversitesi  
Türkiye



Sağlık Bilimleri Üniversitesi  
Türkiye



Kocaeli Üniversitesi  
Türkiye



Gaziantep Üniversitesi  
Türkiye

# Referanslar

## References



Beeline Telecom  
Gürcistan / Georgia



Kazakh Telecom  
Kazakistan / Kazakhstan



Al-Madar Al-Jadid Telecom  
Libya



Azerconnect  
Azerbaycan / Azerbaijan



Ministry Of Interior  
Tunus / Tunisia



Ministry Of Defence  
Tunus / Tunisia



Ministry Of Justice  
Tunus / Tunisia



Romanian Armed Forces  
Romanya / Romania



Police Academy Hospital  
Mısır / Egypt



Scotland Yard  
İngiltere / England



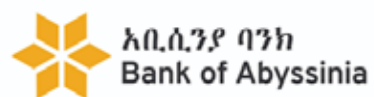
Directorate General Defense Purchase (DGDP)  
Bangladeş / Bangladesh



Ministry Of Interior, General Security  
Ürdün / Jordan



Bunna Bank  
Etiyopya / Ethiopia



Abyssinia Bank  
Etiyopya / Ethiopia



Oromia International Bank  
Etiyopya / Ethiopia



Arba Minch University  
Etiyopya / Ethiopia





Community Bank Bangladesh Limited  
Bangladeş / Bangladesh



Near East Bank  
Kıbrıs / Cyprus



Kyrenia University And Hospital  
Kıbrıs / Cyprus



Arba Minch University  
Etiyopya / Ethiopia



Minsk Airport  
Belarus / Belarus



Cluj Airport  
Romanya / Romania



Sani Hotel  
Yunanistan / Greece



Newroz Tower  
Irak / Iraq



Wissol Oil  
Gürcistan / Georgia



Ethiopia Shipping Line  
Etiyopya / Ethiopia



Jordan Petroleum Refinery Co. Ltd.  
Ürdün / Jordan



Marina De Bizerte  
Tunus / Tunisia



DeFacto  
Kıbrıs / Cyprus



Ltd Tsmu And Ingorokva High Technology Medical Center  
Gürcistan / Georgia



Hospital of Mali  
Mali Cumhuriyeti / Republic of Mali



Klisa Farm  
Sırbistan / Serbia

# Faaliyet Alanlarımız

*Fields of Operations*



Eđitim - Turizm - Tařımacılık - Sađlık - Finans - İnřaat - Telekom - Perakende  
Petrol - Kamu - Savunma Sanayi - Veri Merkezleri - Endüstriyel Çözümle





Education - Tourism - Transportation - Health - Finance - Construction - Telecom  
Retail - Oil&Gas - Public - Defense Industry - Data Centers - Industrial Solutions

**KJ** **POWER**  
**GENERATOR**