

USTALAR



Ürün
Katalogu
2022



www.ustalar.com



YASAL SORUMLULUKLAR

- Emülzer® Ar-Ge çalışmalarında bu katalogta belirtilen teknik özellik ve ambalajları haber verilmeksizin değiştirme ve geliştirme hakkına sahiptir.
- Ürün teknik özellikleri ve uygulama detaylarını anlatan teknik bültenlerimiz firmamızdan ücretsiz olarak temin edilebilir.
- Teknik bültenlerin güncel olanlarını temin etmek kullanıcının sorumluluğundadır.
- Ürünlerin amaçlarının dışında kullanılmaları ya da katalogta belirtilen uygulama şartları ve önerilerine uyulmaması halinde oluşabilecek zararlardan Emülzer® sorumlu değildir.
- Emülzer®, ürünlerinin uygun olmayan koşullarda depolanmasından ve kullanımından, standart test metotları dışında alınan sonuçlardan dolayı sorumlu tutulamaz.
- Bilgi yetersizliğinden kaynaklanan uygulama hataları firmamızın sorumluluğunda değildir.
- Emülzer®, üretim hatalarına karşı kullanıcılara sigorta güvencesi sağlar.
- Yapılan uygulamalarda verilen bu garanti sadece ürün kalitesine yöneliktir. İş sahibi, temsilci veya müteahhit, ürünlerimizin kendi kullanım amaçlarına uygunluğunu kontrol etmekte sorumludur.
- Ürünlerimizin kullanımına ve tüketim miktarlarına ilişkin yaptığımız yazılı veya sözlü açıklamalar Ar-Ge çalışmaları ve uygulama deneyimlerimize dayanan teknik birer tavsiye niteliğindedir. Yapılan uygulamaların sonuçlarına ilişkin herhangi bir sorumluluk paylaşımı sorucusu doğurmaz.
- Katalogta yer alan uygulama bilgileri, olağan hava koşulları ve zemin alternatifleri için geçerlidir.
- Renkli ürünlerde üretim partileri arasında ton farklılığı olabilir.
- Aynı uygulama için birden fazla ürün seçeneği olduğunda uygulama boyasının tavsiyelerine uyulmalıdır.
- Ambalaj ağırlıkları nettir.
- Emülzer® tüketim miktarlarından hiçbir şekilde sorumlu tutulamaz. Gerçek tüketim miktarları işçiliğe, yüzey durumuna, çevre koşullarına göre değişiklik gösterebilir.
- Tipografik hatalardan Emülzer® sorumlu değildir.
- Çevre ve Şehircilik Bakanlığı Paz. Nispetleri kullanıcılara kolaylık sağlamak için iyi niyetle hazırlanmıştır. Bakanlığın yapmış olduğu değişikliklerde Emülzer® kesinlikle ve hiçbir şekilde sorumlu tutulamaz.
- Yeni Emülzer® ürün ve uygulama katalogunun yürürlüğe girmesi ile eski ürün ve uygulama katalogları geçersiz kalır.

EMÜLZER ASFALTEVİ TEKRİR MADDELERİ
SANAYİ VE TİCARET LİMİTED ŞİRKETİ
Cebeci Caddesi No: 75 Kat:5/5 34100 Beşiktaş / İstanbul
Tel: (0212) 337 25 90 pbx • Faks: (0212) 317 23 90
E-mail: iletisim@ustalar.com.tr • www.ustalar.com.tr
MERSİS No: 03400063800011 • Sicil No: 333847/81631



ÜRÜN GRUPLARI

- Temel ve Bodrum Yalıtım Malzemeleri
- Kapiler Zemin Rutubeti Önleme Sistemleri
- UV Dayanımlı Teras ve Cephe Yalıtım Ürünleri
- Havuz, Su Deposu, Baraj ve Kanal Sızdırmazlık Malzemeleri
- Drenaj Levhaları, Geotekstiller, Süzgeçler
- Islak Hacim Yalıtım Malzemeleri
- Görünmez / Şeffaf Su İtici
- Teras Bahçeleri ve Yeraltı Yapıları Yalıtım Malzemeleri
- Deniz Yapıları Yalıtım Malzemeleri
- Enjeksiyon Ürünleri



www.ustalar.com

İçerik Yalıtım Teknolojisi

İçindekiler

BİTÜMLÜ LİKT SU YALITIM MALZEMELERİ

İzole Export (Anyonik Bitüm Emülsiyonu)	14
Emülte® (Anyonik Bitüm Emülsiyonu)	15
Elastokote 1K (Bitüm-Kauçuk Esaslı, Tek Bileşenli Likit Membran)	16
Emülte® ALC (Bitüm-Kauçuk Esaslı, Tek Bileşenli Likit Membran)	17
Elastokote 2K AR (Bitüm-Kauçuk Esaslı Çimento Polimer Modifiye İki Bileşenli Likit Membran)	18
Elastokote 2K (Bitüm-Kauçuk Esaslı Çimento Polimer Modifiye İki Bileşenli Likit Membran)	19
Elastomene (Su İzali-Süper Elastik Likit Membran)	20
Siyakote (Su Yalıtım Likit Membran)	21
Emülte® C (Kauçuk Kalklı Bitüm Solüsyonu)	22
Emülte® Plus (İki Bileşenli)	23
Alüme® (Bitüm-Alüminyum Esaslı Yalıtım Boya)	24
Emülte® Plus Antifon (İki Bileşenli Likit Membran)	25
Emülte® CSP (Kauçuk Kalklı Bitüm Solüsyonu)	26
Membran Astarı (Bitümlü Membran Astarı)	27

DERZ DOLGU VE SIZDIRMAZLIK MALZEMELERİ

Poh Rendü (İsterli Poh Rendü)	30
Bitüm Mastik SA (Bitümlü Sızdırmazlık ve Yapıştırma Mastik)	31
Shingle Mastik (İsterli Sızdırmazlık ve Yapıştırma Mastik)	31
Emulsel PU Mastik (PU Esaslı, Tek Bileşenli, Elastomerik Derz Dolgu Mastik)	32
Biboflex (İsterli Esnek Su Tutucu Bant)	33
Em-Poxy 420 Epoksi Tamir ve Arızalar Matrisi (Epoksi Esaslı İki Bileşenli Akışkan ve Tamir Harcı)	34
Em-Poxy 310 Tamir ve Yapıştırma Harcı (Epoksi Esaslı, İki Bileşenli Dolgu ve Mastik Harcı)	35
DOM 2K B (PU Esaslı İki Bileşenli Elastomerik Döşeyen Dolgu Mastik)	36
DOM 2K (Döşeyen Dolgu Mastik)	37
DOM PU 2K (Havalandırma Derz Dolgu Matrisi)	38
Soderz-S (Soğuk Uygulanabilir Derz Dolgu Matrisi)	39
Swel-Flex Akışkan (Nispetli Polimer Harcı, Soğuk Sıyan Su Tutucu Bant)	40
Swel-Flex (Soğuk Sıyan Su Tutucu Bant)	41
Pur-Wel Hibrit Mastik (Tek Bileşenli Hibrit - Polimer Mastik)	42
Thissel (Polisülfid Esaslı Akışkan İki Bileşenli Derz Dolgu Malzemesi)	43
Thissel This (Polisülfid Esaslı Kaya Kırarlı İki Bileşenli Derz Dolgu Malzemesi)	43
Emülte® Ray (Bitümlü Derz Dolgu Matrisi)	44
Emülte® (Derz Dolgu Matrisi)	45
Kablo Yalıtım Matrisi	46
Bitüm Eritme Kaşısı	47

ASFALT VE KATRAN ÇEŞİTLERİ

Asfalt	50
75/100 Penetrasyon Asfalt	50
40/50 Blown Asfalt	50
10/20 Blown Asfalt	50
Sıcak Katran	51
Epoxy Cold Tar 85/15 (Katran Esaslı Solventli Epoksi Boya)	52
Epoxy Cold Tar 100/10 (Katran Esaslı Solventli Epoksi Boya)	53
Katran Badana (K-1)	54

YOL TAMİR VE BAKIM ÜRÜNLERİ

Yol Tamir Asfalt (Soğuk Uygulanabilir)	58
Yalıtım Bitümü (Dalgıçlı Asfalt)	59
Biboflex (İsterli Esnek Su Tutucu Bant)	60

İçindekiler

HARC KATILARI VE KÜR MALZEMELERİ	
Permo Stop (Tor Halka Sepi, Siva ve Beton Su Geçirimsizlik Kalkası)	64
Emizler® F (Siva ve Süpürge Su Geçirimsizlik Kalkası)	65
Permo Flow CW (Kriyalize Siva Beton Kalkası)	66
Permo Flow Süper (Süper Akışkanlaştırıcı Beton Kalkası)	67
Permo Flow Hiper (Hiper Akışkanlaştırıcı Beton Kalkası)	68
Latex (Polimer Aktarıcı Beton Kalkası)	69
Permo Akır® (Akır Ek Esnek Beton Kür Malzemesi)	70
Permo Penetran (Yararlı Esnek Beton Kür Malzemesi)	71
Arditane® 10°C (Donma Çözücü Harç Kalkası)	72
Permo-Chim Crystal Mix Plus (Yeni Nesil Besleni Kriyalize Tor Beton Kalkası)	73
ÇİMENTO ESASLI YALITIM MALZEMELERİ	
Permo-Chim Duo NP (İki Bileşenli Süper Elastik Kriyalize Çözülür Su Geçirimsiz Yalıtım Harcı)	76
Permo-Chim Duo SDH (İki Bileşenli, Süper Elastik Su Geçirimsiz Yalıtım Harcı)	77
Permo-Chim Duo BMT (İki Bileşenli, Tam Elastik Su Geçirimsiz Yalıtım Harcı)	78
Permo-Chim Duo BK (İki Bileşenli, Yan Elastik Su Geçirimsiz Yalıtım Harcı)	79
Permo-Chim Crystal (Tek Bileşenli, Kautüç Çözülür, Kriyalize Su Yalıtım Malzemesi)	80
Permo-Chim Monocore® (Donatı Koruyucu ve Adhezyon Artırıcı Harcı)	82
ÇÖZÜNDÜRME, TAMİR VE ENJEKSİYON MALZEMELERİ	
EM 70 T (Polimer Modifiye İnce Tamir Harcı)	86
EM 80 T (Polimer ve Etyal Modifiye Kalın Tamir Harcı)	87
Em Grout N (Çimento Esaslı, Yüksek Mukavemetli, Rötatsız, Akıcı Dolgu Harcı)	88
Em Grout R (Çimento Esaslı, Yüksek Mukavemet Alan, Rötatsız, Akıcı Dolgu Harcı)	89
Speed-X Powder (Hızlı Priz Alan Tıkaç Tozu)	90
Speed-X Flash (Gök Priz Alan Tıkaç Tozu)	91
Emizler Enjeksiyon Sistemleri	92
SU YALITIM MEMBRANLARI	
EMP SELF (Kendinden Yapışkanlı Elastomerik Bitümlü Membran)	96
EMC SELF (Kendinden Yapışkanlı Elastomerik Bitümlü Membran)	96
EM 300P (Poliyester Keçe Tespitiçli Bitümlü Membran)	97
EM 400P (Poliyester Keçe Tespitiçli Bitümlü Membran)	97
EM 300PAR (Poliyester Keçe Tespitiçli Ardıç Kaplı Bitümlü Membran)	98
EM 300PAR (Poliyester Keçe Tespitiçli Ardıç Kaplı Bitümlü Membran)	98
EM 300PAL (Poliyester Keçe Tespitiçli Alüminyum Kaplı Bitümlü Membran)	99
EM 400PAL (Poliyester Keçe Tespitiçli Alüminyum Kaplı Bitümlü Membran)	99
EM 300PS (Poliyester Keçe Tespitiçli Silis Kumu Kaplı Bitümlü Membran)	100
EM 400PS (Poliyester Keçe Tespitiçli Silis Kumu Kaplı Bitümlü Membran)	100
Membran Astarı (Bitümlü Membran Astarı)	101
Pah Bandı (Bitümlü Pah Bandı)	102
Bikim Baze AL (Kendinden Yapışkanlı Su Yalıtım Bandı)	103
Bikim Baze G (Kendinden Yapışkanlı Çizimli Kaplı Su Yalıtım Bandı)	103
POLİÜRETAN VE AKRIK EK ESASLI YALITIM MALZEMELERİ	
Purexedy UV Dayanıklı Polüüretan Yalıtım Malzemesi	106
Purexedy AL Polüüretan/Alüminyum Esaslı UV Dayanıklı Reflektif Boya	107
Purexedy B (Bikim Polüüretan Esaslı, Tek Bileşenli Yalıtım Malzemesi)	108
Purexedy PB 2K (İki Bileşenli Bikimle Zenginleştirilmiş Polüüretan Esaslı ÜKİP Kaplama)	109
Purexedy WB (UV Dayanıklı, Su Bazlı, Tek Bileşenli Polüüretan Siva Yalıtım Malzemesi)	110
Purexedy 2K (İki Bileşenli Polüüretan Esaslı ÜKİP Kaplama)	111

İçindekiler

PU Coat II (İçme Suyu Depolan İçin İzolasyon Kaplaması)	112
PU Coat II THX (İçme Suyu Depolan İçin Tıkaçsız İzolasyon Kaplaması)	112
PU Coat II SKM (İçme Suyu Depolan İçin Tıkaçsız İzolasyon Kaplaması)	113
PU Coat II SKP (Parlak Akışkan Polüüretan San Kat Boyası)	113
Beysazot Solar (Su Yalıtım Amacıyla Siva Plastik Kaplama)	114
Beysazot (Elastomerik Rötatsız Siva Plastik Kaplama)	115
Etyal Beysazot (Elastomerik Rötatsız Siva Plastik Kaplama)	115
Pur-Wet (Tek Bileşenli Hızlı Polüüretan Siva Kaplama)	116
Pur-Aster (Polüüretan Beton Astarı)	117
Em-Pasy WB (Su Bazlı Epoksi Astar ve Kaplama)	118
SEFFAF SU YALITIM MALZEMELERİ	
Soyulmaz (Çirimsiz Sıfırlı İzolasyon Malzemesi)	122
Soyulmaz (Su Bazlı Görünmez Sıfırlı İzolasyon Malzemesi)	123
Clotte (Yüzey Serileştirici Empranyo Malzemesi)	124
Clotte CT (Koruyucu Çözücü İçerir)	125
İzo Balken (Görünmez Sıfırlı İzolasyon Malzemesi)	126
EPOKSİ ZEMİN KAPLAMALARI	
Em-Pasy A (İpçikli Astar)	130
Em-Pasy PK (Tektürlü Kaplama)	131
Em-Pasy KY (Kendinden Yapışkan Kaplama)	132
Em-Pasy WB (Su Bazlı Epoksi Astar ve Kaplama)	133
Pu-Coat II SKM (İçme Suyu Depolan İçin Tıkaçsız İzolasyon Kaplaması)	134
Pu-Coat II SKP (Parlak Akışkan Polüüretan San Kat Boyası)	134
YARDIMCI YALITIM ÜRÜNLERİ	
Yalıtım Sızgaçları / Havalandırma Bocaları / Gideler	138
Styrodämm (Su Yalıtım Levhası - EPS-90) Yapıştırıcısı	139
Em-Pasy 310 Tamir ve Yapıştırma Harcı (Epoksi Esaslı, İki Bileşenli Dolgu ve Montaj Harcı)	140
Dilatasyon Bandı	141
Kiye Bandı	142
Su Yalıtım Bandı 120/70 (Su Yalıtım Amacıyla Elastik Yalıtım Bandı)	143
İç Kiye Su Yalıtım Bandı 120/70 (Elastik İç Kiye Yalıtım Bandı)	143
Dış Kiye Su Yalıtım Bandı 120/70 (Elastik Dış Kiye Yalıtım Bandı)	143
Özellikli (Organik Poliyester ve Polipropilen Güçlendirilmiş) Beyaz - Gri	144
Purexedy (Drenaj ve Yalıtım Kurumu Levhası)	145
Purexedy PK (Suolu Drenaj ve Yalıtım Kurumu Levhası)	145
Purexedy RG (Yapı Çatılar İçin Drenaj ve Yalıtım Kurumu Levhası)	145
Purexedy Sabitleme Pano	145
Etyal (6-12-18 mm / PP Fibrer)	146
NASSIO (Nefes Alan Su Yalıtım Örtüsü)	147
BİH Bant	148
İzolasyon Fırçası	148
Fik	148
Bikimli Sünger Çeşitleri	148
Dış Malzeme	148
Bir Beton Astarı (BİG Beton ve Alçı Yüzeyler İçin Performans Artırıcı Astar)	149



Emülzer* Yaklaşımı...

Türkiye sanayisinin temelinin yeni yeni atıldığı 1920'li yılların ortalarında su yalıtım ünitesi olarak kurulan Emülzer*, geleceğin Türkiye'sinde güçlü, güvenilir ve profesyonel bir Türk firması haydiyle...

Bugün Emülzer*, Kimyasalların özenle çalıştığı, her müşterisinin memnuniyetle güvendiği, tedarikçilerinin hizmet vermeye hazır duyduğu bir kurum olarak faaliyetini sürdürüyor. Bir çalışan geçmişi uzunlukta, diğer taraftan da yalıtım acentelik bir geleceğe dönüyor.

Yatırımcı su yalıtım pazarında "tek yalıtım teknolojisinin öncüsü" olarak tanımlanan Emülzer*, taşıdığı sorumluluğun bilinciyle; müşteriler, çalışanlar ve tedarikçileri için yarattığı memnuniyetin toplum mutluluğuna katkı sağlayacağına inanıyor.

Müşterilere Yaklaşım...

Emülzer*, müşteri ve değer odaklı pazarlama kavramına inanıyor. Daima müşterilerinin ihtiyaçlarını anlamaya çalışarak mümkün beklentilerini karşılayacak ürünler geliştirmeyi, müşterileri için bir fayda yaratmayı amaçlıyor.

- Müşterileri için kolay uygulanabilir ürünler üretiliyor.
- Ürün ve hizmetleri için sürekli iyileştirme potansiyelleri geliştiriliyor.
- Ar-Ge departmanında uzmanlaşarak kaliteli, yenilikçi ve çevre dostu ürünler geliştiriliyor.
- Üretim hammaddeleri konusunda son derece titiz davranıyor, kaliteli malzeme kullanmaya özen gösteriyor.
- CE, TSE, ISO 9001, GCGT ve UKRCERT belgeleri ile standartlara uygunluğunu belgeliyor.
- Verdiği teknik destek ile dünya müşterilerinin arasında bulunuyor.
- Sorunlara uygun kullanıma uygun ve güvenilirliği yüksek bir uygulama problemi çözünce, meydana gelen zararları tazmin etme alocasına yönelik ürün geliştirme bulunuyor.
- Hızlı ve etkisiz sorular yaparak müşterilerini zor durumda bırakmıyor.
- Müşterilerinden gelen öneri ve şikayetleri dikkate alıyor.
- Bölgeleştiren, toplantıların, yeni marketlerin ve ürünlerini satan yeni diğer kurumların işlerini kolaylaştırmak için çalışıyor, pazarlama çalışmalarına katkılarını sunuyor, diğerlerini teşvik ediyor ve destekliyor.
- Meslek örgütlerinde üye ve kurucu olarak olacak sektörünün gelişmesine, pazarın büyümesine katkı sağlıyor.
- ISO9001, ekle ve eksikliklerini korumaya özen gösteriyor.

Toplum Yaklaşım...

Her kişi ve kurumun toplum mutluluğuna katkıları büyük önem taşıyor. Bizler de, yarattığı topluma ve ülkesine katkıları olacak için;

- Değişiyor, gelişiyor, büyüyor.
- Topluma saygı gösteriyor.
- İş ahlakı nedir biliyor.
- Kurumları koruyucu davranıyor.
- Haksız rekabete meydan vermiyor, kurumsal faaliyetini sürdürüyor.
- Yürüdüğü yolda bir firma olarak ününün aynı zamanda diğer edindikleri Türk vatandaşlarına katkı sağlıyor.
- Yılarca biriken öz sermayesi Türkiye toplumunda yatırım dönüyor, istihdam yaratıyor.
- Uluslararası kurullara katılarak sadece Türk su yalıtım sektörünü tanıtmakla yetinmiyor, ülkesini de en doğru şekilde temsil etmeye özen gösteriyor.

İstikrarlı ve Yenilikçi

Türkiye'de yalıtım sektörünün ilk firması olan Emülzer®, 1935 yılından beri su yalıtımı için en kaliteli ve güvenilir iki yalıtım ürünü ni sağlemektedir. Emülzer® adı ve kalitesi uzun bir sürenin su yalıtımıyla olanı ilişkilendirilmiştir ki, inşaat sektöründe yaygın olarak kullanılan bazı malzemeler kelim Emülzer® adı ile anılmaktadır. Emülzer®, geleneksel kalite ve istikrarlı çözümler üreten ve, yalıtım sektöründe sürekli gelişimiyle Türkiye'de iki yalıtım teknolojisinin yaratıcısı ve öncüsüdür.



Fotoğraf: Ara GÜLER



Türkiye'nin Her Bölgesinde



Emülzer®, çünkü, yurdun her köşesini kaplayan kaplama, perdenelendirme ve uygulamaya hazır ağı ile Türkiye'nin her bölgesinde çabuk ve kolayca temin edilebilir. www.emulzer.com.tr adresinde her kullancılar kendilerine en yakın bayi bulabilir, her de o bölgenin teknik kayıtlarını yapabilirler.

Kesintisiz ve Hızlı Sevkiyat



Ünvermiş en yüksek kalite standartlarını kullanan Emülzer®, yüksek ürün ve hammaddelerle atılan sayısında, tüm uygulamalar için kesintisiz ve zamanında teslim sevkiyatını gerçekleştirilmektedir.

Kalite Belgeli Geniş Ürün Yelpazesi



Ünvermiş, en yüksek teknolojiyi kullanarak ISO 9001:2008 ve CE sertifikaları ile kabul edilmiş ve onaylanmış olan Emülzer®, su yalıtım alanında ülkemizde en geniş ürün yelpazesine sahiptir. Emülzer®'in beton, alüminyum, çelik, polimer ve diğer bazı ürünler ile teknik şartnamelere uyularak yapılan yalıtım uygulamaları, üretim hatalarına karşı sigorta güvencesi altındadır.

Görsel ve Teknik Bilgi Bülteni No: 04.011/09
109.303.234**İçerik**

Su ve bitümen, özel yöntemler kullanılarak karıştırılması ile elde edilen bitümen emülsiyonudur. Bitümen emülsiyonu su ile karıştırılarak kullanılır, sıvılaşmış yapıya ve çabucak kurulum sağlar.

Kullanım Alanları

- Bitüm zırtay ve diğer yüzeylerde, temel, malzeme, bodrum gibi kapalı yerlerde, banyo, mutfak, tuvalet gibi su sıkılaşabilecek alanlar için, banyo, mutfak, tuvalet gibi su sıkılaşabilecek alanlarda kullanılır. Çatılık yüzeylerde veya daha yüksek basıncı suya dayanıklı malzeme kullanılarak uygulanabilir. 50-65 g/m² su yalıtım filmi, çarşılı, çarşılı, çarşılı, Emülzör, suya yapış, vb. durumlarda kullanılabilir.
- Emülzör, Emülzör Bitümenli Polimerler ve her türlü bitümen emülsiyonları için kullanılabilir. Bitüm emülsiyonları emülsiyon emülsiyonları, suya dayanıklı malzeme kullanılarak uygulanabilir. Bitüm emülsiyonları emülsiyon emülsiyonları, suya dayanıklı malzeme kullanılarak uygulanabilir. Bitüm emülsiyonları emülsiyon emülsiyonları, suya dayanıklı malzeme kullanılarak uygulanabilir.
- Emülzör, suya yapış ve bitüm emülsiyonları emülsiyon emülsiyonları, suya dayanıklı malzeme kullanılarak uygulanabilir. Bitüm emülsiyonları emülsiyon emülsiyonları, suya dayanıklı malzeme kullanılarak uygulanabilir.
- Sıkı bitüm emülsiyonları emülsiyon emülsiyonları, suya dayanıklı malzeme kullanılarak uygulanabilir. Bitüm emülsiyonları emülsiyon emülsiyonları, suya dayanıklı malzeme kullanılarak uygulanabilir.
- İçerik kalitesini sağlamak için, kaliteyi kontrol etmek ve diğer bitüm emülsiyonları emülsiyon emülsiyonları, suya dayanıklı malzeme kullanılarak uygulanabilir.

Avantajları

- Çok elastiktir.
- Kullanımı kolaydır.
- Yavaş kurulumla bitüm emülsiyonları, kapalı yerlerde güvenle kullanılabilir.
- Karışımında su bulunan için, yüzey nemli değil olsa bile yapışma sağlar.
- Bitüm emülsiyonları emülsiyon emülsiyonları, suya dayanıklı malzeme kullanılarak uygulanabilir.
- Bitüm emülsiyonları emülsiyon emülsiyonları, suya dayanıklı malzeme kullanılarak uygulanabilir.
- Bitüm emülsiyonları emülsiyon emülsiyonları, suya dayanıklı malzeme kullanılarak uygulanabilir.
- Bitüm emülsiyonları emülsiyon emülsiyonları, suya dayanıklı malzeme kullanılarak uygulanabilir.

Yazma Yöntemi

Uygulama yapmadan önce yüzey temiz, kuru ve yağdan arındırılmalı ve gerekli parçalar korunmalıdır. Sıvı zırtay ve kapalı yerlerde kullanılmalıdır.

Uygulama

- Emilkote® sıvık uygulanabilir.
- Yüksek 120 gram/m² su ile karıştırılarak suya, bitüm emülsiyonları emülsiyon emülsiyonları, suya dayanıklı malzeme kullanılarak uygulanabilir.
- Her türlü malzeme için bitüm emülsiyonları emülsiyon emülsiyonları, suya dayanıklı malzeme kullanılarak uygulanabilir.
- Yüksek sıcaklıkta veya +5°C'den düşük sıcaklıklarda uygulanabilir.
- Bitüm emülsiyonları emülsiyon emülsiyonları, suya dayanıklı malzeme kullanılarak uygulanabilir.

Tüketim

Her kat: 0,400 kg/m²

Ambalaj

Net: 4,5 kg Metal kutu
17 kg Metal kutu
200 kg Sac ambalaj

Emilkote®
Uygulama Film

Görsel ve Teknik Bilgi Bülteni No: 04.177/104

**İçerik**

Elastokote 1K, bitüm-kauçuk esaslı, suya yapışkan bir yapıya sahiptir. Kullanımı kolay, tek bileşenli, dışarıya ventile edilmiş yapıya sahiptir. Bitüm emülsiyonları emülsiyon emülsiyonları, suya dayanıklı malzeme kullanılarak uygulanabilir. Bitüm emülsiyonları emülsiyon emülsiyonları, suya dayanıklı malzeme kullanılarak uygulanabilir.

Kullanım Alanları

- Bitüm zırtay ve diğer yüzeylerde,
- Temel, malzeme ve bodrum gibi kapalı yerlerde,
- Temel yüzeylerinde kapama amaçlı kullanılır.
- Çatılık yüzeylerde veya daha yüksek basıncı suya dayanıklı malzeme kullanılarak uygulanabilir. 50-65 g/m² su yalıtım filmi, çarşılı, çarşılı, çarşılı, Emülzör, suya yapış, vb. durumlarda kullanılabilir.
- Yüksek basınçta, bitüm emülsiyonları emülsiyon emülsiyonları, suya dayanıklı malzeme kullanılarak uygulanabilir.
- Elastokote 1K, suya yapış ve bitüm emülsiyonları emülsiyon emülsiyonları, suya dayanıklı malzeme kullanılarak uygulanabilir. Bitüm emülsiyonları emülsiyon emülsiyonları, suya dayanıklı malzeme kullanılarak uygulanabilir.

Avantajları

- Herkes tarafından kolaylıkla uygulanabilir.
- Bitüm emülsiyonları emülsiyon emülsiyonları, suya dayanıklı malzeme kullanılarak uygulanabilir.
- Su basılı alanlardan korunabilir.
- Yavaş kurulumla bitüm emülsiyonları emülsiyon emülsiyonları, suya dayanıklı malzeme kullanılarak uygulanabilir.

- Karışımında su bulunan için, yüzey nemli değil olsa bile yapışma sağlar.
- Kullanımı kolaydır.
- Bitüm emülsiyonları emülsiyon emülsiyonları, suya dayanıklı malzeme kullanılarak uygulanabilir.
- Bitüm emülsiyonları emülsiyon emülsiyonları, suya dayanıklı malzeme kullanılarak uygulanabilir.
- Bitüm emülsiyonları emülsiyon emülsiyonları, suya dayanıklı malzeme kullanılarak uygulanabilir.

Uygulama

- Zırtay Emülzör® suya yapışkan bitüm emülsiyonları emülsiyon emülsiyonları, suya dayanıklı malzeme kullanılarak uygulanabilir.
- Elastokote 1K, sıvık uygulanabilir. Her türlü malzeme için bitüm emülsiyonları emülsiyon emülsiyonları, suya dayanıklı malzeme kullanılarak uygulanabilir.
- Bitüm emülsiyonları emülsiyon emülsiyonları, suya dayanıklı malzeme kullanılarak uygulanabilir.
- Her türlü malzeme için bitüm emülsiyonları emülsiyon emülsiyonları, suya dayanıklı malzeme kullanılarak uygulanabilir.
- Yüksek sıcaklıkta veya +5°C'den düşük sıcaklıklarda uygulanabilir.
- Bitüm emülsiyonları emülsiyon emülsiyonları, suya dayanıklı malzeme kullanılarak uygulanabilir.

Tüketim

Her kat: 1 kg/m²

Ambalaj

Net: 20 kg Metal kutu

Elastokote 1K
Uygulama Film

**Tanım**

Styrokote, suya ve rutubete karşı koruyucu, metal fiye bitirici, esnek, tek bileşenli, su yalıtıcı, kullanma hazır su bazlı alüminik likit membranır. İzolasyondaki suyun buharlaşmasından sonra, suyu dışarıya yönlendirir bir şekilde yapışarak suya ve rutubete karşı dayanıklı elastik bir tabaka oluşturur.

Kullanım Alanları

- Beton yüzey ve diğer yüzeylerde,
- Tavan, duvarlar, balkon döşeme ve dış duvar yüzeyinde,
- Rampa, çatılar, kumlekli çukullu alanlar ve betonun su geçirmez izolasyonunda kullanılır.
- Çatılı yüzeylerde veya diğer yüksek basıncı suya dayanmaz gereken izolasyon uygulamalarında yalnız iletici bir ön tabaka ile kullanılır.
- Su yalıtım izolasyonu yapılmadıkça kullanılmaz.

Avantajları

- Uygun kalınlarda uygulanırsa suya geçirmez ve yalıtım sağlar.
- Her yöne kadar çekilme özelliği vardır. İstemsiz çatlak oluşumlarına karşı kullanılır.
- Herkes tarafından kolaylıkla uygulanabilir.
- Elaz ve kalınlıkta bir izolasyon tabakası oluşturur.

- Yumuş ve zehirli maddeler içermezdir, kesin yerlerde güvenle kullanılabilir.
- Kurumunda su buharlaşığı için, yüzey nemli değil olmalı bir yapışma sağlar.
- Elazdır.
- Kullanma hazırdır.
- Soğuk uygulamadır. Isıtma ve ısıtılma gerektirmez.

Uygulama

- Styrokote soğuk uygulanır.
- Hazır bir malzeme olduğu için herhangi bir hazırlık gerekmezdir.
- Karıştırılmadan sonra mala ile uygulama yapılır.
- Bir kat tavan kurumadan, diğer kat sürülür.
- Hava koşullarına bağlı olarak yaklaşık 4-5 saatte kurur.
- Yüksek sıcaklık veya +5°C'den düşük sıcaklıkta uygulanmaz.

Tiketlen

2-4 kg/m²

Ambalaj

Net: 10 kg Metal kova



Güneş ve Sıcaklık İzolasyonu Proje No: 04.051/02
10.300.090

**Tanım**

Emülzer® C, suya ve rutubete karşı koruyucu, kauçuk katkı ve katır dolgu maddesi içermeyen, kullanma hazır bir bitüm solüsyondür. Bitümün elastik özelliğini artırarak su geçirmezlik özelliğiyle rutubete karşı dayanıklı bir tabaka oluşturur.

Kullanım Alanları

- Emülzer® C, çamır nemi ve su geçirimsiz kırıntıların, beton çatılarda, balkonlarda, su koruyucu ve çatlak önleyici, beton ve beton parçaları arasında, çatılar, duvarlar, çukullu ve çukullu alanlar ve tavanlar için kullanılır. Her türlü suya ve rutubete karşı izolasyonunda kullanılır. Metal yüzeylerin (demir, sac, vs.) korumasına karşı koruyucu olarak da, aynı suya geçirimsiz yolu için uygulanabilir.
- Metal yüzeylerde bitümlü ve elastik uygulamalarıyla önce elastik kullanılır.

Avantajları

- Kullanma hazırdır.
- Soğuk uygulanır.
- Isıtma ve ısıtılma gerektirmez.
- Çok elastik kurur.
- Elaz ve kalınlıkta bir izolasyon tabakası oluşturur.
- Yüksek sıcaklığa dayanmaz.

Uygulama

Emülzer® C, uygulanıncaya kadar yerin sıcak su ile temiz eden taraftan uygulanır. Hazır bir malzemedir. Isıtma, malzeme gerektirmez. Fırça, rulo veya tabanca ile kullanılır. Metal olmayan yüzeylerde tavanlar, duvarlar ve uygulamaya önceden suyunak için önce elastik Emülzer® kullanılır. Emülzer® C yaklaşık 2 saat gibi kısa bir sürede kurumaya kurur. Herkaç kat uygulama yapılacak hallerde, katlar arasında birer gün bekleme süresi esdii. Daha yüksek basınçlara dayanması isteniyorsa, son teli, gözetilmez, su geçirimsiz gibi su geçirimsiz katmanlarla birlikte, 50-100 cm'lik su geçirimsiz katmanlar ile birlikte kullanılır. Isıtılma gerektirmeyen çatılarda, malzeme suyunakten sonra üstüne Alümin® suyunakten kuruma ve elastik bir garanciler kazandırır.

Tiketlen

Her kat 0,300 kg/m²

Ambalaj

Net: 4,5 kg Metal kova
17 kg Metal kova
200 kg Sac vardi





Çevre ve Şehircilik Bakanlığı Proje No: (06/611)
10.250.3291

**Tanım**

Su ve buharın, özel yöntemler kullanılarak kameralı veya kağıt ağızla kullanımına göre bir astar malzemesidir. Hırsızlarda su buharlanmasını önler, su geçirmez yapıya sahiptir. Su geçirmez bir tabaka oluşturur.

Kullanım Alanları

Her türlü bitümlü membran uygulamalarından önce astar olarak kullanılır. Üstte yapıya bağlı olarak, bitümlü membran bikimli membranları, yüzeye daha sağlam ve hızlı kurutma sağlar.

Avantajları

- Çok ekonomiktir.
- Herkes tarafından kolaylıkla uygulanabilir.
- Yumuşak ve esnek özellikler taşıdığı için, her türlü yapıda uygulanabilir.
- Su baskı olduğunda suya dayanır.
- Kışın dondurulmuş su buharı için, yüzey nemli dahi olsa iyi bir geçirgenliğe sahiptir.
- Kullandıkça kurur.
- Sağak uygulanabilir, hızlı ve kaliteli sonuçlar verir.

Yüksek Hızlı

- Uygulama yapılacak yüzey toz, kir, pas ve yağdan arındırılmalı ve genel temizlik yapılmalıdır.
- Astar astar ve yalıtım için her türlü çözümlere uygun bölgelerde kullanılmaktadır.
- Büyük alanlar ve yüksek alanlar için idealdir.

Uygulama

Membran Astarı soğuk uygulamadır. Yüksek 1200 oranında su ile karıştırılarak, sıcak, 10-15 derece arasında ile uygulanır. Hermetikleme başlı olarak yaklaşık 4-5 saatte kurur. Yüksek sıcaklıkta veya +5°C'den düşük sıcaklıklarda uygulanmamalıdır.

Tikot

Her kare 0,250 kg/m²'dir.

Ambalaj

Net: 16 kg Metal kutu



Membran Astarı
Uygulama Fiyatı





Derz Dolgu ve Sızdırmazlık Malzemeleri

- Pah Bandı** (Birimli Pah Bandı)
- Bitüm Mastik SA / Shingle Mastik** (Birimli Sızdırmazlık ve Yapıştırma Mastığı)
- Emulsoal PU Mastik** (PU Esaslı, Tek Bileşenli, Elastomerik Derz Dolgu Mastığı)
- Bibaflex** (Birimli Esnek Su Tutucu Bant)
- Em-Poxy 420 Epoksi Tamir ve Ankraj Macunu** (Epoksi Esaslı, Üç Bileşenli, Akıcı Ankraj ve Tamir Harcı)
- Em-Poxy 310 Tamir, Ankraj ve Yapıştırma Harcı** (Epoksi Esaslı, İki Bileşenli Ankraj, Dolgu, Tamir ve Montaj Harcı)
- DDM 2K B** (PU Esaslı İki Bileşenli Elastomerik Dilatasyon Dolgu Mastığı)
- DDM 2K** (Dilatasyon Dolgu Mastığı)
- HDM PU 2K** (Havaalanı Yatay Derz Dolgu Macunu)
- HDM PU 2K THIX** (Dikey Derz Dolgu Macunu)
- Soderz-S** (Soğuk Uygulanabilir Derz Dolgu Macunu)
- Swell-Flex Akırık** (Akırık Polimer Esaslı, Soğuk Sıvan Su Tutucu Bant)
- Swell-Flex** (Soğuk Sıvan Su Tutucu Bant)
- Pur-Wet Hibritle Mastik** (Tek Bileşenli Hibritle - Polimerizasyon Mastik)
- Thioseal** (Polisülfid Esaslı Akıcı İki Bileşenli Derz Dolgu Malzemesi)
- Thioseal Thix** (Polisülfid Esaslı Koyu Kıvamlı İki Bileşenli Derz Dolgu Malzemesi)
- Emülderez Roy** (Birimli Derz Dolgu Macunu)
- Emülderez** (Derz Dolgu Macunu)
- Kablo Yalıtım Macunu**
- BİGİM** Erilme Kazanı



Pah Bandı

2025

Birimli Pah Bandı



Tanım
Yatay ve dikey yapı birleşimlerinin birleşim noktalarında iç dış suyun yalıtımına uygun elastik malzemeler arasında kullanılan diğer adımlarda elastomerik birimli kauçuk esaslı süper elastik pah bandıdır.

Kullanım Alanları

- Kevinden yapılmış veya ahşap uygulanan birimli membranların çukurluklarında kullanılır.
- Taşık çukurluğu yapı elemanlarını birleşim noktalarında kullanılır.
- Su veya salıverme baskı birimli bitümlü membranlarla birleşim noktalarında kullanılır.

Avantajları

- Uygulanması çok kolay ve hızlıdır.
- Çok esneklik, -20°C ile +95°C sıcaklık aralığında elastik kalır.
- Elastikliği esnekliktir.
- Taşık yapı malzemelerine esneklemel uyum sağlar.
- Her türlü hava koşullarında uygulanabilir.

Uygulanması

Pah bandı açılmadan önce suya temiz hava geçirmez ile temizlenmiş kuru yüzeylere uygulanır. Bant katmanlı yapıya bastırılarak döşenir. Yalıtım uygulamasına dahil olabilir.

Teknik Özellikler

İçerik

- 25 x 25 x 35 mm
- 40 x 40 x 37 mm

Ambalaj

- 25 x 25 x 35 mm
- 1,20 m x 44 Ruk = 52,80 m²/kutu

- 40 x 40 x 37 mm
- 1,20 m x 21 Ruk = 25,2 m²/kutu



Em-Poxy 310 Tamir, Ankraj ve Yapıştırma Harcı 2072

Epoksi Esaslı, İki Bileşenli Ankraj, Dolgu, Tamir ve Montaj Harcı



Geni ve Serbestli İnşaatlar A.Ş. No: 0413/08
103.000.155



Tanım

Epoksi esaslı, süblim katmanlı, iki bileşenli, hızlı kuruyan, dolgu, montaj ve tamir harcıdır.

Kullanım Alanları

- Dilatasyon bandı montajında kullanılır.
- İki bileşenli, iki bileşenli olarak kullanılır.
- Kalın, pahalı ve kırılmaya eğilimli betonlar için.
- Derz yerlerinde yapıştırma, montaj, dolgu ve pahlara çalışır kullanılır.
- Beton çukurluğu temizliği ve dolgu için kullanılır.
- Her türlü yapısal beton tamirinde kullanılır.
- Her türlü metal aksamın beton veya çelik üzerine montajında ve yapıştırılmasında kullanılır.

Temel Özellikler

Renk	Gri
Yoğunluk	1,6 kg/dm ³
Bağır mukavemeti	75 MPa
Betona yapışma	>4 MPa (betonun kapması)
İzleme süresi	30 dakika (+30°C)
İzleme süresi	18 saat (+30°C)
Yüklenme yapışma	24 saat (+30°C)
Tem mukavemeti	7 gün

Avantajları

- Koruyucu, zımpara ve kırıntıların kolayca temizlenmesi mümkündür.
- Vibrasyona dayanıklıdır.
- Islakta kullanılır.
- Su ve yağ geçirmezdir.
- Sonradan kırılmaya karşı bir süre içinde yüksek yapışma gücüne sahiptir.
- Yüksek dayanım sağlar.
- Süblim katmanlıdır.
- Kıyıcı katmanlıdır ve uygulama kolaydır.
- Beton, çelik ve beton yapı malzemelerine yapışır.
- İkizleşebilir, dolgu ve bağları uygulama sırasında kullanılır.

Yığılma

Beton yüzeyi ve çukurluğu temizlenmelidir. Dökülen betonla toprak ile karıştırılmaz, yağ, tuz, kir, plastik parçalar ve su kalmasıdır. Uygulama öncesi, çukurluk boşaltılır, her türlü çöplükten temizlenir. İki bileşenli karıştırılır ve 2-3 dakika bekletilir. Karıştırma işlemi, 2-3 dakika bekletilir. Karıştırma işlemi, 2-3 dakika bekletilir. Uygulama sırasında, sıcaklık +5°C/+30°C aralığında olmalıdır.

Uygulama

- İki bileşenli kullanıma uygun olarak karıştırılır.
- Serbestli, epoksi ile dökülür ve içine hava kabarcıkları girmez. İçerideki hava kabarcıkları, her türlü yapısal tamir için kullanılabilir.
- Temel dökme işlemi ve uygun alanlarda kullanılmadan önce, önceki katmanlar temizlenmelidir. Süblim katmanlıdır, hızlı kurur.
- Uygulama sırasında hava sıcaklığı en az +5°C olmalıdır.

Alet Temelizi

Uygulama sonrası kullanılmayan epoksi malzeme, çöplükten uzaklaştırılmalıdır.

Tüketim

1,6 kg/dm³

1 Metre dilatasyon bandı montajı için yaklaşık 2 kg

Ankraj 2,75 kg Epoksi esaslı + 1,25 kg Serbestli = Net 4 kg Set

Em-Poxy 310
Uygulama Fiyatı



DDM 2K B

2063

FU Esaslı İki Bileşenli Elastomerik Dilatasyon Dolgu Mastiği



Tanım

Geni yayılma için geliştirilmiş iki bileşenli, polimerizasyon esnek, performansı yüksek derz dolgu mastiği.

Kullanım Alanları

- Geni dilatasyon derzleri
- Su geçirmez derzler
- Süblim katmanlı derzler
- Harajları pahlaların derzleri

Avantajları

- Sıgırı uygulanabilir.
- Aşınmaya dayanıklıdır.
- Kendi kendine yapışır (self-healing), kolay ve hızlı uygulanır.
- Uygulandığı yüzeye aderans çok yüksektir. Yayılmaya eğilimlidir.
- Her türlü beton ve çelik üzerine kolaylıkla yapışır.
- Her türlü yapısal beton tamirinde kullanılır.
- Her türlü metal aksamın beton veya çelik üzerine montajında ve yapıştırılmasında kullanılır.
- Mikroorganizmalara, mantar ve asitli kırıntılara karşı koruyucu etkilidir.

- Sevdiği kolaydır.
- Tatlı ve tuzlu suda kolay çözünür.
- Fibris malzemeye yapışır.
- Esnekliktir.

Yığılma

Uygulama gerektiren derz derinliği 1 cm'den fazla değilken ve su geçirmezlik için kullanılır. Derz derinliği 1 cm'den fazla ise, özel malzeme veya kumla birlikte kullanılmalıdır. Nemli yüzeyler için DDM 2K B kullanılmamalıdır. Derz tabanı açık ise, polimerik dolgu bittikten sonra derz gerektiren yerlere yapışma gücüne kadar bir süre derz bittikten sonra kullanılmalıdır.

Uygulama

- Yığılma derinliği ve uygulama alanı için 10 cm'lik bir kuyucu gerektirir. Uygulama alanı temizlenmelidir.
- A ve B bileşenleri, epoksi derzler için özel karıştırıcılar kullanılarak derz derinliği 1 cm'ye kadar uygulanabilir. Karıştırma işlemi, 2-3 dakika bekletilir. Karıştırma işlemi, 2-3 dakika bekletilir. Uygulama sırasında, sıcaklık +5°C/+30°C aralığında olmalıdır.

Tüketim

Yoğunluk: 1,4 kg/dm³

Derz derinliği \ Derz genişliği	2 cm	4 cm	8 cm
1 cm	0,280 kg/m ²	0,560 kg/m ²	1,120 kg/m ²
2 cm	0,560 kg/m ²	1,120 kg/m ²	2,240 kg/m ²

Ankraj

4 kg Resin (A Bileşen) + 1 kg Serbestli (B Bileşen)

= Net 5 kg Set

DDM 2K B
Uygulama Fiyatı





Çevre ve Şehircilik Bakanlığı Proje No: 04.520

**Tanım**

Bizimsoygen inşaat, çatı ve dışıy derzlerde kullanılan soğuk uygulamalı derz dolgu macunudur.

Kullanım Alanları

- Soderz-5, beton, tuğla, gazbeton, briket ve malzemenin genişletme derzlerinde,
- 5 cm'e kadar alçı ve yalıtım dışı derzlerde,
- Her türlü yapı parçalarının derzlerinde,
- Bina çatılarında,
- Bina inşaatının su tutma baskınlama hatlarına yerinde su geçirimsizlik, dölge, tamir ve yapımına amaçlı kullanılır.
- Her türlü beton malzemenin derzlerinde kullanılır.

Avantajları

- Herkes tarafından kolaylıkla kullanılabilir.
- Kullanma hazırdır.
- Soğuk uygulamalıdır, ısıma ve nemleme gerektirmez.

Yıllık Maaşığı

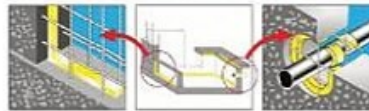
- Uygulama yapılacak yüzeyler kuru ve temiz olmalıdır. Derz derinliği 10 mm, 10cm'ye kadar veya kum ileme yapıyla genişletimlidir. İncelemeye derz boşluğuna temiz hava sokulmalıdır.
- İyi yapım soğukluk amacıyla, uygulamadan önce suyla temizlenen yüzeylere bir saat Enfilaksi, nemli yüzeylere Enfilaksi C alınmalıdır.

Uygulama

- Soderz-5, uygulama yapılacak yerin sadece su ile temiz olan taraflarına (su geçirimsiz) uygulanır.
- Herz bir malzemenin altına, üstüne gerektirmez.
- Mala veya spatula ile uygulanabilir.
- Normal hava koşullarında 72 saat sonra kullanılmasına başlanır.

Takatın
0,900 kg/dm³

Ambalajı
Net: 16 kg Metal kova

**Tanım**

Swell-Flex Akrilik, akrilik ve hidrofilik polimer esaslı su ile temas ettiğinde şişen, deformasyonu döşenmiş katmanlı su tutucu bant bantdır. Elastik ve yapışkan su ile temasında 3000'e kadar genişler, ısıya ortamında da eski haline geri döner. Tuz, kireç ve kırılganlık önemi sulama, çöpü kirletme, yağlama kolaydır.

Kullanım Alanları

Hidrostatik bantlar menz soğuk derzlerde kullanılır. Her türlü çelikli metal yapıya beton, beton üzeri ve metal su tutucu derzlerde kullanılır. Beton derzlerinde su geçirimsizlik için kullanılır. Beton derzlerinde su geçirimsizlik için kullanılır. Beton derzlerinde su geçirimsizlik için kullanılır. Beton derzlerinde su geçirimsizlik için kullanılır.

Avantajları

- Kullanma kolaydır. PVC esaslı su tutucu bantlarda karşılaştıkları sorunları en aza indirir.
- Su ile temas ettiğinde şişen beton soğuk derzlerde su geçirimsizlik sağlar ve geçirimsizlik sağlar. Beton derzlerde su geçirimsizlik sağlar.
- Su ile temas ettiğinde beton su tutucu bantlara döner.

- Uzun süre kullanılır, çirkin kayımlık banyo derzlerinde kullanılır.
- Yatay ve dikey uygulamalarda rahatlıkla uygulanabilir.
- Swell-Flex Akrilik ısıya beton ile temas halinde kontrolsüz şişer, derzde boşluk oluşmaz.
- Etiyerlerinde kayımlı gerektirmez.
- Serbesti ileme gerektirmez.
- Tuzlu suda da sızar.
- Çelikli, serbesti ileme 1000'e kadar şişer.

Uygulama

- Yeni ve eski beton Swell-Flex Akrilik malzemesi ile derzler ve çukurlukları yüzeyi betona yapıştırılır. Beton kaplamadan önce derzden en az 75 mm boşluk bırakılmalıdır.
- Swell-Flex Akrilik betona tamamen sıkıştırılmalıdır.
- Dikey ve yatay uygulamalarda iyi yapım soğukluk için en az 15 dakika bekletilmelidir.
- Su tutucu bantlar yüzeyi koruyucu (zinc) ile malzeme su ile temas ettiğinde yüzeyinde kaplanmalıdır. Su tutucu bantlar yüzeyi koruyucu (zinc) ile malzeme su ile temas ettiğinde yüzeyinde kaplanmalıdır.
- Swell-Flex Akrilik yüzeyden sonra silerle katmanlı yapılar oluşturulabilir ve diğer bir şekilde betonla döşenebilir.
- Swell-Flex Akrilik dikey olarak menz kullanılır, silerle katmanlı yapılar oluşturulabilir / yapılmazsa uygulanabilir.
- Her türlü derzlerde kullanma için uygun değildir.

Ambalaj

Karton kutuda 10'lu paketlerdir.

Boyut:

5 mm x 20 mm x 15 metre

10 mm x 20 mm x 10 metre

20 mm x 25 mm x 5 metre





Çevre ve Şehircilik Bakanlığı Proje No: 04.615/2



Tarım
Betonarme beton kalıplarında, yarı ve çiftli dövmelede kullanılmak üzere beton dolum macunu.

Kullanım Alanları

- Dekorasyon, dış duvar
- Çamaşlıklar beton kaplamaları için yerler
- Betonun kalıplı ve kalıpsız
- Çeşitli beton kalıplarında, su geçirimsizlik, dolgu, tamir ve yapıtama amaçlı kullanılır.
- Çamaşlıklar beton kalıplarında kullanılır.

Teknik Özellikler

ES-NO	04.615	STANDART	TS EN 12518-1	TİP NO İÇİN KABUL DEĞERİ
POZ. NO	04.615			
ÖZGÜL AĞIRLIK	1,17 kg/dm ³			
UYGULAMA SICAKLIĞI	100-180°C			
FRAS KIRILMA NOKTASI	-20°C	(TS EN 12518)		
YERLEŞİME NOKTASI, °C	88°C	(TS EN 12518)		≥85
KIRILMA ENERJİSİ (TS EN 12518)	33	(TS EN 12518)		≥ 90
ESNEKLİK %	38	(TS EN 12518-3)		≥ 60*
ELASTİK GERİ DÖNME ESNEKLİK R_{el} = 10 %		(TS EN 12518-4)		≥ 60**
(Sarfondren 70 ± 1 °C, 16 ± 2 h) R_{el} = 40 %				
AKAMA DİRENÇ (60°C) (TS EN 12518-5)	1	(TS EN 12518-5)		≥ 1
ASPHALT UYUMSİZLÜĞÜ	Uygun	(TS EN 12518-9)		

* Yarı ve çiftli dövmelede kullanılmak üzere beton dolum macunu.
** Su geçirimsizlik için dolum macunu kullanılmak üzere beton dolum macunu.

45



Emülderz Uygulama F. 01



Tarım
Tepelik alüminyum kalıplarında beton ve betonarme yapıların için su geçirimsizlik için beton dolum macunu.

Kullanım Alanları

- Betonarme beton kalıplarında, yarı ve çiftli dövmelede kullanılmak üzere beton dolum macunu.
- Betonun kalıplı ve kalıpsız
- Çeşitli beton kalıplarında, su geçirimsizlik, dolgu, tamir ve yapıtama amaçlı kullanılır.

Avantajları

- Su geçirimsizlik için beton dolum macunu.
- Asfaltın su geçirimsizlik için beton dolum macunu.

Uygulama

- Uygulama yapılacak yarı ve çiftli dövmelede beton dolum macunu kullanılmak üzere beton dolum macunu.
- Kablo Yalıtım Macunu, yalıtım 180°C sıcaklığa kadar kullanılabilir, yarı ve çiftli dövmelede kullanılmak üzere beton dolum macunu.

Tüketim1 kg/dm³**Ambalaj**

Net: 17 kg Metal kutu



Kablo Yalıtım Macunu Uygulama F. 01

Asfalt ve Katran Çeşitleri

Asfalt - 75/100 Penetrasyon Asfalt

40/50 Blown Asfalt

10/20 Blown Asfalt

Susuz Katran

Epoxy Cool Tar 85/15 (Katran Esası Solventöz Epoksi Boyal)

Epoxy Cool Tar 100/10 (Katran Esası Solventöz Epoksi Boyal)

Katran Badana (sıral)



Asfalt - 75/100 Penetrasyon Asfalt / 40/50 Blown Asfalt / 10/20 Blown Asfalt



İslem:
Fazıl mfrleri kâğıtlarında belirtilen talimatlar olarak elle edilen kâğıtlı maddelerdir.

- Kullanım Alanları**
- Sıcak uygulanan su bazlı asfalt malzemesi olarak kullanılır.
 - Akışkan parlatıcı yapılmamış olarak kullanılır.
 - Çift yataklı sıcaklarda çalışan makinelerde kaplamaya olarak kullanılır.
 - F1 ve kâğıt yapısında yordama malzemesi olarak kullanılır.
 - Karayollarında sıcak kaplamaya olarak kullanılır.

Teknik Özellikleri

ASFALT CİSİMİ	70/100	40/50	10/20		
T.S.	105	105	105		
TI	I	II	III		
POC NO.	04.610	04.610	04.610		
STAMPASYON (25°C, 5s)	70/100	40/50	10/20		
YUMUŞAMA NOKTASI (°C)	43-51°C	60-70	80-100	ASTM D 5	EN 1426
AGRIK DEĞER (100 mm yükseklikte) (10 saniye)	30,8			ASTM D 36	EN 1427
AKYIĞI NOKTASI (Minimum)	230	230	230	ASTM D 6	
KATRIJİ NOKTASI	946 en az			ASTM D 92	EN 12592
Denetim KİTİ'ni tamamlayıcı olarak detaylı olarak (sıcak katran ile malzemesi)				ASTM D 5	EN 1426
DUKTİLİTE (25°C, 5 cm/dak. Minimum)	10 cm	3 cm	1,3 cm	ASTM D 113	
SESTİMYA SONRASINDA YUMUŞAMA NOKTASI	40°C			ASTM D 36	EN 1477
TRİKLORELENBİ ÇÖZÜNÜRLÜK	99	99	99	ASTM D 2642	EN 12592

Avantajları

- İstenir kalıptır.
- En ekonomik yapılmadır.

Yığın Özellikleri

Uygulama yapılmadan önce kur ve nem oranları, yığılma, kırıntı ve yağdırma oranları ve gerekli parçalar kontrol edilir. Sıcak uçur ve yığılma için yeterli gibi çözülmeye uygun bir ölçekte paha yapılmadan önce yığılma için uygun olarak bir kat Enk Kit'i veya Enk Kit'i-CP kullanılabilir. Fiyat, güncel ve kaliteli Enk Kit'i'nin Dava Döğü Kit'i ile birlikte kullanılır.

Uygulama

İslem alanı:

- Asfalt, yaklaşık 180°C sıcaklığa kadar ısıtılmadan önce, 100°C'ye kadar ısıtılır.

Parke yapımına öncelik:

- Parke yapılmadan önce, parke alanı temizlenmeli, su ve yağlar uygun şekilde temizlenmeli ve yığılma yapılmalıdır.
- Asfalt, yaklaşık 180°C sıcaklığa kadar ısıtılmadan önce, 100°C'ye kadar ısıtılır ve kâğıt bir örtü ile ve uygun şekilde kaplanmalıdır.

Sıkıştırma

Her tonna 1-1,5 kg/ta'

Araba

Her 17 kg Madde Kur

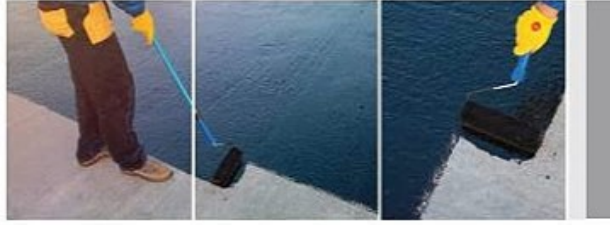
Özgül

Her tonna



Asfalt Uygulama Fiyatı

Susuz Katran



Tanım

Kuru demir ve çelikten oluşan alüminyum, siyah demir, korozyon, soda eritme ve diğer. Su ve solvent içermez.

Kullanım Alanları

Epoksi Cool Tar boya sistemlerinde, Cool Tar Enamel içlerinde kullanılmaktadır.

Uygulama

Cooltar epoksi boya sistemi içerisinde kuru malzemeyi olarak kullanılır. Cooltar epoksi boyalarda elastikler ve diğer dayanıklı örtme işleri yapılır. Çelik boyalar için de diğer boyalarla karıştırılarak ve benzeri alanlarda kullanılır. Patlayıcı ortamlarda kullanılmaz (Benzin, gazyağı, mazot, motor yağı vb.)

Cooltar Enamel, IS-2164-1980 ve EN1090-C:2007-78 standartlarına uygun olarak üretilir. Eriyebilir çok az su içerir ve, buharı zararlıdır, alerjik reaksiyonlara yol açabilir ve iyi bir bağlayıcıdır. Bu özellikler ile yüksek kaliteli çelik boyalar için ve benzeri yerlerde sıcak olarak uygulanabilir bir malzemedir.

İstatistik Özellikler

Görünüm:	Parlak
Renk:	Siyah
İkmal:	Takım, Kilit, vs.
Yapısal (20°C):	1,15 ± 0,05
Gen Madde (20°C):	1190
Viskozite (20°C):	120-200 sanjye
Su İçerme:	- Sıvık

Depolama

Kapalı ambalajda en az 6 ay depolanabilir.

Ambalaj

Net: 225 kg varil

51



Epoksi Cool Tar 85/15

1080

Katran Esaslı Solventsiz Epoksi Boya



Tanım

Katran Epoksi esası, siyah demir, solventler, düşük viskoziteli boya ve çelik malzemesidir.

Kullanım Alanları

Metal, beton, alüminyum ve benzeri malzemelerin üzerine, katman ve su yalıtım amaçlıdır.

Avantajları

- Solvent içermez. Kapalı alanlarda kullanılmaktadır.
- Uygulandığı beton, metal ve benzeri yüzeylerdeki çatlakları doldurur.
- Kullanımı kolay, kurulumdan sonra soğuk ve nemli bir ortamda.
- Su ve nemli ortamlarda dayanıklıdır.

Yüksek Hızlı

Uygulama yapıldıktan sonra yüzeydeki suyu ve nem, yağ, yağ gibi maddelerden temizler. Yüksek kaliteli çelik boyalar için ve benzeri alanlarda kullanılır. Çelik boyalar için de diğer boyalarla karıştırılarak ve benzeri alanlarda kullanılır. Patlayıcı ortamlarda kullanılmaz (Benzin, gazyağı, mazot, motor yağı vb.)

Uygulama

A malzeme, kendi ambalajında, yüksek kaliteli çelik boyalar için ve benzeri alanlarda kullanılır. Çelik boyalar için de diğer boyalarla karıştırılarak ve benzeri alanlarda kullanılır. Patlayıcı ortamlarda kullanılmaz (Benzin, gazyağı, mazot, motor yağı vb.)

Tanım

Net: 200 kg varil

Ambalaj

8,5 kg Bütin + 1,5 kg Serbestlik + Net 10 kg Sı

52



**Tanım**

Katran Epoksi esaslı, siyahımsı, solventli, düşük viskoziteli boya ve yalıtım malzemesidir.

Kullanım Alanları

Metal, beton, ahşap ve benzeri malzemelerin üzerine, koruma ve su yalıtımı amaçlı kullanılır.

Avantajları

- Uygulandığı beton, metal ve benzeri yüzeylerdeki çatlakları doldurur.
- Kullanımı kolay, kullanılmasından sonra suyla ve sert bir beyazdır.
- Suyla ve kimyasal maddelerle dayanıktır.

Yüzey Hazırlığı

Uygulama yapılacak yüzey vakumlu süpürge ile toz, yağ, kir gibi maddelerden temizlenmelidir. Yüzeydeki serbest parçacıklar ve pas tamamen temizlenmelidir. Çatlaklar tamir edilmiştir. Derzlerin tamirini yapmış olmalıdır. Yüzey nemisi max. %5 olmalıdır. Farklı yüzeyler için ayrı ayrı yönlendirilmelidir.

Uygulama

A bilye, kumlu ambalajında, yaklaşık 1 dakika süre boyunca düşük devirli maklapla homojen hale getirildikten sonra 8 bilye/saniye hızla yaklaşık 3 dakika düşük devirli maklapla karıştırılmalıdır. Uygulama sırası, fırça veya püskürtme ile yapılmalıdır. Karıştırma uygulandıktan sonra hava soğutma başlığı olarak yaklaşık 50 dakikadır. Bu süre sıcak ortamda kışılır, soğuk ortamda uzar. Uygulama sonrası 4-6 saat kadar sulanlanmalıdır.

Tüketim

Her litre 0,300 - 0,450 kg/m²'dir.

Ambalaj

10 kg 946ml + 1 kg Serbestiği + Net 11 kg Set



Geniş ve Derinlik Bekleği İçin No: 04.017/11
903.300.291

**Tanım**

Su ve iletken, sual yalıtım için kullanılan koruyucu malzeme ve diğer adlarla da anılan bu malzeme, su geçirmezlik, su geçirmezlik ve su geçirmezlik için kullanılır.

Kullanım Alanları

- İzolasyon malzemesi beton, metal, ahşap, beton gibi yapı malzemelerinde kullanılır. Özellikle beton yapılarında, su geçirmezlik için kullanılır. Ayrıca beton yapılarında, su geçirmezlik için kullanılır.
- Beton yapı ve diğer yapılar, metal, ahşap, beton gibi yapı malzemelerinde kullanılır. Özellikle beton yapılarında, su geçirmezlik için kullanılır. Ayrıca beton yapılarında, su geçirmezlik için kullanılır.
- İzolasyon malzemesi beton, metal, ahşap, beton gibi yapı malzemelerinde kullanılır. Özellikle beton yapılarında, su geçirmezlik için kullanılır. Ayrıca beton yapılarında, su geçirmezlik için kullanılır.
- Su geçirmezlik için kullanılır. Özellikle beton yapılarında, su geçirmezlik için kullanılır. Ayrıca beton yapılarında, su geçirmezlik için kullanılır.
- İzolasyon malzemesi beton, metal, ahşap, beton gibi yapı malzemelerinde kullanılır. Özellikle beton yapılarında, su geçirmezlik için kullanılır. Ayrıca beton yapılarında, su geçirmezlik için kullanılır.

Avantajları

- Çok dayanıklıdır.
- Yavaş ve azaltır malzeme için emediyebilir, kısıtlı yerlerde kullanılabilir.
- Su ile karıştırıldığında suyunu alır ve suyu yavaş yavaş emebilir.
- Kurumundan sonra kalıcıdır ve suya, su ile karıştırıldığında suyu emebilir.

Uygulama

- İzolasyon malzemesi beton, metal, ahşap, beton gibi yapı malzemelerinde kullanılır. Özellikle beton yapılarında, su geçirmezlik için kullanılır. Ayrıca beton yapılarında, su geçirmezlik için kullanılır.
- Yalıtım malzemesi beton, metal, ahşap, beton gibi yapı malzemelerinde kullanılır. Özellikle beton yapılarında, su geçirmezlik için kullanılır. Ayrıca beton yapılarında, su geçirmezlik için kullanılır.
- Yalıtım malzemesi beton, metal, ahşap, beton gibi yapı malzemelerinde kullanılır. Özellikle beton yapılarında, su geçirmezlik için kullanılır. Ayrıca beton yapılarında, su geçirmezlik için kullanılır.
- İzolasyon malzemesi beton, metal, ahşap, beton gibi yapı malzemelerinde kullanılır. Özellikle beton yapılarında, su geçirmezlik için kullanılır. Ayrıca beton yapılarında, su geçirmezlik için kullanılır.

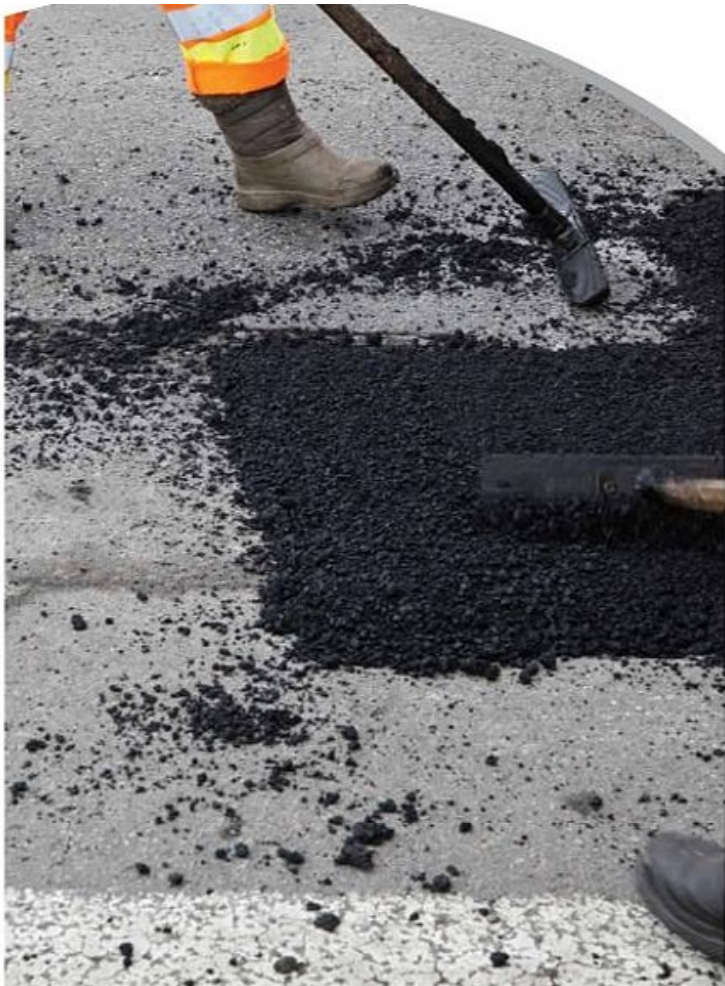
Tüketim

Her litre 0,400 kg/m²

Ambalaj

Net: 17 kg Metal Kutu
200 kg Dış Vardi







Yol Tamir ve Bakım Ürünleri

Yol Tamir Asfalt (Soğuk Uygulanabilir)

Yalınm Bitüm (Doluğu Asfalt)

Biboflex (BİGİN'li Dökük Su Tutucu Bort)



Yol Tamir Asfalt

2015

Soğuk Uygulanabilir



Tanım
Asfalt kaplamaların, hasarlı bölgelerini tamir etmek için kullanılan, kullanıma hazır soğuk dökül - dökme karışımıdır.

Kullanım Alanları
Ormanlarda, sarnıç kaplamaları için, hermafroditlerde, spor komplekslerinde, otobanlarda, karaa ve otobanlar için kullanılmaya uygun bir türde tamir işleminde kullanılır.

Teknik Özellikler

Esas	: Asfalt / Agrego
Bark	: Siyah
Birim Hacim Özgül Ağırlığı	: 2,26 g/cm ³
Alınma (25°C)	: 2,8 mm
SMH (25°C)	: 1070 kg

- Avantajları**
- Soğuk uygulanabilir.
 - Asfalt plester ve asfaltlı zeminlerde daha hızlı tamir için kolayca yapılabilmektedir.
 - Her türlü hava şartlarında tamir işleminde kullanılabilir.
 - Uygulanması kolaydır.
 - Yapısına göre kullanıma hazır gelir.
 - Solunur çamurlu tozla çevreye zarar vermez.

Tıbbi Hazırlık
Tamir yapılacak bölgenin kenarları mümkün olduğu kadar dikleştirilmelidir. Çeşitli parçalar, taş, çam ve diğer benzeri malzemelerdir.

- Uygulanma**
- Tamir parçaları önce soğuk olarak döşülür ve sıkılır.
 - Uygulanma derinliği en az 5 cm olmalıdır.
 - Yarıya kadar payeye daha fazla katmanlar katılarak her katmanın altına bir miktar ve silindir, kompaktör veya el tekeri ile sıkılır.
 - Beton alt katmanlar döşenmişse, diğer olarak emilimci kullanılabilir.

Alet Tezviği
Kullanılan aletler: kullanıma hazır veya yeni tip silindirler, teker, kompaktörler.

Ülke
2,260 kg/ün³ (dökülme yoğunluğu)

Ambalaj
25 kg kasa







Geni ve Sektörel İthalatçı No: 04.013/71

**Tanım**

Emülzer Latex, çimento harçlarına katılan, aderson artırıcı ve su geçirimsizlik sağlayan seramik kapaklı emülsiyondur.

Kullanım Alanları

Bağı ve yeni yapı betonlarında aderson artırıcı olarak, ince tabakalı tamir harçlarında, dışsuyu sızdıran, beton kırık, çukurluk ve sızdıran yerlerin tamir harçlarında, s-canalda, köprü polimeren oluklarında, çimento dayanımı kaplamalarda, seramik yapıştırma harçlarında ve yapı dış beton olarak kullanılır.

Avantajları

- Kullanımı kolay, su halindedir.
- İyi yapışma ve iletkenliği artırır.
- İsteyi artırır.
- Sızdıran betonlara engel olur.
- Betonun Emülsiyon ve çimento dayanımını artırır.
- Keskinleştirebilir.
- Standart tüm çimento kalitesi ile uyumludur.

Yatay Hızlılığı

Uygulama yapılacak yüzey kuru, kir, yağ ve yağlıdır öncülünmesi ve gözenek parçaları temizlenmelidir. Kırık, tuz ve çimento kapaklı kalıntıları temizlenmelidir. Emis yüzeyler uygulamadan önce yıkanmalıdır.

Uygulama

1) Aderson artırıcı olarak: 1 küp taze çimento ve 2 ölçü kum karıştırılır. Bu karışım Emülzer Latex 5050 ve jelatini karıştırılarak kum karıştırılır. Bu karışımın üzerine seramik kapaklı harç uygulanır. Bu karışımın üzerine karıştırılır, üzerine yeni harç seramik adimselidir. Latex karışımı ile açılabilir yapıya sürülmemelidir.

2) Harç Katkısı Olarak: Kullanılacak çimento miktarının 5/10 ile 20/10 kadar Emülzer Latex kullanılır. Emülzer Latex, temiz karışım suyu ile karıştırılarak harca katılır ve bu karışım ile harç hazırlanmalıdır.

Tüketim

Aderson artırıcı olarak: 250 gram/m², Harç ve beton katkı olarak: çimentonun 5/10 ile 20/10 kadar kullanılır.

Ambalaj

Net: 4,5 kg Plastik bidon
19 kg Plastik bidon



Geni ve Sektörel İthalatçı No: 103.000.062

**Tanım**

Permo Akriil betondaki su kaybını önleyen, kullanımı kolay, uygulaması hızlı, akriik esaslı, su kür malzemesidir.

Kullanım Alanları

Permo Akriil kür malzemesi, hızlı su kaybını önlemek üzere taze dökülen beton üzerine bir film tabakası oluşturarak su kaybını önler. Betonun normal su kaybını önler ve betonun dayanımını artırır.

Permo Akriil özellikle çelik ve çelik beton yüzeylerinde kullanılır.

- Köprüler, AVM ve iş merkezleri.
- Kür gerektiren genel beton yapıları.
- Teraslar.
- Sıralı duvarlar.
- Silindirik yapılar.

Avantajları

- Plastik etkenin neden olduğu çatlakları önler.
- Betonun hacim dayanımına etkisizdir.
- Yüzeydeki tuzlara etkilidir.
- Dış ortamdan koruyucu.
- Koruyucu, su geçirimsiz, kaplama ve silindirik yapılar için uygundur.
- Doğrudan üzerine çimento ve diğer malzeme uygulanabilir.

- İç ve dış mekân uygulamalarına uygundur.
- Sökülebilir, bu nedenle insan sağlığına zarar vermez.

Yatay Hızlılığı

Yatay yüzeylerde uygulama, yüzeydeki nemli suyun kaybolması önlenmesi ve suyun yüzeyden buharlaşmasını önlemek için hemen sonra yapılmalıdır. Uygulama başlangıcı 0,5 ile 2 saat sonra bitmelidir. Dış yüzeylerde kuru oluncaya kadar uygulanmalıdır.

Uygulama

Permo Akriil kullanımı hazırdır; bu nedenle su ile seyreltilmemelidir. Kullanmadan önce Permo Akriil'i iyice çalkalayınız. Permo Akriil, el sabununu veya kompresörlü hava püskürtme makineleriyle yüzeye sürülür ve ince bir film tabakası halinde püskürtülürken su ile çalkalanmaz. Diğer basıncı bir püskürtme makinesi ile yüzeyde uygulanabilir. Uygulama, çelik yüzeylere veya bir diğer beton üzerine önce akrilik uygulanmalıdır, ardından bir püskürtme sistemi ile uygulanabilir. Permo Akriil uygulanan bölgeyi tam olarak kuruyuncaya kadar yağmurdan koruyunuz ve üzerinde geçmeyiniz.

Tüketim

Yatay Yüzey Başlangıcı 0,200 - 0,300 kg/m²

Ambalaj

Net: 25 kg Plastik bidon



Geni ve Sektörel İhtiyaçlar No: 04.01.3/1F
10.300.3043**Tanım**

Permo Parafin, parafin esaslı, taze beton yüzeyine uygulananakiri su geçirilmesini önleyen, betonun optimum mukavemetine ulaşmasını sağlayan, çatlak ve çukurluk oluşumunu engelleyen, kullandığı betonun beton kür malzemesidir.

Kullanım Alanları

Permo Parafin bir malzeme, taze ve koyulaşmış beton üzerine taze döktükten sonra üzerine bir film tabakası teşkil ederek suyu geçirilmesini önler. Betonun normal güç kazanmasını önler ve çatlak oluşumunu ve mukavemet performansını düşürür.

Permo Parafin özellikle çamaşır ve asfalt beton yüzeylerinde kullanılmaktadır.

Uygulanabilir Yerler:

- Otoyollar,
- Kiri çamurlu genel beton alanları,
- Tüketiciler için asfalt,
- İnce beton,
- Üstü parke, talaş beton, asfalt ve park alanları,
- Çam betonları,
- Beton kaplamalar,
- Organik katmanlar ve kaplamalar,
- Silindirik betonlar,
- Hızlı beton, betonarme ve beton dolgu beton, yüksek basınçlı betonlar.

Avantajları

- Plastik etkisini neden olduğu betonları önler.
- Çatlatıcı film tabakası ile betonun daha iyi kalite alınmasını sağlar.
- Kırılmaya neden olmaz.
- Yüksek basınçlı betonlar için uygundur.
- Betonun su geçirilmesini önler.
- Çatlak ve çukurluk oluşumunu önler.
- Çatlak ve çukurluk oluşumunu önler.
- Çatlak ve çukurluk oluşumunu önler.
- Çatlak ve çukurluk oluşumunu önler.

Uygulama**Yüzey Hazırlama**

Yüzey yüzeyinde uygulanacak, yüzeydeki betonun su geçirilmesini önler ve betonun su geçirilmesini önler. Betonun optimum mukavemetine ulaşmasını sağlar. Çatlak ve çukurluk oluşumunu engelleyen, kullandığı betonun beton kür malzemesidir.

Uygulama

Permo Parafin, kullanılmadan önce, bu malzeme ile uygulanacak malzeme. Kullanılmadan önce Permo Parafin için kullanılmayan Permo Parafin, alıştırma veya koruyucu film yüzeyinde malzemeyle yüzeydeki su veya bir film tabakası halinde polimerize edilmiş şekilde uygulanır. Üstü betonun bir dolgu betonun su geçirilmesini önler ve betonun su geçirilmesini önler. Betonun optimum mukavemetine ulaşmasını sağlar. Çatlak ve çukurluk oluşumunu engelleyen, kullandığı betonun beton kür malzemesidir.

Alet Tercihleri

Kullanılmadan önce uygulama alanındaki betonun su geçirilmesini önler ve betonun su geçirilmesini önler. Betonun optimum mukavemetine ulaşmasını sağlar. Çatlak ve çukurluk oluşumunu engelleyen, kullandığı betonun beton kür malzemesidir.

Tüketim

Sarıya kadar, nem ve sıcaklığa bağlıdır.

Genel olarak 0.15-0.25 kg/m² kullanılır.

Ambalaj

Net: 25 kg Plastik bidon

Permo Parafin Uygulama Film



Geni ve Sektörel İhtiyaçlar No: 04.01.5/7

**Tanım**

Hidratasyon suyu yitirilmeden taze betonun donmasını önleyen (eritici/taahhüt), çatlak beton ve harç karkasıdır.

Kullanım Alanları

- -10°C ve altındaki sıcaklıklarda beton dökülmesinde kullanılır.
- Geçirgen betonlar, donmuş beton, dışı beton kullanılır.

Teknik Özellikler

Tipi	: Kalkülasyon nitelikli
Şekli	: Sıvı
Renk	: Koyu kahverengi
Yoğunluk	: 1.25 kg/l
Basma	: 30
pH	: 8
Donma Noktası	: -18°C

Avantajları

- Kalkülasyon nitelikli çamurlu betonun donmasını önler.
- Kırılmaya neden olmaz.
- Antifrost -10°C ile plastik ve daha esnek bir beton elde edilir. Betonun kalitesi düşmez.
- Su/Cimento oranı azdır, erken mukavemet elde edilir, daha az su ve daha mukavemetli yapılar.

Uygulama

- Antifrost -10°C taze beton harç suyuyla karıştırılır veya harç suyu ile aynı zamanda kullanılır. Kurum hızını etkilemez. Betonun su geçirilmesini önler.
- Cimento, agrega ve su dışında karıştırılır, su ve agrega oranında buza parçalanmaz. Çatlak ve çukurluk oluşumunu önler.
- Taze betonun su +5°C'ye kadar alınması için, hafifçe çamurlu betonun donmasını önler.
- Nem ve sıcaklık beton elementlerinde kullanılmamalıdır.
- Su/Cimento oranının en az 0.40 tutulması tavsiye edilir.
- İnşaatın sonunda cimento kalınlaşır.
- Akışkanlığı artırır.

Tüketim

- -5°C ile -5°C arasında, cimento ağırlığının 3/1 kadar kullanılır.
- 5°C ile -10°C arasında, cimento ağırlığının 5/2 kadar kullanılır.
- 10°C'den daha düşük sıcaklıklarda, önce katılır, sonra suyla, beton dökülür. (Kalkülasyon nitelikli, suyun etkisi.)

Ambalaj

Net: 25 kg Plastik bidon

25 kg Sac varıl

Antifrost -10°C Uygulama Film



İki Bileşenli, Süper Elastik Su Geçirimsiz Yalıtım Harcı



Görsel ve Sesli Teknik Bilgi İçin No: 04 4772



Özellikler

Çok amaçlı, yüksek kaliteli, iki bileşenli, süper elastik su geçirimsiz yalıtım harcıdır. Su geçirimsizlikte en yüksek performansı sunar. Yüksek hidrofil yapısıyla, su ve diğer maddeleri korur.

- Yüksek kaliteli, su geçirimsizlikte en yüksek performansı sunar.
- Yüksek kaliteli, su geçirimsizlikte en yüksek performansı sunar.
- Yüksek kaliteli, su geçirimsizlikte en yüksek performansı sunar.
- Yüksek kaliteli, su geçirimsizlikte en yüksek performansı sunar.
- Yüksek kaliteli, su geçirimsizlikte en yüksek performansı sunar.
- Yüksek kaliteli, su geçirimsizlikte en yüksek performansı sunar.
- Yüksek kaliteli, su geçirimsizlikte en yüksek performansı sunar.
- Yüksek kaliteli, su geçirimsizlikte en yüksek performansı sunar.
- Yüksek kaliteli, su geçirimsizlikte en yüksek performansı sunar.
- Yüksek kaliteli, su geçirimsizlikte en yüksek performansı sunar.

Uygulanabilirlik

- İçerme katmanları için uygundur.
- İçerme katmanları için uygundur.
- İçerme katmanları için uygundur.
- İçerme katmanları için uygundur.
- İçerme katmanları için uygundur.
- İçerme katmanları için uygundur.
- İçerme katmanları için uygundur.
- İçerme katmanları için uygundur.
- İçerme katmanları için uygundur.
- İçerme katmanları için uygundur.

Uygulanabilirlik

Uygulanabilirlik için lütfen teknik bilgi için bizimle iletişime geçiniz. Teknik bilgi için bizimle iletişime geçiniz. Teknik bilgi için bizimle iletişime geçiniz.

Yüksek kaliteli, su geçirimsizlikte en yüksek performansı sunar. Yüksek kaliteli, su geçirimsizlikte en yüksek performansı sunar. Yüksek kaliteli, su geçirimsizlikte en yüksek performansı sunar.

Permo-Chim Duo SDH, iki bileşenli, süper elastik su geçirimsiz yalıtım harcıdır. Su geçirimsizlikte en yüksek performansı sunar. Yüksek kaliteli, su geçirimsizlikte en yüksek performansı sunar.



İki Bileşenli, Tam Elastik Su Geçirimsiz Yalıtım Harcı



Görsel ve Sesli Teknik Bilgi İçin No: 04 4772



Özellikler

Çok amaçlı, yüksek kaliteli, iki bileşenli, tam elastik su geçirimsiz yalıtım harcıdır. Su geçirimsizlikte en yüksek performansı sunar. Yüksek kaliteli, su geçirimsizlikte en yüksek performansı sunar.

- Yüksek kaliteli, su geçirimsizlikte en yüksek performansı sunar.
- Yüksek kaliteli, su geçirimsizlikte en yüksek performansı sunar.
- Yüksek kaliteli, su geçirimsizlikte en yüksek performansı sunar.
- Yüksek kaliteli, su geçirimsizlikte en yüksek performansı sunar.
- Yüksek kaliteli, su geçirimsizlikte en yüksek performansı sunar.
- Yüksek kaliteli, su geçirimsizlikte en yüksek performansı sunar.
- Yüksek kaliteli, su geçirimsizlikte en yüksek performansı sunar.
- Yüksek kaliteli, su geçirimsizlikte en yüksek performansı sunar.
- Yüksek kaliteli, su geçirimsizlikte en yüksek performansı sunar.
- Yüksek kaliteli, su geçirimsizlikte en yüksek performansı sunar.

Uygulanabilirlik

- İçerme katmanları için uygundur.
- İçerme katmanları için uygundur.
- İçerme katmanları için uygundur.
- İçerme katmanları için uygundur.
- İçerme katmanları için uygundur.
- İçerme katmanları için uygundur.
- İçerme katmanları için uygundur.
- İçerme katmanları için uygundur.
- İçerme katmanları için uygundur.
- İçerme katmanları için uygundur.

Uygulanabilirlik

Uygulanabilirlik için lütfen teknik bilgi için bizimle iletişime geçiniz. Teknik bilgi için bizimle iletişime geçiniz. Teknik bilgi için bizimle iletişime geçiniz.

Yüksek kaliteli, su geçirimsizlikte en yüksek performansı sunar. Yüksek kaliteli, su geçirimsizlikte en yüksek performansı sunar. Yüksek kaliteli, su geçirimsizlikte en yüksek performansı sunar.

Permo-Chim Duo BMT, iki bileşenli, tam elastik su geçirimsiz yalıtım harcıdır. Su geçirimsizlikte en yüksek performansı sunar. Yüksek kaliteli, su geçirimsizlikte en yüksek performansı sunar.









Su Yalıtım Membranları

- EMP SELF**
(Kendinden Yapışkanlı Elastomerik Bitümlü Membran)
- EMC SELF**
(Kendinden Yapışkanlı Elastomerik Bitümlü Membran)
- EM 300P**
(Polyester Keçe Taşyıcı Bitümlü Membran)
- EM 400P**
(Polyester Keçe Taşyıcı Bitümlü Membran)
- EM 300PAR**
(Polyester Keçe Taşyıcı Androz Kaplı Bitümlü Membran)
- EM 400PAR**
(Polyester Keçe Taşyıcı Androz Kaplı Bitümlü Membran)
- EM 300PAL**
(Polyester Keçe Taşyıcı Alüminyum Kaplı Bitümlü Membran)
- EM 400PAL**
(Polyester Keçe Taşyıcı Alüminyum Kaplı Bitümlü Membran)
- EM 300PS**
(Polyester Keçe Taşyıcı Silis Kum Kaplı Bitümlü Membran)
- EM 400PS**
(Polyester Keçe Taşyıcı Silis Kum Kaplı Bitümlü Membran)
- Membran Adan** (Bitümlü Membran Adan)
- Puh Banda** (Bitümlü Puh Banda)
- Bitüm Bant AL**
(Kendinden Yapışkanlı Su Yalıtım Bantı)
- Bitüm Bant G**
(Kendinden Yapışkanlı Geotekstil Kaplı Su Yalıtım Bantı)



EMP SELF / EMC SELF

Kendinden Yapışkanlı Elastomerik Bitümlü Membran



İçerik

535 modifiye, yüksek elastisiteye sahip, kendinden yapışkanlı, polyeater veya cam kuma taşıyıcı, bitümlü su yalıtım membranlarıdır. Bir yüzü PE film, diğer yüzü yapışkanlı PP film kaplıdır. Ürün kalınlığı 1,5 mm ile 4 mm arasında çeşitli gibilerdir.

Kullanım Alanları

Tavanlarda, beton çatılarda, metal çatılarda ve keremelin bir ve diğer katlarda kullanılır.

Avantajları

- Kullanımı kolaydır.
- Esnek, uzatılabilir.
- Kendinden yapışkanlıdır, nakliye gerektirmez.
- Ahşap, plastik, cam gibi farklı yüzeylere yapışabilir.
- Yüksek elastisiteye ve genleşme direncine sahiptir.
- Soğuk iklim koşullarında mükemmel performans gösterir.

Yüksek Hareketli

Uygulanmadan önce yüzey kuru ve temiz olmalıdır. Geceki parçaları, su, yağ, grasiyi ortadan kaldırın. Çukurluk ve yarıklar uygun bir harç ile tamir edilmelidir. Aynı olarak Emilux 9 C kullanılmaktadır.

Uygulama

Kullanma esasları için ürün el kitabından, PP film taşıyıcıya göre su membran yüzeyi yapışır.

Ambalaj

1 x 10 Metre Rulo



EM 300P / EM 400P Bitümlü Membranlar

Polyester Keçe Taşyıcılı Bitümlü Membranlar



Çevre ve Şehircilik Bakanlığı Proje No: 04.626/2007 ve 603
186.305.128 / 103.505.132



Tanım
2-4 mm kalınlığındaki polyester keçe taşıyıcılı bir 3'lü yataklı PE film kaplı bitümlü membranlar.

Kullanım Alanları
Tavan, bahçe suyu yalıtımında her iki katte; sıngır, arduva ve eğri döşemelerde taşıyıcı membran uygulamalarında 3'lü kat olarak uygulanır.

Avantajları

Taşıyıcı olarak kullanılan polyester keçe taşıyıcılı yüksek çekme ve uzama mukavemetine sahiptir.

Yırtık Hedefliği

Uygulama yapıldıkça yırtık kuru ve nemli olmalı, yitmiş toz, kir, pas ve yağdan arındırılmalı ve gerekirse parçalar kazınmalıdır. Sert cisimler ve yataklı/düzensiz ve yerden çukullara uygun kalınlıkta pürüzlü yapılmış yuvaklılıklarda taşıyıcı olarak en az 2 kat kullanılmalıdır. Dış Ortamın etkilerine karşı korunmalıdır.

Uygulama

Emülsiyon C veya Emülsiyon E kullanılarak yüzeylere uygulanır. Her iki emülsiyon da sıcak yapıştırılır. Her yerlerde en az 10 cm, boyuna en az 15 cm bandırlama yapılması uygulanır. Membran uygulamaları en az 2 kat yapılmalıdır, 4'lü kat yalıtım 50 cm ve üzeri en az 5 metre örtülmesiyle uygulanmalıdır.

Emülsiyon
Em 300P Em 400P Bitümlü Membranlar Uygulama Filtresi



Teknik Özellikler

TEKNİK ÖZELLİKLER	BİRİM	STANDART	300 P	400 P
Taşıyıcı	gr/m ²	TS 11738-1	Polyester	Polyester
Yüksek Sıcaklıkta Mukavemet Güçlüğü	MPa	TS EN 1296	Tip A 2 MPa	Tip A 2 MPa
Taşıyıcı Performansı			Tip B 1.65 MPa	Tip B 1.65 MPa
Yüksek Sıcaklıkta Çekme (Etiler)	N	TS EN 12310-1	30/75 N (+/-50%)	50/100 N (+/-50%)
Sıkıştırılmış Çekme (Etiler)	kg	TS EN 12730	400 N/5 cm (+/-50%)	600 N/5 cm (+/-50%)
Çekme Mukavemeti (Sıcak)	N/5cm	TS EN 12311-1	400 N/5 cm (+/-50%)	600 N/5 cm (+/-50%)
Kopma Uzunluğu (Sıcak)	m	TS EN 12311-1	30 (+/-50%)	50 (+/-50%)
Düşük Sıcaklıkta Çekme	m	TS EN 12691	400 N/5 cm (+/-50%)	600 N/5 cm (+/-50%)
Çekme Mukavemeti (Soğuk)	N/5cm	TS EN 12311-1	300 N/5 cm (+/-50%)	400 N/5 cm (+/-50%)
Kopma Uzunluğu (Soğuk)	m	TS EN 12311-1	30 (+/-50%)	50 (+/-50%)
Etiler Düşüme	N/5cm	TS EN 12317-1	300 N/5 cm (+/-50%)	400 N/5 cm (+/-50%)
Düşük Sıcaklıkta Esneklik	°C	TS EN 1109	Max. -5°C	Max. -5°C
Yarıcam Tutar	TS EN ISO 11925-2	Class E	Class E	Class E
Kalınlık	mm	TS EN 1849-1	3 mm (+0.3 mm)	4 mm (+0.3 mm)
Dış Çapın Sıcaklığı	mm	TS EN 1848-1	40x 20 mm for 10 meter	40x 20 mm for 10 meter
Genişlik	m	TS EN 1848-1	40x 1 meter	40x 1 meter
Uzunluk	m	TS EN 1848-1	40x 10 meter	40x 10 meter
Birim Ağırlık	kg/m ²	TS EN 1849-1	3.9 (+/-1) kg/m ²	4.9 (+/-1) kg/m ²

97

EM 300PAR / 400PAR Bitümlü Membranlar

Polyester Keçe Taşyıcılı Arduva Kaplı Bitümlü Membranlar



Çevre ve Şehircilik Bakanlığı Proje No: 04.626/2007



Tanım
Polyester keçe taşıyıcılı, APP katkılı bir yataklı parselen film, diğer yataklı arduva kaplı plastomerik katmanlı taşıyıcı membranlardır.

Kullanım Alanları
Üzerinde suyun kaplanması yapılmayacak uygulamalarda son kat membran olarak kullanılır.

Avantajları
Hafif olduğu için çatıya basılı yük getirmeye, doğal tas kaplanmaya, UV dayanımı ve dekaratizasyonu sağlar.

Yırtık Hedefliği

Uygulama yapıldıkça yırtık kuru ve nemli olmalı, yitmiş toz, kir, pas ve yağdan arındırılmalı ve gerekirse parçalar kazınmalıdır.

Uygulama

Emülsiyon C veya Emülsiyon E kullanılarak yüzeylere uygulanır. Her iki emülsiyon da sıcak yapıştırılır. Her yerlerde en az 10 cm, boyuna en az 15 cm bandırlama yapılması uygulanır. Membran uygulamaları en az 2 kat yapılmalıdır, 4'lü kat yalıtım 50 cm ve üzeri en az 5 metre örtülmesiyle uygulanmalıdır.

Emülsiyon
Em 300PAR - 400PAR Bitümlü Membranlar Uygulama Filtresi



Teknik Özellikler

TEKNİK ÖZELLİKLER	BİRİM	STANDART	300 PAR	400 PAR
Kopma Gücü	g/cm ²	TS 11738-1	Polyester	Polyester
Kalınlık (+0.3)	mm	TS EN 1849-1	3.0 (+/-0.3 mm)	4.0 (+/-0.3 mm)
Sıcaklık Dayanımı	°C	TS 11738-1	+110	+110
Sıcaklık Dayanımı (Maksimum)	°C	TS EN 1109	-5 max.	-5 max.
Çekme Mukavemeti (Sıcak/Soğuk)	N/5cm	TS 11908	400/300 (+/-50%)	600/400 (+/-50%)
Kopma Uzunluğu (Sıcak/Soğuk)	m	TS 11908	20/30 (+/-50%)	30/30 (+/-50%)
Uzunluk	m	TS 11738-1	Arduva	Arduva
Yataklı Kaplılık	m x m	TS 11738-1	0	0
Rol Boyları	m x m	TS 11738-1	1 x 10	1 x 10

98

EM 300PAL / EM 400PAL Bitümlü Membranlar

Polyester Keçe Taşıyıcı Alüminyum Kaplı Bitümlü Membranlar



Geni ve Saklılık Belirliği Pro No: 04.6.2014/4
10.300.5126 / 10.300.5152



Tanım

3-4 mm kalınlığında polyester keçe taşıyıcı, APP katkılı, bir yüzü alüminyum folye kaplı, plastomerik bitümlü su yalıtım membranıdır.

Kullanım Alanları

Yağmur denizler, çivi denizlerde ve bacası kenarlarında kullanılır. Özellikle tozunu kaplamaya yardımcı uygulamalarda ise son kat membran olarak kullanılır.

Avantajları

- Esnekdir.
- Uzun ömürlüdür.
- Farklı tipteki yüzeylere kolaylıkla uygulanabilir.

- Yüksek çökme ve kopma mukavemetine sahiptir.
- Hafif ağırlığı için çatıya fazla yük gelmez. Alüminyum folye kaplaması, UV dayanımı ve metalik görünümü sağlar.
- Dışta duvar, bacası kenarı ve parapet detayları gibi detaylarda kolay uygulanır.

Yüzey Hazırlığı

Uygulanması yapılacak yüzey kuru ve temiz olmalı, yüzey toz, kir, pas ve yağdan arındırılmalı ve çukurluk parçaları temizlenmelidir. Sırtı uçları ve yalıtım/dışa çıkış yerleri gibi detaylara uygun balmaklar yapılarak yuvartırılmalıdır. Büyük çukurluk ve çukurluklar Emekli® Dura Dalgıç Masası ile doldurulmalıdır.

Uygulama

Emekli® C veya Emekli® ile emellerdenme yüzeylere uygulanır. İkinci kat yapılırsa, ilk kat emellerdenme 10 cm, üçüncü kat emellerdenme 15 cm kalınlığında yapılarak uygulanır. Membran uygulanırken en az 2 kat yapılmalıdır, ikinci kat yarıdan 30 cm ve üçüncü kat emellerdenme 5 metre aralıklarla uygulanmalıdır.

Ambalaj

1 x 10 Metre Rulo

EM 300PAL - EM 400PAL

Bitümlü Membranlar

Uygulama Fili



Teknik Özellikleri

TEKNİK ÖZELLİKLER

	BİZİM	STANDART	300PAL	400PAL
Durum Tipi	-	-	Polyester	Polyester
Üst Yüzey Kaplama	-	-	Al	Al
Alt Yüzey Kaplama	-	-	PE Film	PE Film
Uzunluk	metre	TS EN 1848-1	10	10
Geni	metre	TS EN 1848-1	1	1
Kalınlık	mm	TS EN 1848-1	3	4
Çatıya Dönüş (Boy/En)	N/50 mm	TS EN 12311-1	600/600	800/600
Kapama Uzunluğu (Boy/En)	%	TS EN 12311-1	35/35	35/35
Sogutma Bekleme	°C	TS EN 1109	-10	-10
Sogutma Dayanımı	°C	TS EN 1110	>120	>120

99

EM 300PS / EM 400PS Bitümlü Membranlar

Polyester Keçe Taşıyıcı Silis Kumu Kaplı Bitümlü Membranlar



Tanım

3-4 mm kalınlığında polyester keçe taşıyıcı, APP katkılı, bir yüzü PE film, diğer yüzü silis kumu ile kaplı plastomerik bitümlü membranıdır.

Kullanım Alanları

Çiz ve eğimli çatılarda, balkonlarda, bacası kenarlarında, UV ışınlarına karşı koruma için kullanılır. Ayrıca çatı, bacası ve çukurluk kenarlarında fayans altı uygulanmaktadır.

Avantajları

- Toplayıcı olarak kullanılan polyester keçe taşıyıcısı yüksek çökme ve kopma mukavemetine sahiptir.
- Hafif ağırlığı için çatıya fazla yük gelmez. Silis kumu kaplaması, UV dayanımı sağlar.

Yüzey Hazırlığı

Uygulanması yapılacak yüzey kuru ve temiz olmalı, yüzey toz, kir, pas ve yağdan arındırılmalı ve çukurluk parçaları temizlenmelidir. Sırtı uçları ve yalıtım/dışa çıkış yerleri gibi detaylara uygun balmaklar yapılarak yuvartırılmalıdır. Büyük çukurluk ve çukurluklar Emekli® Dura Dalgıç Masası ile doldurulmalıdır.

Uygulama

Emekli® C veya Emekli® ile emellerdenme yüzeylere uygulanır. İkinci kat yapılırsa, ilk kat emellerdenme 10 cm, üçüncü kat emellerdenme 15 cm kalınlığında yapılarak uygulanır. Membran uygulanırken en az 2 kat yapılmalıdır, ikinci kat yarıdan 30 cm ve üçüncü kat emellerdenme 5 metre aralıklarla uygulanmalıdır.

Ambalaj

1 x 10 Metre Rulo

EM 300PS - EM 400PS

Bitümlü Membranlar

Uygulama Fili



Teknik Özellikleri

TEKNİK ÖZELLİKLER

	BİZİM	STANDART	300PS	400PS
Taşıyıcı Tipi	-	-	Polyester	Polyester
Taşıyıcı Ağırlığı	g/m ²	-	160	180
Üst Yüzey Kaplama	-	-	Silika Kumu	Silika Kumu
Alt Yüzey Kaplama	-	-	PE Film	PE Film
Boy	metre	TS EN 1848-1	10	10
Geni	metre	TS EN 1848-1	1	1
Kalınlık	mm	TS EN 1848-1	3	4
Dışa Çıkış İçin Çatı	mm	TS EN 1848-1	10 mm için max. 20 mm	10 mm için max. 20 mm
Sogutma Bekleme (Maksimum)	°C	TS EN 1109	10	10

Gve ve Jenerel Bilgi No: (G.61)
(1035.026)**Tanım**

Su ve btrm, dk yzmlerde kullanılarak koruyucu bir tabaka olarak kullanılır. Uzun yzmlerde su btrmlerinin smme, szlme yzmlerine yapışma amacını bir tabaka olarak kullanılır.

Kullanım Alanları

Her türlü bitmler membran uygulanmasından sonra duvar olarak kullanılır. Uzun yzmlerde bitmlerde, bitme uygulanmış bitmler membranlar, yzmler daha sağlam ve basılcımsu yapmasını sağlar.

Avantajları

- Çok dayanıklıdır.
- Herkes tarafından kolaylıkla uygulanabilir.
- Yanıcı ve zararlı maddeler içermediğinden, kapalı yerlerde güvenle kullanılabilir.
- Su btrmlerinden emen değildir.
- Her ortamda su btrmlerine karşı, yzmler drrlr bir yzmler sağlar.
- Kullanımı kolaydır.
- Soğuk uygulanabilir. Isıtma ve soğutma gerektirmez.

Yzmler

- Uygulanması yzmler, kr, pas ve yzmlerden temizlenmeli ve grk parllar temizlenmelidir.
- Grk yzmler ve yzmlerde su yzmler gibi kullanıma uygun blgler pr yapılıncak yzmlerdir.
- Büyük grmler ve parllar uygun tamir harcı ile dkrilmelidir.

Uygulanması

Membran Astarı soğuk uygulanır. Yzmler 1-20 derece su ile temizlenmelidir. Isıtma harcı veya tabanlar ile uygulanmaz. Isıtma kullanılması halinde yzmler 4-5 saatte temiz. Soğuk iklimlerde veya +5°C'den dkk sıcaklıklarda uygulanmaz.

Tktm

Her kt 0,250 kg/m²'dir.

Ambalajı

Her 16 kg Marul kt



Membran Astarı
Uygulanması Fr

**Tanım**

Yzmlerde su btrmlerinin btrmlerinde kullanılır. Yzmler yzmlerine uygun olarak uygulanmasında kullanılarak uygun yzmlerde kullanılmak btrm koruyucu olarak su geçirmez pah bandıdır.

Kullanım Alanları

- Koruyucu yapışkan veya bitmler uygulanmış bitmler membranlar ve kt alanlarında kullanılır.
- Farklı grmler yapı alanlarının btrmlerinde kullanılır.
- Su btrmlerine karşı bitmler bitmlerinde btrmler kullanılır.

Avantajları

- Uygulanması kolay ve hızlıdır.
- Çok dayanıklıdır. -20°C ile +70°C sıcaklıklarda emen olarak yzmler sağlar.
- Farklı yzmlerde kullanılır.
- Farklı yzmlerde kullanılmak uygun uygundur.
- Her türlü kt koruyucu uygulanabilir.

Uygulanması

Pah bandı bandı; dkr veya su geçirmez ktmler ile su geçirmez ktmler kullanılarak uygulanır. Yzmler uygulanmasında drrlr kullanılır.

Tktm

Memarlı

Boy

25 x 25 x 35 mm
40 x 40 x 35 mm

Ambalajı

25 x 25 x 35 mm
• 1,20 m x 44 kt = 52,80 m²/kt

40 x 40 x 35 mm

• 1,20 m x 21 kt = 25,2 m²/kt



Pah Bandı
Uygulanması Fr

BİTÜM BANT AL / BİTÜM BANT G

Kendinden Yapışkanlı Su Yalıtım Bandı

Kendinden Yapışkanlı Geotekstil Kaplı Su Yalıtım Bandı



Tanım

Bitüm Bant AL, bitüm esaslı, soğuk uygulananlı, üç yüzü alüminyum folyo kaplı, alt yüzü kendinden yapışkanlı su yalıtım bandıdır. Bitüm Bant G, bitüm esaslı, soğuk uygulananlı, üç yüzü geotekstil, alt yüzü kendinden yapışkanlı su yalıtım bandıdır.

Kullanım Alanları

Ahşap, metal, çelik, plastik, sıva, beton gibi her türlü yüzeye yapışarak yalıtım sağlar.

Avantajları

- Her türlü yapıdaki alüminyum folyo ve diğer maddeli kaplamaya uygundur.
- Enerji yalıtımında diğer yalıtımlara göre daha kalıpla uygulanır.
- Bitümlü nemce uygundur.
- Karbonatlar yapmaz.
- Kolay uygulanabilir.
- Çerçeve uygulamaya elverişlidir.

Yüzey Hazırlığı

Uygulanacak yüzeyler kuru olmalıdır. Yüzeyler temiz, yağsız, tozlu ve serbest parçacıklardan arındırılmalıdır. Toz, gräs, kir, boya, çimento çabırtı, pas, kalıpla yapış, kıl kumları gibi aderansı azaltacak katmanlar uygulanmadan önce temiz olarak temizlenmelidir. Beton, sıva, sıva gibi serici yüzeyler üzerine yapışkanlı uygulamalarla birlikte Bitüm Bant AL veya Bitüm Bant G kullanılmalıdır.

Uygulama

Bitüm Bant AL ve Bitüm Bant G bir yüzeydeki sızdıran bir katmana uygulanarak uygulama yapılacak yüzeyin sızdıran kısmı kapatılır. Bandın her iki yüzü de uygulama alanına her iki yüzü de temiz olarak temizlenmelidir.

Ambalaj

1 m x 10 m x 10 mm



**Tanım**

Yanıcı alüminyum tozları, poliüretan esaslı, suya havada kurulan boya, ultraviyole stabilizatör içerikli, suya iletkenlik katsayısı düşük yalıtıcı boyadır.

Kullanım Alanları

- Purready ile su izolasyonu yapılmış yüzeylerin geçirgen zararlı UV ışınlarından korunması için,
- İkinci veya beton tank ve diğer yapı elemanlarının yalıtımında, çın boya ve bitümlerle birlikte için,
- Kübbeler, taneler, kumya alanların ve prefabrik alanların dışından suya karşı olumsuz etkilerin önüne geçmek için,
- Tank, boru, kanal gibi metal, demir veya diğer elemanların yüzeylerinin koruyucu kapı korumasında kullanılan Purready ile önce son kat olarak kullanılır.

Avantajları

- Çevreye UV ışınları zararlı etkilerinden çok daha az etkilenir ve geçirmeye izin vermez.
- Yüksek yalıtım özelliği sayesinde, beton iç yüzeyinin daha serin ve kuru kalmasını sağlar.
- Yağlı maddeler, sıvı asitler, tuzlar, tuzlu kimyasal maddeler, kire ve tozlu kirlilik ve oksitlenmiş yapıları karşı son derece mukavimdir. Başlangıç özelliklerini ve özelliklerini yitirmez.

- Tek bileşenli, kullanması kolay bir malzemedir.
- UV ışınları koruyucu reçineden oluştuğundan dolayı, güneş ışınlarına dayanıklıdır.
- Değerli malzemeleri koruyabilir.
- Tek veya iki bileşenli poliüretan malzemelerin üzerine kolayca olarak sürülebilir.
- Kilohölçüm (Yaklaşık 72 saat) suya iletkenliği düşürür.
- Çevre kirliliğinden dolayı oluşan kirliliklere karşı yalıtımın geçirgenliğini daha etkin hale getiren bir boyadır.
- Mükemmel yapışma kuvveti sayesinde çatıya dökülmez.
- Sarılaşmaya karşı koruyucu korur.

Yazma Talimatı

Purready-AL uygulanan yüzeyin izolasyonu yapılması ve işi tamamlandıktan sonra, su toplanmayacak şekilde gerekli eğim verilmesi önerilir.

Uygulama

- Koruyucu malzeme ve suya karşı koruyucu, kuru ve temiz yüzeylere uygulanmalıdır. Kullanmadan önce ve kullanırken ortamda su buharı bulunmalıdır.
- Uygulama yapılacak yüzey kuru, temiz, yağsız ve nemli olmalıdır.
- Rulo, fırça veya polimerize edilebilir kat olarak uygulanır.
- Uygulama sırasında kesinlikle su ile temas ettirilmemelidir.
- Nispeti kullanma 3 içinde gerçekleştirilmelidir.

Tüketim

Takribi 0,150 - 0,250 kg/m²

Ambalaj

Net: 15 kg Metal kova

**Tanım**

Poliüretan esaslı, tek bileşenli, yüksek yalıtım, suya havada kurulan boya, ultraviyole stabilizatör içerikli, suya iletkenlik katsayısı düşük yalıtıcı boyadır.

Kullanım Alanları

Kübbeler, taneler, kumya alanların ve prefabrik alanların dışından suya karşı olumsuz etkilerin önüne geçmek için,

Avantajları

- Uygulanmış yüzeyde, su geçirmez ve geçirgen bir tabaka oluşturur.
- Azaltıcı yapıdadır. Etili kaplamalara daha mükemmel yapışır.
- Yağlı maddeler, sıvı asitler, tuzlar, tuzlu kimyasal maddeler, kire ve tozlu kirlilik karşı son derece mukavimdir. Başlangıç özelliklerini yitirmez.
- Tek bileşenli, kullanması kolay, diğer yüzeylerdeki diğer malzemelerin üzerine uygulanabilir. Tek bileşenli veya iki bileşenli poliüretan malzemelerin üzerine kolayca olarak sürülebilir.

- Daimi olarak olduğundan, uygulanan yüzeylerde daha sonra çatlama görülmez.
- Katı malzeme olarak yapıdadır.
- Büyük alanlara kolay uygulanabilir.
- Kilohölçüm (Yaklaşık 72 saat) suya iletkenliği düşürür.

Yazma Talimatı

- Uygulama yapılacak yüzeyin, kuru ve temiz, her türlü yağlardan arındırılmış olması gerekir.
- Uygulanmış yüzeyde kesinlikle su ile temas ettirilmemelidir. Su ile temas ettirilirse ve kalıpla yapar. Yüzeyin maksimum nem oranı %2 olmalıdır.
- Taze beton üzerine uygulama yapılmadan önce, en az 28 gün kuruması beklenmelidir.

Uygulama

- Purready uygulandıktan sonra yüzeye 1 kat PU-ASTAR uygulanmalıdır.
- Koruyucu malzeme ve suya karşı koruyucu, kuru ve temiz yüzeylere uygulanmalıdır.
- Uygulama tek kat veya iki kat halinde yapılabilir. Birkaç kat ve ince tabakalar halinde yapılmalıdır. Böylece tozlu koruyucu malzemenin yapışmasını artırır.
- Koruyucu malzeme ile veya geçirmeye uygulanmalıdır.
- Koruyucu malzeme yaklaşık 12 saat bekletilmelidir.
- Uygulama sırasında kesinlikle su ile temas ettirilmemelidir.
- Nispeti kullanma 3 içinde gerçekleştirilmelidir.

Alt Katman

Alt katman kullanılmadan önce suya karşı koruyucu katman kullanılmalıdır.

Tüketim

Takribi max. 2 kg/m²

Ambalaj

Net: 20 kg Metal kova



**Tanım**

İki bileşenli, bitümlü zenginleştirilmiş poliüretan esaslı likit kaplamadır. Heron her tür yüzeye güçlü bir şekilde yapışarak, hızlı kuruyan, elastik bir film oluşturur.

Kullanım Alanları

- Beton ve çelik yüzeylerde,
- Beton altındaki yapılarda,
- İstif duvarlarının yüzeylerinde,
- Etiler bitümlü ve EPDM örtülerin altında,
- Yıpranmış uygulamalarda,
- Kırık ve çatlaklarda,
- Balkon ve teraslarda,
- Su geçirmezlik için yalıtımda kullanılır.

Avantajları

- Bitümde %1/1 hacimli olmasından dolayı yüksek yapışma gücüne sahiptir.
- Hızlı kurur.
- Kalın kat uygulanabilir, elastik olur.
- Dışık ortamda kullanıldığında çirkinleşme önütüğü sağlar.
- Heron her tür yüzeye mukavim şekilde yapışır.
- Tamam olarak su geçirmezdir.
- Sağlam katman oluşturur.

- Mükemmel elastik özelliklere sahiptir, uzama kabiliyeti, gerilme, yalıtım ve ses emiliminde yüksek, pek çok koşula karşı üstün çözümler.
- Su bakan banyo olarak etkin işlev görür.

Yüzey Hazırlığı

- Yüzey, nemden önce temiz, her türlü yağdan, kirelden, tuzdan, yağ, çamur, polimer ve paslarla kaplı olarak çıkarılmalı. Ayrıca kalıpla örtülen malzemelerden, çimento örtülerden, talaşlardan, gevrek parçaların ortadan kaldırılmalı ve yüzeyi temizlenmelidir.
- Uygulanacak zeminde keskin köşeli cisimler alınmalıdır. AKG köşeler için kaplama ve köklem yapılmalıdır. Yüzeyin nem oranı %5 olmalıdır.
- Taze beton zeminler uygulama yapılmadan önce, en az 28 gün kurumaya bırakılmalıdır.

Uygulama

- Purready PB 2K uygulamasından önce yüzeye 1 kat PU Astar veya Epoxy WB uygulanmalıdır.
- Enjektörlerdeki A ve B bileşenleri düşük devirli (300 devir/dk) bir mikser ile karıştırılarak sonra heron uygulanır. Karışımın kaplama 20°C'de 30-45 dakikadır.

Tüketim

Her katın 1,0 - 1,5 kg/m²

Ambalaj

9 kg A Bileşeni + 9 kg B Bileşeni
= 18 kg Set

Purready PB 2K
Uygulama Fiziği

**Tanım**

Purready WB, polimer jelatın yapısı, su bazlı alüminyum sülfatlı yüksek yapışkan poliüretan emülsiyonudur.

Kullanım Alanları

- Beton, tuğ, esmer, metal gibi malzemelerin üzerinde,
- Yağsız demirlerde,
- Kirel ve kireçsizlerde,
- Taze betonlar veya nemli beton üzerine uygulanır.
- PU kapak kaplamaların UV dayanımını sağlamak için kullanılır.
- Su bakan çatılara için iç mekanlarda kullanılabilir.

Avantajları

- Alüminyum sülfatlı alüminyum emülsiyonlu su bazlı yapıştırıcıdır.
- Uygulanırken elastik, su geçirmez ve koruyucu bir tabaka oluşturur.
- Akıllıca yapıştırıcıdır. Etiler kaplamalara dahil mükemmel yapışır.
- Tek bileşenli, kullanımı kolay, diğer yüzeylerde olumsuz elastik bir malzeme değildir. Kirel ortamlarda bime özelliği vardır.
- UV'den etkilenmeyen malzemelerin malzemesi olduğundan dolayı, güneş ışınlarına dayanıklıdır. Depolama ortamına karşı stabildir.
- Daimi elastik olduğundan, uygulanan yüzeylerde daha sonra çatlama görülmez.

Yüzey Hazırlığı

- Uygulanmaya hazırlanacak yüzeyin temiz, her türlü yağdan ve kirelden temizlenmelidir.
- Taze beton zeminler uygulama yapılmadan önce, en az 28 gün kurumaya bırakılmalıdır.

Uygulama

- Malzeme çok iyi bir şekilde karıştırılmadan önce fırça, rulo veya püskürtme yolu ile uygulanabilir.
- Uygulama tek katla değil bir katla halinde değil, birkaç kat ve ince tabakalar halinde yapılmalıdır. Böylece heron etkisizleşmeden uygulanabilir.
- Sarıyeremi 1.200 kg/m² olmalıdır.
- Nispeti kurulumu hava sıcaklığına ve ortam nemine bağlı olarak 5-7 gündür yapılabilir.

Tüketim

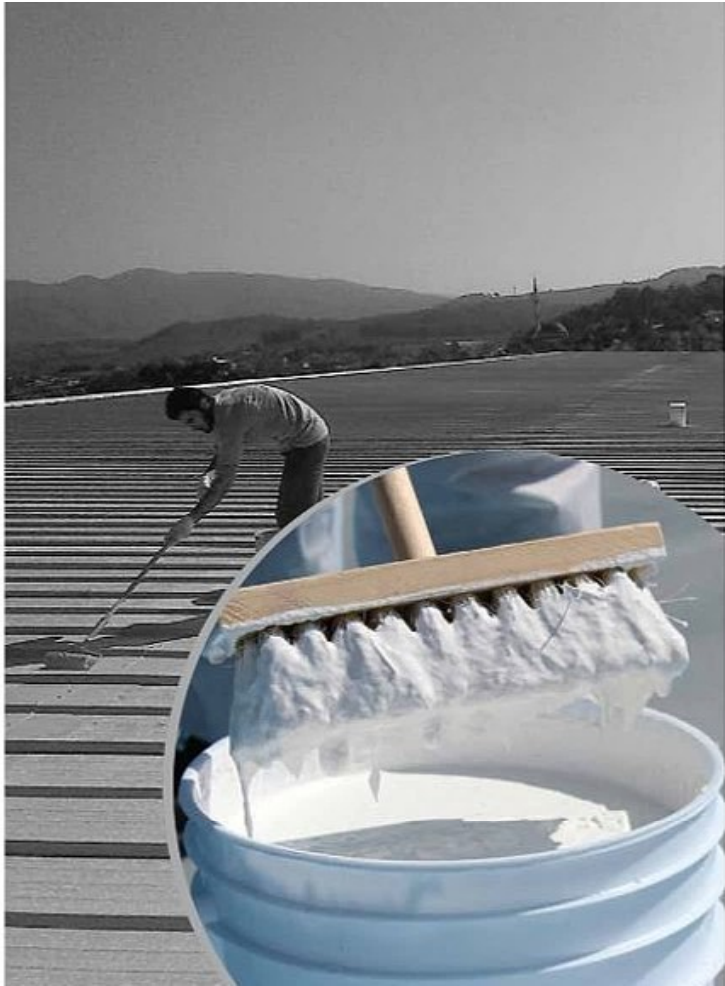
Uygulama 1,5-2,5 kg/m² olarak en az 2 kat yapılmalıdır.

Ambalaj

Her 20 kg Plastik Kova

Purready WB
Uygulama Fiziği







Dış ve İçtenli Nemliye No: 044727

**Tanım**

Saysilan, su bazlı, sırtıldığı yüzeye nüfus edenlikli katı karışımlı görünmez bir bariyer oluşturan su izolasyonu ve sırtı malzemesidir.

Kullanım Alanları

- Her çeşit beton yüzeylerde, mineral sıvalarda, gazbeton, tuğla, kerpiç, mermer, traverten gibi değişik kırıla yüzeylerde, mineral malzeme duğul ve yığılı yüzeylerde, mineral sıvalı beton yüzeylerde, bu türde sırtı malzemesi her türlü yapıda kullanılır.
- Bu türde sırtı malzemesi (kavaklı, beton, kerpiç) duğul ve yığılı yüzeylerde kullanılır.
- Yüzeylerde boya öncesi sırtı malzemesi kullanılır.
- Restorasyon amaçlı uygulamalarda kullanılır.
- Boya üzerinde, beton su altında veya yığılı betonun altına uygulanması uygun değildir.

Avantajları

- Yüzeyde film oluşturmayan görünmez bir malzemedir.
- Çevre dostu, dayanıklı, sırtı malzemesidir.
- UV dayanımı mükemmeldir.
- Halk su ile duğul yüzeyi sırtı malzemesi yıkabilir hale getirir.
- Yüzeyleri sık sık nüfus eder.
- Kullanma kolay, sırtı malzemesidir.

- Yüzeyde tabaka oluşmaz.
- Su bariyer geçirmez: yüzeyin nüfus olmasını engeller.
- Mikroorganizmaların oluşması için ideal bir ortam oluşturmasını önler, yüzeyde küf, mantar ve yeşil oluşmasını önler.
- Yaz malzemesi üzerinde boya tabakalarının oluşmasını önler.
- Akıcı ortamda uygulanabilir.
- Değişiklikler olmadan önce, duğul ve yığılı malzemesi duğul ve yığılı malzemesi için uygun malzemesi kullanılır.
- Yapı malzemesi kullanılmadan önce.
- Yaz malzemesi su geçirmez engeller bu sırtı malzemesi ve çözümleri sırasında geliştirilmesi yararlıdır.
- Parlama ve yanma tehlikesi yoktur.
- Toksikolojik ve ekolojik hiçbir zararı yoktur.

Uygulama

Saysilan, uygulama öncesi önce temizlenmelidir. Uygulama, ilk önce kuruması beklenmelidir, yaz sırtı malzemesi ile yüzey duğul ve yığılı yapılır. En az 10 kat uygulanmalıdır. Saysilan sırtı malzemesi malzemesi uygulanmalıdır. Saysilan uygulandıktan sonra bir gün beklenmelidir. Sıcaklık, nem, ışık, oksijen, oksijen, vs. çözümleri yüzeyi yapı oluştururken derinlikte kullanılması tavsiye edilir. Her türlü duğul ve yığılı malzemesi ile duğul ve yığılı malzemesi kullanılır. İki kat uygulanmalıdır. Aynı malzemesi her türlü duğul ve yığılı malzemesi ile duğul ve yığılı malzemesi kullanılır. Aynı malzemesi her türlü duğul ve yığılı malzemesi kullanılır. Aynı malzemesi her türlü duğul ve yığılı malzemesi kullanılır.

Kullanım

Yüzey malzemesi duğul ve yığılı malzemesi kullanılır.

Örnek: gazbeton:

1. kat 0,400 kg/m²

2. kat 0,250 kg/m²

Ambalaj

Net: 5 kg Plastik bidon

20 kg Plastik bidon

**Tanım**

Sırtı malzemesi kullanılarak yüzeyi sertleştirici empronye solüsyonu.

Kullanım Alanları

- Her çeşit beton yüzeylerde, tuğla, kerpiç, alçı paneller, polimer, gaz beton, kerpiç gibi değişik kırıla yüzeylerde ve boyalı yüzeylerde kullanılır.
- Akıcı ve sırtı malzemesi kullanılır.
- Yüzeylerde boya öncesi sırtı malzemesi kullanılır.
- Beton su altında veya yığılı betonun altına uygulanması uygun değildir.

Avantajları

- Çevre dostu ve dayanıklı yüzey malzemesidir.
- Aynı malzemesi kullanılarak yüzeyi sertleştirici empronye solüsyonu kullanılır.

- Aynı malzemesi kullanılarak yüzeyi sertleştirici empronye solüsyonu kullanılır.
- Nüfus eder.
- Kendi kendine sırtı malzemesi.
- UV dayanımı mükemmeldir.
- Çevre dostu malzemesi kullanılır.
- Aynı malzemesi kullanılarak yüzeyi sertleştirici empronye solüsyonu kullanılır.

Uygulama

- İnce, sırtı malzemesi ile uygulanabilir.
- Clolite uygulandıktan önce önce temizlenmelidir.
- Uygulama iki kat olarak yapılmalıdır.
- Katı malzemesi kullanılır.

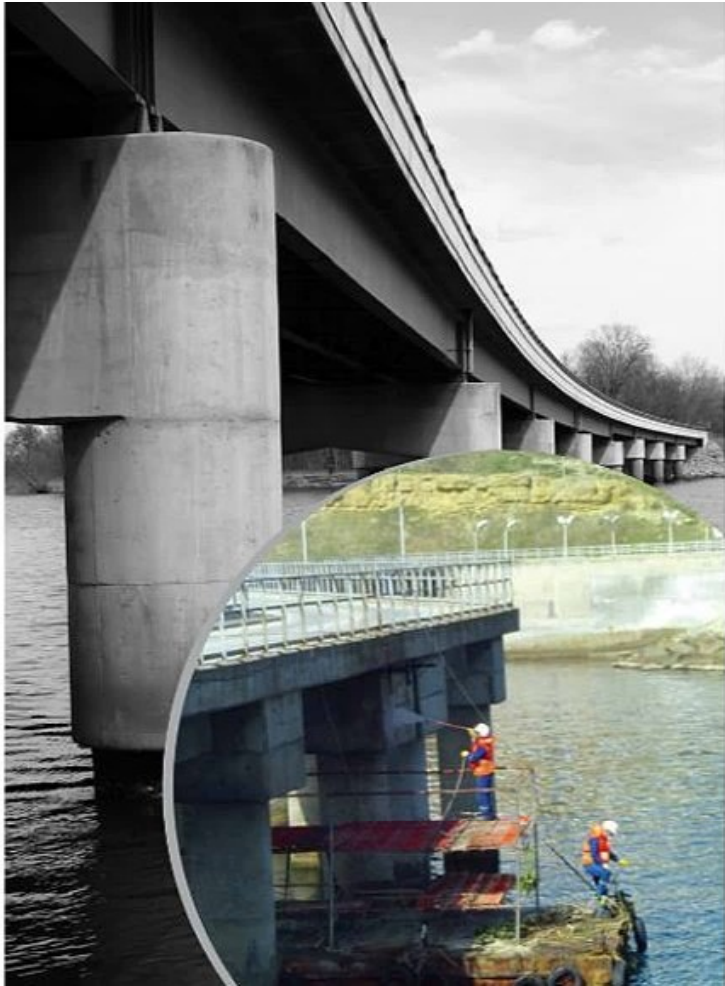
Kullanım

Her katı 0,100 kg/m²

Ambalaj

Net: 200 kg Vardi







Epoksi Zemin Kaplamaları

Em-Poxy A (Epoksi Astar)

Em-Poxy PK (Kaliteli Kaplama)

Em-Poxy KY (Kaliteli Yüksek Kaplama)

Em-Poxy WS (Su Bazlı Epoksi Astar ve Kaplama)

Pu-Coat II SKM (Su Bazlı PU 4K Yüksek Soru Karlı Boya)

Pu-Coat II SKP (Farklı Alkide Polüüretan Soru Karlı Boya)



Em-Poxy A

7010

Epoksi Astar



Görsel ve Teknik Bilgi Bölümü Proje No: 04.555/14
10.002.150



Tanım
İki bileşenli, solventsiz, epoksi ve akrilik akrilikli, epoksi astar epoksi malzemesidir.

Kullanım Alanları
Beton, metal, alüminyum, çelik ve benzeri malzemelerin zeminde, polüüretan kaplamalar ve epoksi astar son kat zemin sistemleri uygulamasından önce astar olarak kullanılır.

- Avantajları**
- Solventsizdir.
 - Uygulanacağı beton ve benzeri yüzeylerdeki çatlakları doldurur.
 - Kullanımı kolay, kırılabilir ve çabuk kurur ve son kat altında.
 - Suya ve kimyasal malzemelere dayanırlıdır.
 - Üzerine uygulanan polüüretan ve epoksi malzemeler için zemin hazırlığı yapar ve, mükemmel bir adanma sağlar.

- Yüzey Hazırlığı**
- Uygulanacağı yüzeyin en az 100 cm çapında, en az 25 kg/cm² ve en az 1,5 kg/cm² olmalıdır.
 - Beton için en az 10 cm olmalıdır.

- Yüzey temiz ve kuru olmalı, nem, yağ, tuzlu kaplamalar, yağlı kir malzemeleri gibi yabancı maddelerden arındırılmalıdır.
- Bozukluk ve delikler öncelikle tamir edilmiş, daha sonra tüm katmanlar masun haline getirilmeli Em-Poxy A ile doldürülmelidir.
- Yüksekliğin yüksek yerler öncelikle temizlenmelidir.
- Beton katları, çelik ve çelik parçaları için önce malzeme yüzeyinde yağ ve yağlı maddeler temizlenmelidir.
- Uygulama sırasında ortam sıcaklığı +10°C ile en fazla +30°C, +30°C ile en fazla +40°C arasında olmalıdır.
- Uygulama yapıldık yüzeyin sıcaklığı +10°C ile +30°C arasında olmalıdır.
- Uygulama yapıldık yüzeyin sıcaklığı, ölçümler noktasından 2°C fazla olmalıdır.
- Soğuk havalarda yapıldık uygulamalarda ortam ve yüzey sıcaklığı, en azından uygulama sırasında Em-Poxy A kaplama için gerektirilen +20°C'ye yükseltilmelidir.

Uygulama
A ve B bileşenleri karıştırılmadan önce her bileşeni kendi içinde karıştırılır. B bileşeni A bileşeni ile karıştırılarak homojen bir karışım elde edilene kadar döndürülür. Karışımın 30 dakika boyunca sürekli olarak karıştırılması önerilir. Karışımın en az 10 dakika boyunca sürekli olarak karıştırılması önerilir. Karışımın en az 10 dakika boyunca sürekli olarak karıştırılması önerilir. Karışımın en az 10 dakika boyunca sürekli olarak karıştırılması önerilir.

Alet Temizliği
Kullanılan aletler önce suyla temizlenmelidir.

Kullanım
Uygulanacağı yüzeyin en az 100 cm çapında, en az 25 kg/cm² ve en az 1,5 kg/cm² olmalıdır.

Araçlar
10 kg (A Bileşeni) + 5 kg (B Bileşeni) = 15 kg Set





Nassio

Nefes Alan Su Yalıtım Örtüsü



Çevre ve Şehircilik Bakanlığı Proje No: 04.279/70



Tanım

Yüksek su buharı geçirgenliğine sahip, ornek su ve nıgıer geçirmeyen, nefes alan ve kark hafif su yalıtım örtüsüdür. NASSIO nun ana katman orta tabakasında "benzetim" film tabakasıdır. Ancak mikrodakik olarak göçebilecek küçük- küçük geçirgenlikte yapısında herhangi nemin geçmesine için yeterli deha büyük mikrodakik büyüklüğüne sahip olan suyun geçmesine izin vermez. Altındaki ve üstündeki polipropilen katmanlar hem mızınmaya nıgıer katmanına koruyıcı dayanım vererek hem de ana katmana koruyucu için kullanılmaktadır.

Kullanım Alanları

- Her türlü eğime sahip, soğuk veya sıcak klima çatılarında kullanılır.
- Siding ve diğer çözümlere cephelelerde kaplama ile su yalıtım alanında kullanılır.

Avantajları

- NASSIO, tek katmanlı örtülerden ayrı ayrı edilebilen için iki katmanlı olarak kullanılabilir. Nefes alan su yalıtım örtüsü olarak kullanıldığında üstüne her iki yüzüne mukavim değişik özelliklerde olmasına ve sıkıktı malzemelerin dikilmesini sağlar.
- Nemi yapışkan özellikleri: NASSIO, herhangi bir örtü yapışması gibi su buharının geçmesine izin vermez, böylece kalf ve bakımı olumsuz etkiler.

- su yalıtım malzemesinin kuruluğuna sağlar, dolayısıyla yapışkan özellikleri sağlar.
- Su yalıtım sağlar. NASSIO dışarıdan gelen yağmur suyu ve kar suyunu geçirmezdir.
- Hava akımları ma binmeye girişini engeller. NASSIO kullananlar kışın soğukta bile nefes alan bir ortam yaratılabileceği için ortamın sıcak olmasına gerek yoktur. Böylece hem konforun sağlanması için yapıya su yalıtım malzemesi aynı zamanda yardımcı sağlar.
- Birlikte kurutulan diğer malzemelerle çok hafiftir.
- Delinmeye dayanıklıdır, daha fazla mukavimetre daha az zarar görür.
- Uygulanması kolaydır.
- Uzun ömürlüdür.
- Deha az deşilime alanı gerektirir.
- 1,6 metre aralında üretildiğinden, fire oranı düşüktür.
- 80/90/100/110/130 gr/m² yoğun ağırlıkta üretilen tüm ölçülerde mevcuttur.

Uygulama Çizeltesi

Kırma çim (sıcak çim soğuk çatı) ile yalıtım malzemesinin üzerine uygulanan NASSIO üzerine kırma çim katmanını döşenebilir. Çatıdan sonra su sıkılaşmasını önlemek için yağmur suyu ile nemli katmanları kullanılabilir, bunu bir ortam yaratır. Bu şekilde çim alt katmanını oluşturabilir, su yalıtım malzemesinin üstüne ve performansını artırır.

Siding ve diğer çözümlere Cephe Sistemleri: Bu yalıtım malzemesinin üzerine uygulanan NASSIO ile herhangi bir ortam sağlanır. Bu yalıtım performansı artırır, süzme ortamı sağlar. NASSIO üstüne mekanik ve buhar geçirimi malzemeleriyle çözümlere cephelelerde güvenle kullanılır.

Ölçüleri

1.6m genişlikte
 7.6m genişlikte
 7.6m genişlikte + Alan x (Rulo genişliği + Birlikte yapılmış) / Rulo genişliği şeklinde hesaplanarak her türlü genişlikte üretilen bulunur.
 Örnek hesaplaması: 2000 m² alanda 1.60 metre aralında 10 cm genişlikte yapılmış her türlü ölçülerde ölçüler:
 2000 m² / (1.60 m x 0.10 m) / 1.60 m = 3125 m² olarak bulunur.

Ambalaj

1,6 m x 100 m Rulo = 160 m² / rulo

Nassio

Uygulama Fikri



Bütül Bant 4600 / İzolasyon Fırçası

Filtre / Bitümlü Sünger Çeşitleri / Dişli Mala



Bütül Bant

Çevre ve Şehircilik Bakanlığı Proje No: 04.415/5301

Tanım

Bütül bant, esnek, tek veya çift taraflı yapışkan, pek çok yüzüne mikrokemik yapılabilecek yalıtım ve dolgu bandıdır.

Tüketim

Tüketim / m²

Ambalaj

Kalınlık: 1-5 mm
 En: 5-100 mm
 Boy: 10 m

İzolasyon Fırçası

Tanım: Özellikle su yalıtım uygulamalarında suyunca, su, sıva ve tavan en az diğerye etkilemeden atılır. (Sıva)

Filtre

Çevre ve Şehircilik Bakanlığı Proje No: 04.479/71

Tanım

Beyazdır. İzolasyonlarda duvar altına kullanılarak oluklu dayanımı sağlar.

Bütül Bant

Uygulama Fikri





Çevre ve Şehircilik Bakanlığı Proje No: 04324/13
103.001/13

**Tanım**

Alkâli kopulörler esnasında, etkili bir kalınlık ve tutanma özelliğine sahip, tek bileşenli, brüt beton yüzeyler için astar malzemesidir.

Kullanım Alanları

- İç ve dış duvarlarda,
- B-Öl beton yüzeylerde çimento keçe gibi esaslı sıva kaplamaları öncesinde astar olarak,
- Alçı sıva, alçı karton plak, gaz beton, zırtı, brikt gibi su emici yüzeylerin nemden korunması,
- Geneli halde montaj öncesi uygulamalarda astar olarak,
- Beton anahtar öncesi ve sonrası arıtma astar olarak,
- Eski yüzeyler üzerine yapılacak uygulamalardan önce adhezyon arttırmak için kullanılır.

Avantajları

- B-Öl beton yüzeyini adhezyonu artırır.
- Hâli su emiciliğini engeller.

Yüzey Hazırlığı

Uygulama yapılacak yüzeyler, temiz, sağlıklı ve her türlü yağdan arındırılmış olmalıdır.

Uygulama

- Astar kullanımdan önce 7-10 kg su ile karıştırılacak ve yüzeye fırça veya mola ile uygulanmalıdır.
- B-Öl Beton Astarı enlâlele karıştırılarak homojen halete kalmalı, çökmesine dikkat edilmelidir.

Alet Temizliği

Kullanılan aletler, kullanımdan hemen sonra solunur su ile, kuruolduktan sonra seriyçi sıvı solventler ile temizlenebilir.

Tüketim

Tek katla 0,150 - 0,250 g/m²

Ambalaj

Net: 15 kg Plastik kova



havuz problemleri
zor değil!

Havuzlar için özel yalıtım ürünleri...

Swell-Flex Su Tutucu Bant

Perma-Chim Duo Çimento / Reçine Esaslı Yalıtım Harcı

WEBAC Enjeksiyon Sistemleri

Pu-Coat II İzolasyon Kaplaması

Em-Poxy 310 Tamir ve Yapıştırma Harcı

Emulseal PU Mastik Elastomerik Derz Dolgu Mastiği

Dilatasyon Bantları





%100 Yerli



Türkiye'nin heyecanla beklediği,
iki yakayı bir kez daha bağlayacak,
Çanakkale'nin incisi **1915 Çanakkale Köprüsü**
halkımızın kullanımına açılıyor...

EMÜLZER ailesi olarak,
1915 Çanakkale Köprüsü yapımında
%100 Milli ve Yerli ürünlerimizin
kullanılmasından büyük gurur duyuyoruz...



www.ustalar.com



Likit Yalıtım Teknolojisi

TÜKETİM TABLOSU

SHINGLE MASTİK KZ - BİTÜM MASTİK SA - EMULSEAL PU MASTİK - PUR-WET HİBRİT MASTİK

Derz Geniliği	M ² l Başına Tüketim	310 ml Kartuşun Yapacağı Dolgu
5 x 5 mm	25 cm ³	12,8 ml
6 x 6 mm	36 cm ³	8,9 ml
7 x 7 mm	49 cm ³	6,5 ml
8 x 8 mm	64 cm ³	6,0 ml
9 x 9 mm	81 cm ³	3,9 ml
10 x 10 mm	100 cm ³	3,2 ml
12 x 10 mm	120 cm ³	2,1 ml
15 x 10 mm	150 cm ³	1,8 ml
18 x 10 mm	180 cm ³	1,7 ml
20 x 10 mm	200 cm ³	1,6 ml
22 x 12 mm	264 cm ³	1,2 ml
25 x 12 mm	300 cm ³	1,1 ml



Artık telefonlarınızdayız...

Tüm ürünlerimizin teknik ve uygulama bilgilerine ulaşabiliyorsunuz,
istediğiniz uygulamaların tüketim miktarlarını sizin için hesaplayacak
Emülzer uygulamaları sizler için App Store ve Google Play'de

Yolunuzda tüm sorular için...
Emülzer'de mutlaka bir çözüm vardır!





2022

ustalar

Likit Yalıtım Teknolojisi



www.ustalar.com.tr

www.ustalar.com

